

31K15

LAC DELAHEY

Légende

Carte des titres miniers

Statut:
 A-Actif, S-Suspendu, K-En renvoi, Y-Proposition de conversion
 D-Terrain visé par une demande de désignation, E-Exploité
 B-Abandonné, N-Refus de renouveler, Z-Déclassement, R-Révoqué
 P-Eu écarté de renouvellement, U-Refusé

Statut:
 A-Actif, S-Suspendu, K-En renvoi, D-En demande, E-Exploité
 N-Refus de renouveler, Z-Déclassement
 R-Révoqué, B-Abandonné, U-Refusé

Statut du site d'exploitation:
 O Ouvert sous conditions, U Ouvert, F Fermé, N Non autorisé, T En traitement

Substance extraite:
 G Gravier, D Dolomite, U Autre
 S Sable de silice, P Ferreux, F Ferme concassée, X Calcite
 C Calcite, J Terre jaune, R Résidu miniers inertes
 E Minerai de silice, M Minerai, S Sable, N Terre noire, T Tourbe

Contrainte majeure:
 Terrain réservé à l'État ou soustrait au zonage, à la désignation sur carte ou par l'effet d'une autre loi
 Périmètre urbanisé
 Terrain soumis au zonage et à la désignation sur carte par arrêté ministériel de renvoi et d'exploitation minière pour le pétrole et le gaz naturel (sont permises)
 Terrain ou le droit de jalonner et de désigner sur carte est temporairement suspendu
 Terrain faisant l'objet d'un renvoi au ministre
 Terrain incompatible avec l'activité minière

Contrainte mineure:
 Terrain où l'exercice d'activités minières est assujéti à des conditions et obligations déterminées par le ministre
 Terrain faisant l'objet d'une étude par le ministre

À titre indicatif:
 Information à titre indicatif

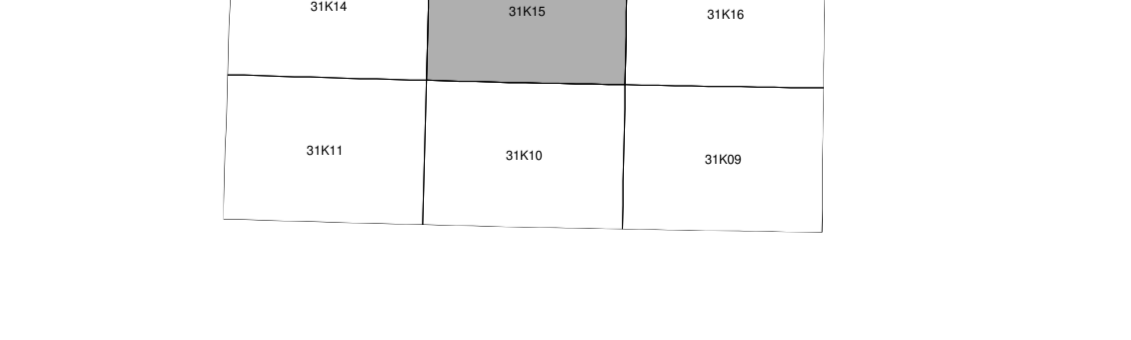
Entente d'Eeyou Istchee Baie-James:
 Terres de catégorie II
 Terres de catégorie III

Entente Première Nation Abitibiwinini:
 Entente Pilagan

Entente de principe d'ordre générale (EPOG):
 Nissanan de Bétiame, Essipit, Mashuetash, Nutsukuan

Frontières:
 Frontière internationale
 Frontière interprovinciale
 Frontière Québec-Terre-Neuve-et-Labrador (cette frontière n'est pas définitive)

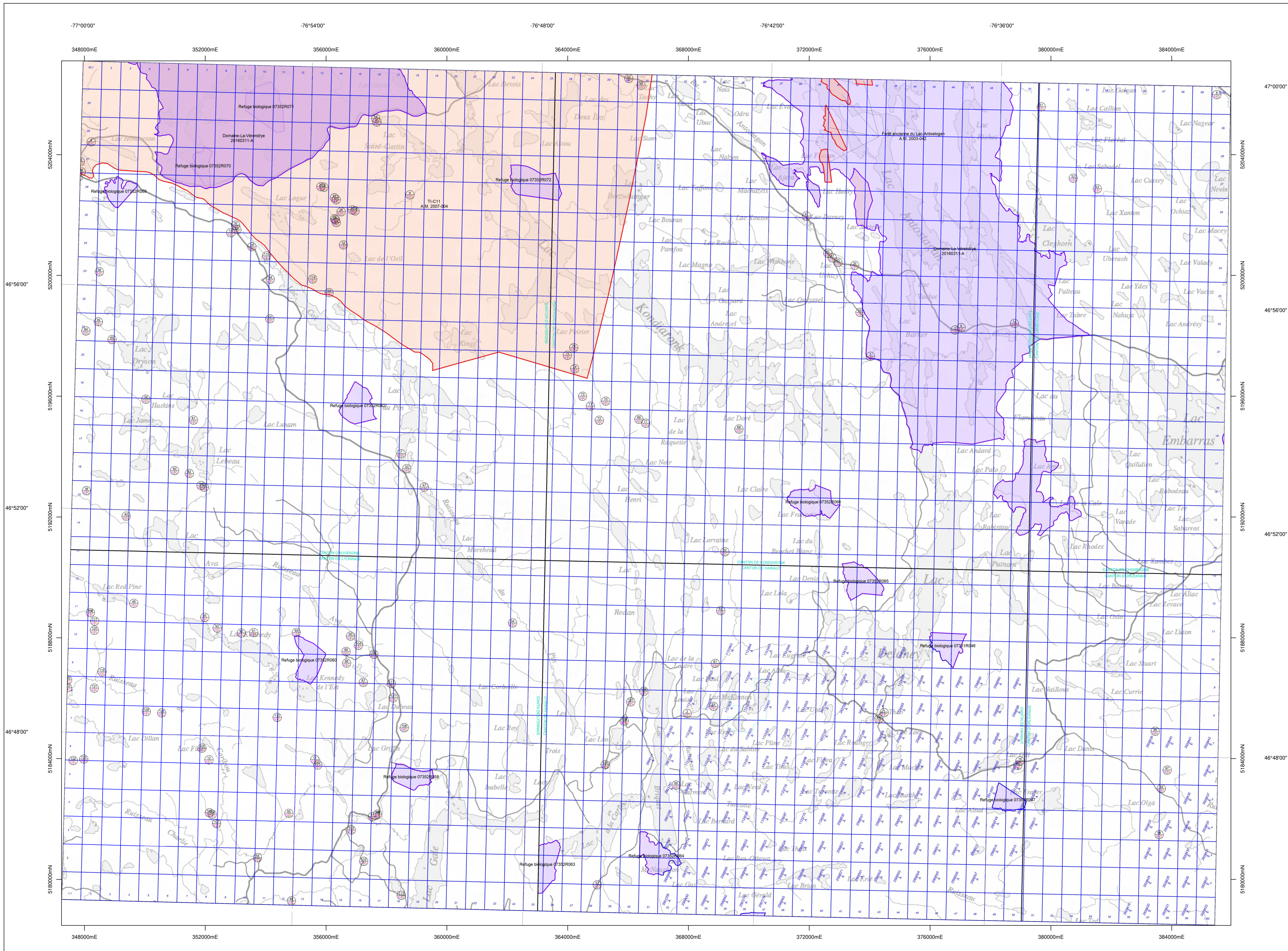
AVIS IMPORTANT
 Le fond topométrique de cette carte est une compilation de différents levés et ne doit jamais être utilisée au même titre qu'un plan signé par un arpenteur-géomètre. D'autre part, la localisation des titres miniers n'a pas de valeur légale et ne peut être utilisée qu'à titre indicatif. En conséquence, le ministère de l'Énergie et des Ressources naturelles décline toute responsabilité pouvant résulter de l'utilisation de cette carte et ne garantit aucunement l'exactitude des données qui y sont exprimées.



Déclaration moyenne approximative au centre de la carte en 1998
 net de 14° ouest avec une variation annuelle déclinatoire de 0,5°
 Système de référence géodésique North American 1983
 Projection UTM (Universal Transverse Mercator)
 ZONE 18
 48°30'00" Coordonnée géographique
 648000m E. Coordonnée UTM, Zone 18

Echelle 1:50 000

1000 1000 2000 3000
mètres



31K15