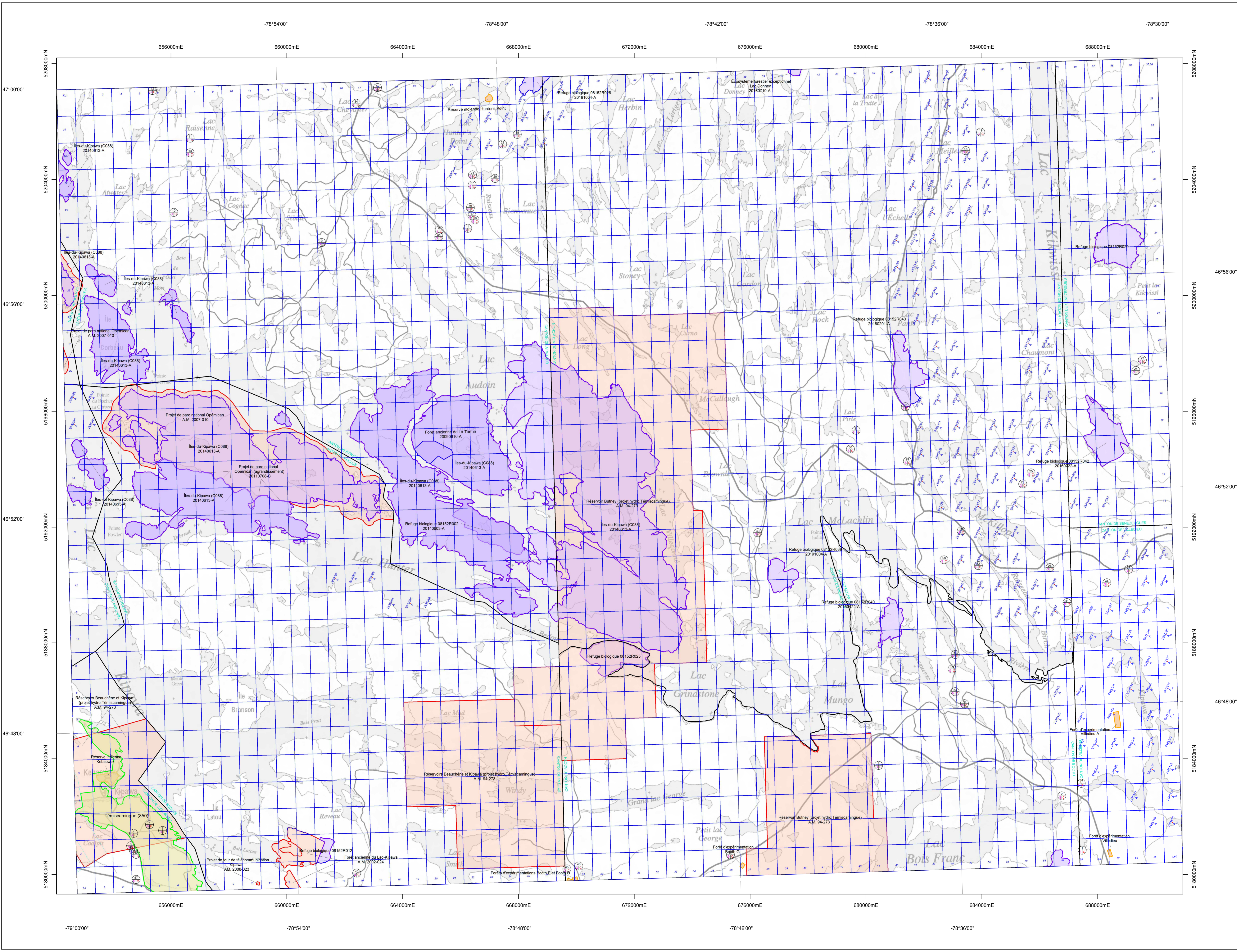


Carte des titres miniers

- |  |               |   |
|--|---------------|---|
|  | Clair désigné | Statut: A-Acité, S-Suspendu, K-En renvoi, Y-Proposition de conversion |
|  | Clair         | Statut: A-Acité, S-Suspendu, K-Renvoi, D-En demande, E-Exploité       |
|  | Clair révoqué | Statut: A-Acité, S-Suspendu, K-Renvoi, D-En demande, E-Exploité       |
|  | Clair révoqué | Statut: A-Acité, S-Suspendu, K-Renvoi, D-En demande, E-Exploité       |
- Clair:**  
 A-Acité, S-Suspendu, K-Renvoi, D-En demande, E-Exploité, F-Fermé, N-Non autorisé, T-En traitement
- Statut de l'exploitation:**  
 A-Acité, S-Suspendu, K-Renvoi, D-En demande, E-Exploité, F-Fermé, N-Non autorisé, T-En traitement
- Statut de l'exploitation:**  
 A-Acité, S-Suspendu, K-Renvoi, D-En demande, E-Exploité, F-Fermé, N-Non autorisé, T-En traitement



- Substance extraite:**  
 G: Gravier, O: Or, C: Cobalt, U: Autre  
 S: Sable, P: Pétrole, R: Résines minérales, K: Kalium  
 E: Eléments traces, J: Terre jaune, H: Hématite  
 L: Lithium, M: Minerai de fer, N: Terre noire, T: Tourbe
- Statut du site d'extraction:**  
 O: Ouvert sous conditions, C: Ouvert, F: Fermé, N: Non autorisé, T: En traitement
- Contrainte à l'activité minière:**  
 Terres de catégorie II ou III (orange/red)  
 Périmètre urbain (green)  
 Territoire soustrait au zonement et à la désignation sur carte par arrêté ministériel (purple)  
 Territoire où le droit de jonction et de désigner sur carte est temporairement suspendu (grey)  
 Territoire incompatible avec l'activité minière (yellow)
- Contrainte minière:**  
 Territoire où l'exercice d'activités minières est assujéti à des conditions et obligations déterminées par le ministre (light blue)  
 Territoire faisant l'objet d'une étude par le ministre (blue)
- À titre indicatif:**  
 Information à titre indicatif (pink)
- Entente d'Eeyou Istchee Baie-James:**  
 Entente de catégorie II (orange)  
 Entente de catégorie III (yellow)
- Entente Première Nation Abitibiwinni:**  
 Entente Pilogon (green)
- Entente de principe d'ordre générale (EPOG):**  
 Mississinon de Béthanie, Essipit, Mashewastah, Nutsukuan
- Frontières:**  
 Frontière internationale (dashed line)  
 Frontière interprovinciale (dash-dot line)  
 Frontière Québec-Terre Neuve et Labrador (dotted line)
- Déclinaison moyenne approximative au centre de la carte en 1998  
 de 12°20' ouest avec une variation annuelle déclinatoire de 1,5"  
 Système de référence géodésique North American 1983  
 Projection UTM (Universal Transverse Mercator)  
 ZONE 17  
 48°30'00" Coordonnée géographique  
 648000m E Coordonnée UTM, Zone 17
- Echelle 1:50 000**  
 0 1000 2000 3000 mètres

**AVIS IMPORTANT**  
 Le fond topométrique de cette carte est une compilation de différents levés et ne doit jamais être utilisée au même titre qu'un plan signé par un arpenteur-géomètre. D'autre part, la localisation des titres miniers n'a pas de valeur légale et ne peut être utilisée qu'à titre indicatif. En conséquence, le ministère de l'Énergie et des Ressources naturelles décline toute responsabilité pouvant résulter de l'utilisation de cette carte et ne garantit aucunement l'exactitude des données qui y sont exprimées.

