

32J02

Lac Claire

Légende

Carte des titres miniers

Statut:
 A-Actif, S-Suspendu, K-En renvoi, Y-Proposition de conversion
 D-Terrain visé par une demande de désignation, E-Exploité
 B-Abandonné, N-Refus de renouveler, Z-Désistement, R-Révoqué
 P-En attente de renouvellement, U-Refusé

Statut:
 A-Actif, S-Suspendu, K-En renvoi, D-En demande, E-Exploité
 N-Refus de renouveler, Z-Désistement
 R-Révoqué, B-Abandonné, U-Refusé

Statut du site d'extraction:
 O- Ouvert sous conditions, C- Ouvert, F- Fermé, N- Non autorisé, T- En traitement

Substance extraite:
 G- Gravier, C- Dolomite, U- Autre
 S- Sable de silice, F- Ferromanganésien, P- Ferme condensable, X- Calcite
 C- Calcaire, J- Terre jaune, R- Résidu miniers inertes
 M- Minerai métallurgique, M- Minerai, S- Sable
 E- Minerai de silice, N- Terre noire, T- Tourbe

À titre indicatif:
 Information à titre indicatif

Entente d'Eeyou Istchee Baie-James
 Terres de catégorie II
 Terres de catégorie III

Entente Première Nation Abitibiwinini
 Entente Pilogon

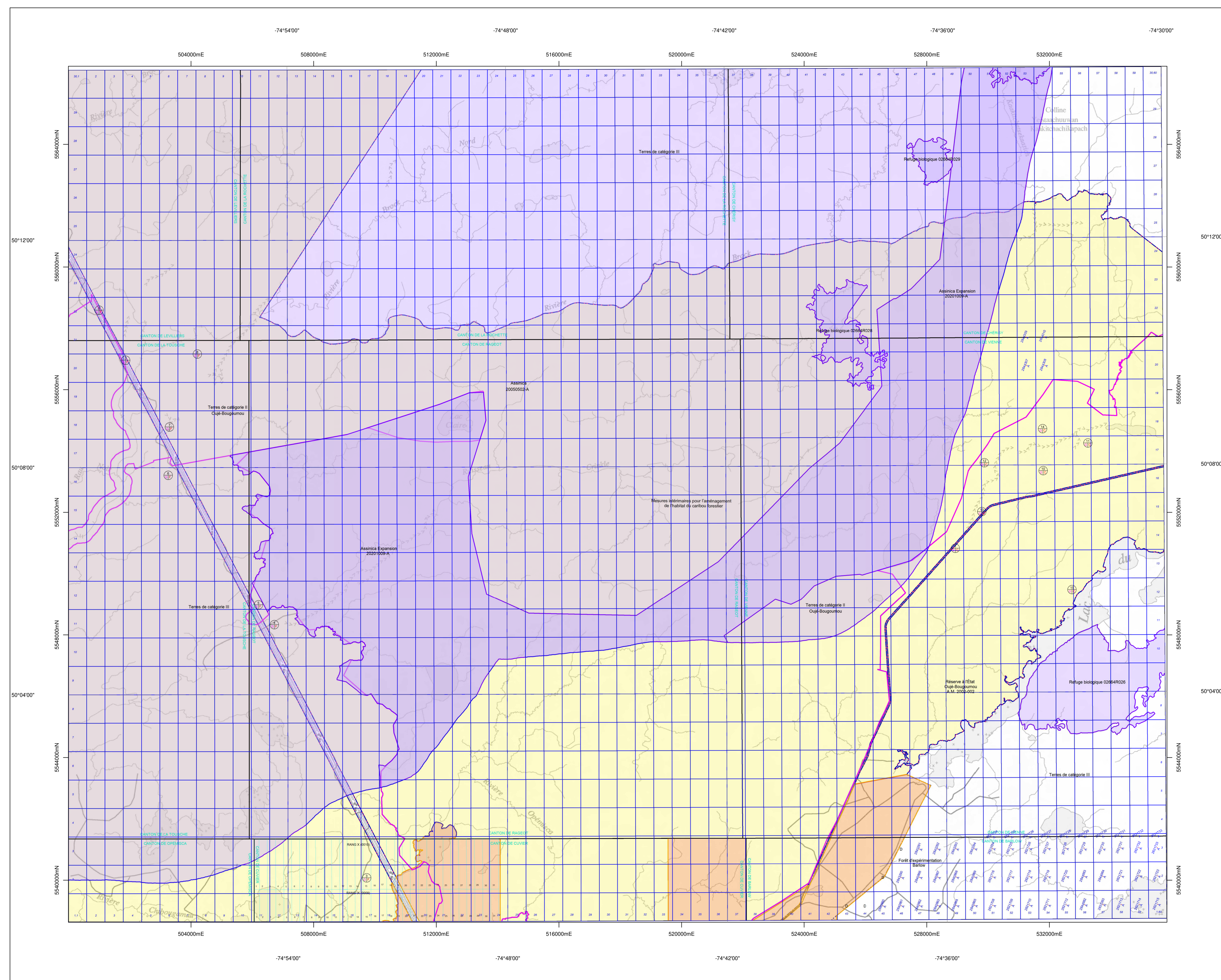
Entente de principe d'ordre générale (EPOG)
 Nississinan de Bétiame, Essipk, Mashtewish, Nutschkuan

Frontières
 Frontière internationale
 Frontière interprovinciale
 Frontière Québec-Terre Neuve et Labrador (cette frontière n'est pas définitive)

Déclinaison moyenne approximative au centre de la carte en 1998
 est de 17°34' Ouest avec une variation annuelle déclinatoire de 2'07"
 Système de référence géodésique North American 1983
 Projection UTM (Universal Transverse Mercator)
 ZONE 18
 48°30'00" Coordonnée géographique
 648000m E. Coordonnée U.T.M. Zone 18

Echelle 1:50 000
 0 1000 2000 3000
 mètres

AVIS IMPORTANT
 Le fond topométrique de cette carte est une compilation de différents levés et ne doit jamais être utilisé au même titre qu'un plan signé par un arpenteur-géomètre. D'autre part, la localisation des titres miniers n'a pas de valeur légale et ne peut être utilisée qu'à titre indicatif. En conséquence, le Ministère de l'Énergie et des Ressources naturelles décline toute responsabilité pouvant résulter de l'utilisation de cette carte et ne garantit aucunement l'exactitude des données qui y sont exprimées.



0106	0107	0108
0109	0100	0101
0104	0105	0106