

- Limite de l'aire d'exploitation demandée
- - - - - Aire exploitation autorisée
- Haut de front d'exploitation
- - - - - Bas de front d'exploitation
- Décapé
- Chemin d'accès au site
- ▨ Terre de découverte
- ~ Lac et cours d'eau
- ~ Cours d'eau intermittent
- ~ Courbe de niveau
- Route et chemin
- Réserve de granulats
- Limite de 35 mètres du chemin

Localisation de l'aire d'exploitation

Point A	N 5287647.294 (m)	E 537022.660 (m)
Point B	N 5287555.954 (m)	E 537063.366 (m)
Point C	N 5287574.112 (m)	E 537104.110 (m)
Point D	N 5287487.734 (m)	E 537145.630 (m)
Point E	N 5287414.590 (m)	E 537082.067 (m)
Point F	N 5287614.730 (m)	E 536876.841 (m)
Point G	N 5287750.490 (m)	E 537008.621 (m)
Point H	N 5287670.730 (m)	E 537075.249 (m)

Superficie: 37 900 mètres carrés

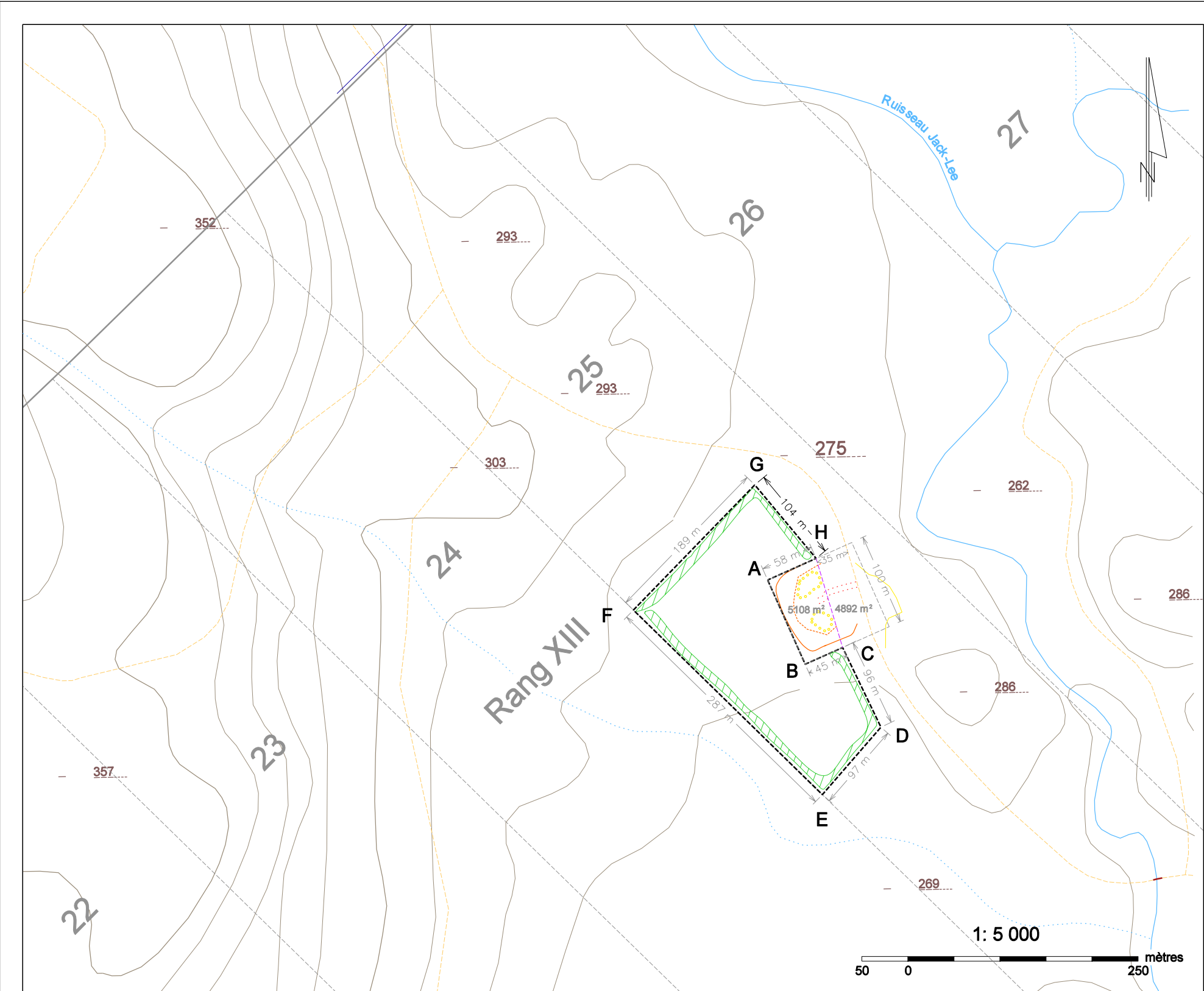
**Demande de certificat d'autorisation
(Agrandissement # 7610-01-01-05157-01)
Site 21N10-005**

Canton de Rouillard, Rang XIII, Lot 25,
MRC de Témiscouata, municipalité de Lejeune

Approuvé par: _____ le: _____

Original signé par Claude Langevin, ing.
le 24 juillet 2008

Dessiné par: Marie Bernard, le 23 juillet 2008



Projection UTM Zone 19 Nad83