

Ressources naturelles  
et Faune



Direction des titres miniers  
et des systèmes

- Limite de l'aire d'exploitation
- Front d'exploitation
- Limite de décapage
- Chemin d'accès au site
- Terre de découverte
- Broussailles
- Milieu humide
- Lac et cours d'eau
- Cours d'eau intermittent
- Route et chemin
- Courbe de niveau
- Réserve de granulats

**Localisation de l'aire d'exploitation**

Point A	N 5357884.634 (m)	E 462162.008 (m)
Point B	N 5357690.815 (m)	E 462384.540 (m)
Point C	N 5357563.803 (m)	E 462436.370 (m)
Point D	N 5357464.564 (m)	E 462534.830 (m)
Point E	N 5357413.329 (m)	E 462570.451 (m)
Point F	N 5357342.883 (m)	E 462499.477 (m)
Point G	N 5357124.573 (m)	E 462105.979 (m)
Point H	N 5357486.614 (m)	E 461761.002 (m)

Superficie: 32,48 ha

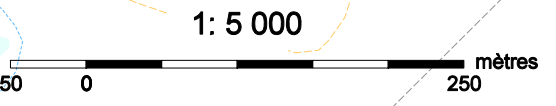
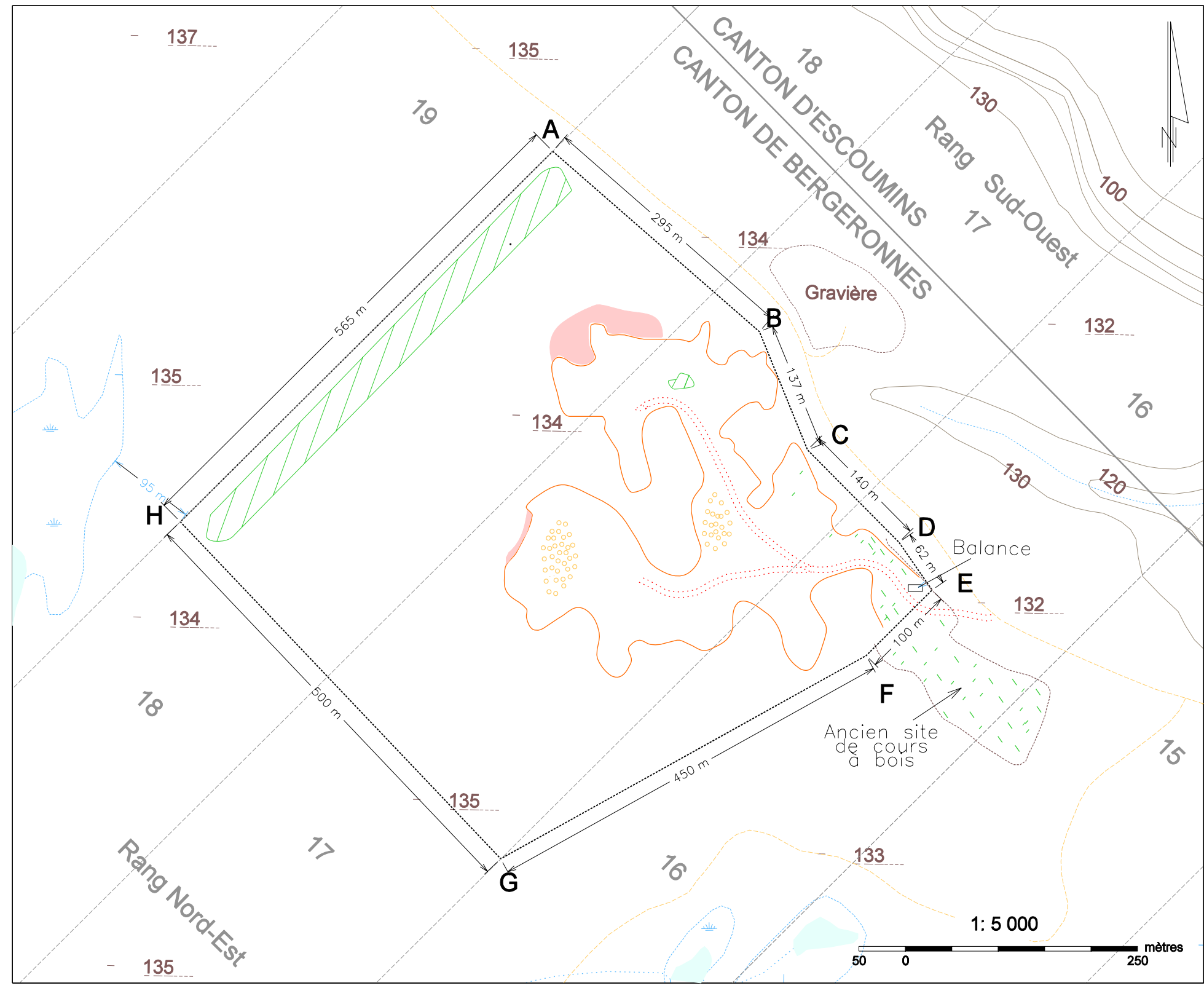
**Demande de modification  
du certificat d'autorisation  
7160-09-01-0045701  
Site 22C05-002**

Canton de Bergeronnes, rang Nord-Est,  
lots 16 17 & 18, MRC de la Haute-Côte-Nord

Approuvé par: \_\_\_\_\_ le: \_\_\_\_\_

*Original signé par Claude Langevin*  
le 11 février 2009  
Claude Langevin, ing.

Dessiné par: Marie Bernard, le 10 février 2009



Projection UTM Zone 19 Nad83