

- Limite de l'aire d'exploitation
- Front d'exploitation
- Ancien front d'exploitation
- ↓ ↓ ↓ Plantation
- Chemin d'accès au site
- ▨ Terre de découverte (déjà mise en réserve)
- ▨ Terre de découverte (à entreposer)
- Limite de boisé
- Route et chemin
- Lac et cours d'eau
- Cours d'eau intermittent
- Ligne électrique
- 650 Courbe de niveau
- * Arbre

Localisation de l'aire d'exploitation

Point A	N 5575654	(m)	E 331583	(m)
Point B	N 5575440	(m)	E 331444	(m)
Point C	N 5575262	(m)	E 331482	(m)
Point D	N 5575274	(m)	E 331255	(m)
Point E	N 5575554	(m)	E 331270	(m)
Point F	N 5575697	(m)	E 331330	(m)

Superficie: 91 000 mètres carrés

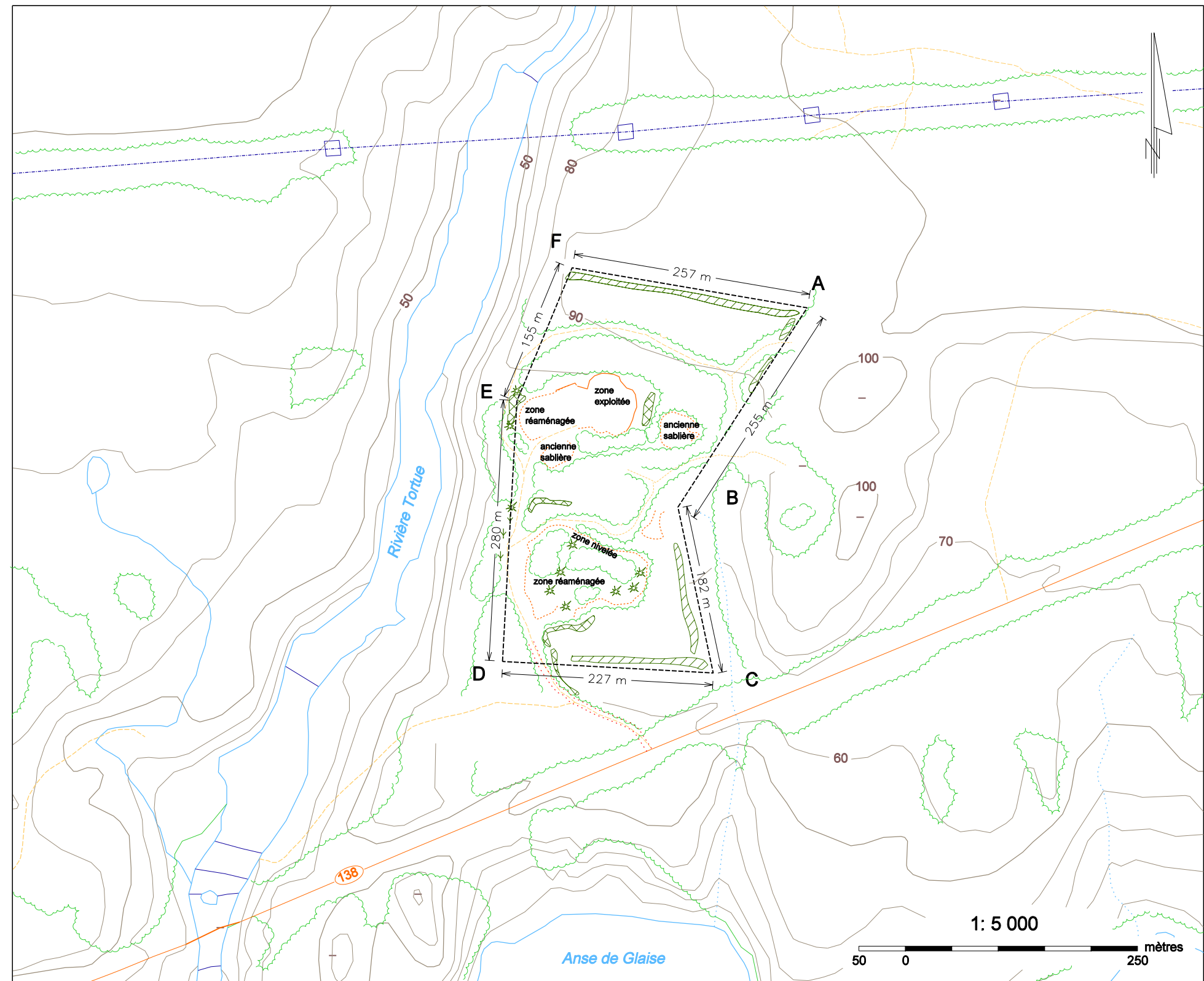
Demande de certificat d'autorisation
22i06-001

MRC de Minganie, Canton de Coopman,
Territoire non organisé, municipalité
de Rivière-au-Tonnerre

Approuvé par: _____ le: _____

Original signé par Claude Langevin,
le 31 mars 2011 Claude Langevin, ing.

Réalisé par: Marie Bernard, le 30 mars 2011



Projection UTM Zone 20 Nad83