

- Limite de l'aire d'exploitation
- Front d'exploitation
- Ancien front d'exploitation
- ▨ Terre de découverte
- ~ Limite de boisé
- ⋯ Chemin d'accès au site
- Lac et cours d'eau
- Cours d'eau intermittent
- Route et chemin
- Courbe de niveau
- Limite ancienne de sablière
- ▲▲▲ Secteur réaménagé

Localisation de l'aire d'exploitation

Point A	N 5650564 (m)	E 533392 (m)
Point B	N 5650396 (m)	E 533575 (m)
Point C	N 5650126 (m)	E 533273 (m)
Point D	N 5650291 (m)	E 533104 (m)
Point E	N 5650433 (m)	E 533231 (m)

Superficie: 100 000 mètres carrés

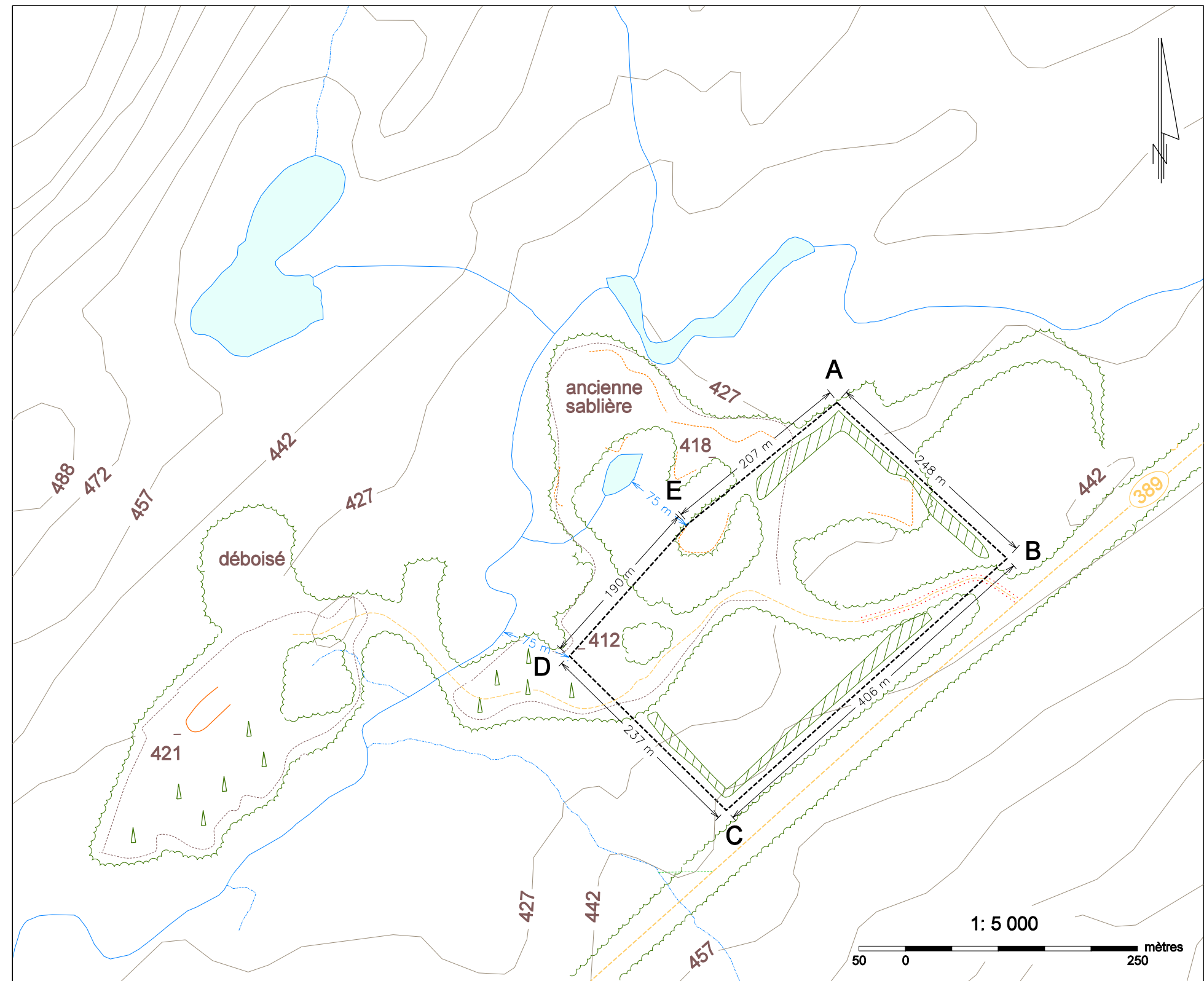
**Demande de certificat d'autorisation  
Site 22N02-001**

MRC de Manicouagan, TNO  
Municipalité de Rivière-aux-Outardes

Approuvé par: \_\_\_\_\_ le: \_\_\_\_\_

*Original signé par Claude Langevin,  
le 5 avril 2011*  
Claude Langevin, ing.

Préparé par: Marie Bernard, le 4 avril 2011



Projection UTM Zone 19 Nad83