

- Limite de l'aire d'exploitation
- Limite de l'aire d'extraction
- Front d'exploitation
- Chemin d'accès au site
- ▨ Terre de découverte (à entreposer)
- ~ Limite de boisé
- Route et chemin
- ~ Lac et cours d'eau
- ... Cours d'eau intermittent
- ~ Milieu humide
- 850 Courbe de niveau

Localisation de l'aire d'exploitation

| | | | | |
|---------|-----------|-----|----------|-----|
| Point A | N 5470969 | (m) | E 573759 | (m) |
| Point B | N 5470975 | (m) | E 573866 | (m) |
| Point C | N 5470764 | (m) | E 573907 | (m) |
| Point D | N 5470698 | (m) | E 573766 | (m) |
| Point E | N 5470885 | (m) | E 573677 | (m) |

Superficie: 42 100 mètres carrés

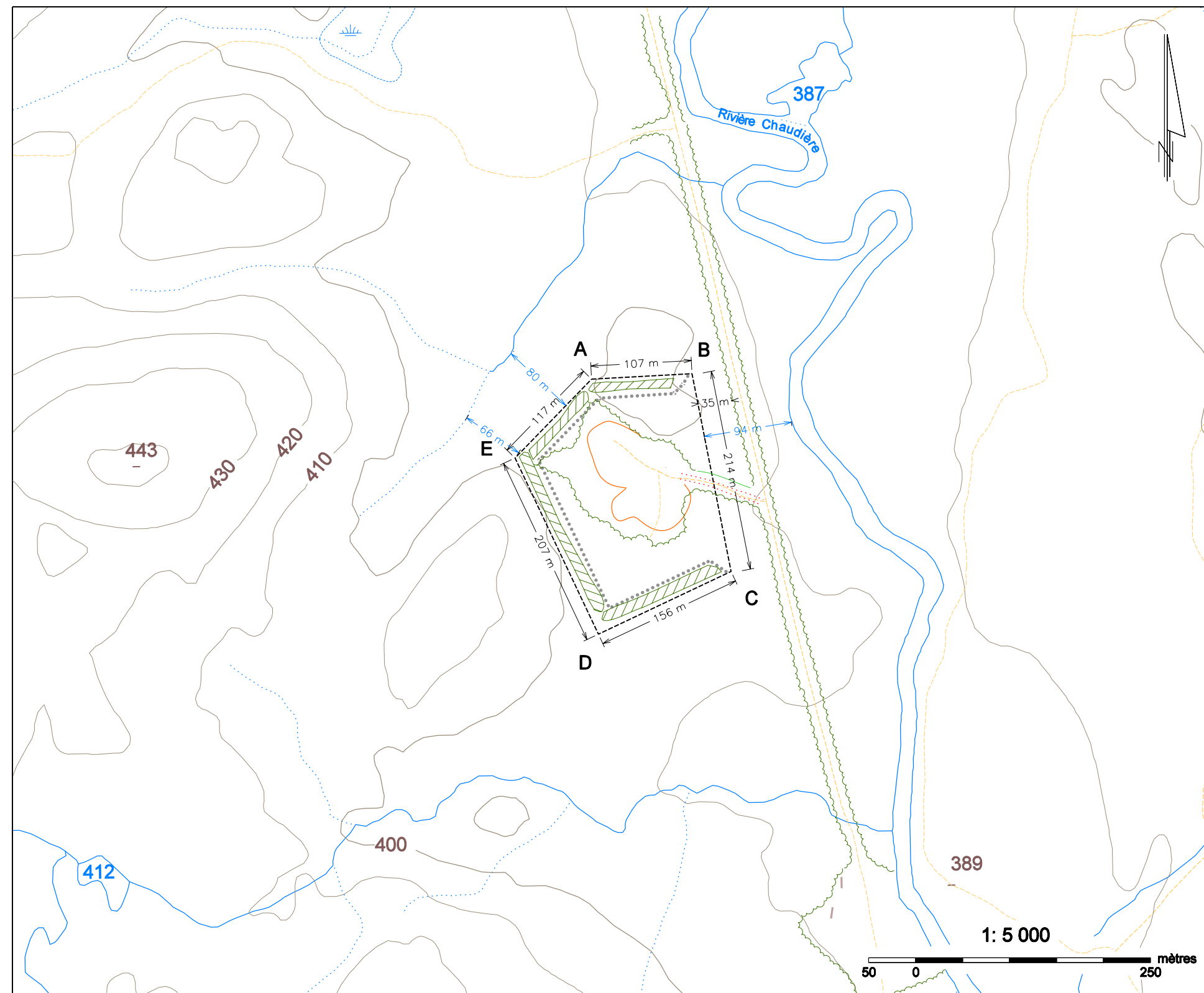
**Demande de certificat d'autorisation
32H05-024**

MRC Le Domaine-du-Roy,
Canton de Mignault, municipalité
Lac Ashuapmushuan

Approuvé par: _____ le: _____

Original signé par Claude Langevin
le 23 avril 2012 Claude Langevin, ing.

Réalisé par: Marie Bernard, le 30 mars 2012



Projection UTM Zone 18 Nad83