

10 Coordonnées de l'aire d'exploitation  
(MTM, fuseau 9, NAD83)

- 1 : 368 884 m. E / 5 713 888 m. N
- 2 : 369 263 m. E / 5 714 066 m. N
- 3 : 369 321 m. E / 5 713 966 m. N
- 4 : 369 444 m. E / 5 714 024 m. N
- 5 : 369 554 m. E / 5 714 141 m. N
- 6 : 369 863 m. E / 5 714 209 m. N
- 7 : 369 798 m. E / 5 714 039 m. N
- 8 : 369 657 m. E / 5 714 011 m. N
- 9 : 369 537 m. E / 5 713 963 m. N
- 10 : 369 155 m. E / 5 713 845 m. N
- 11 : 368 956 m. E / 5 713 729 m. N

Centrales de l'Eastmain-1-A  
et de la Sarcelle et dérivation Rupert


Routes d'accès vers le seuil  
du PK 290

Dépôt hors normes DG-290Z

Sources :

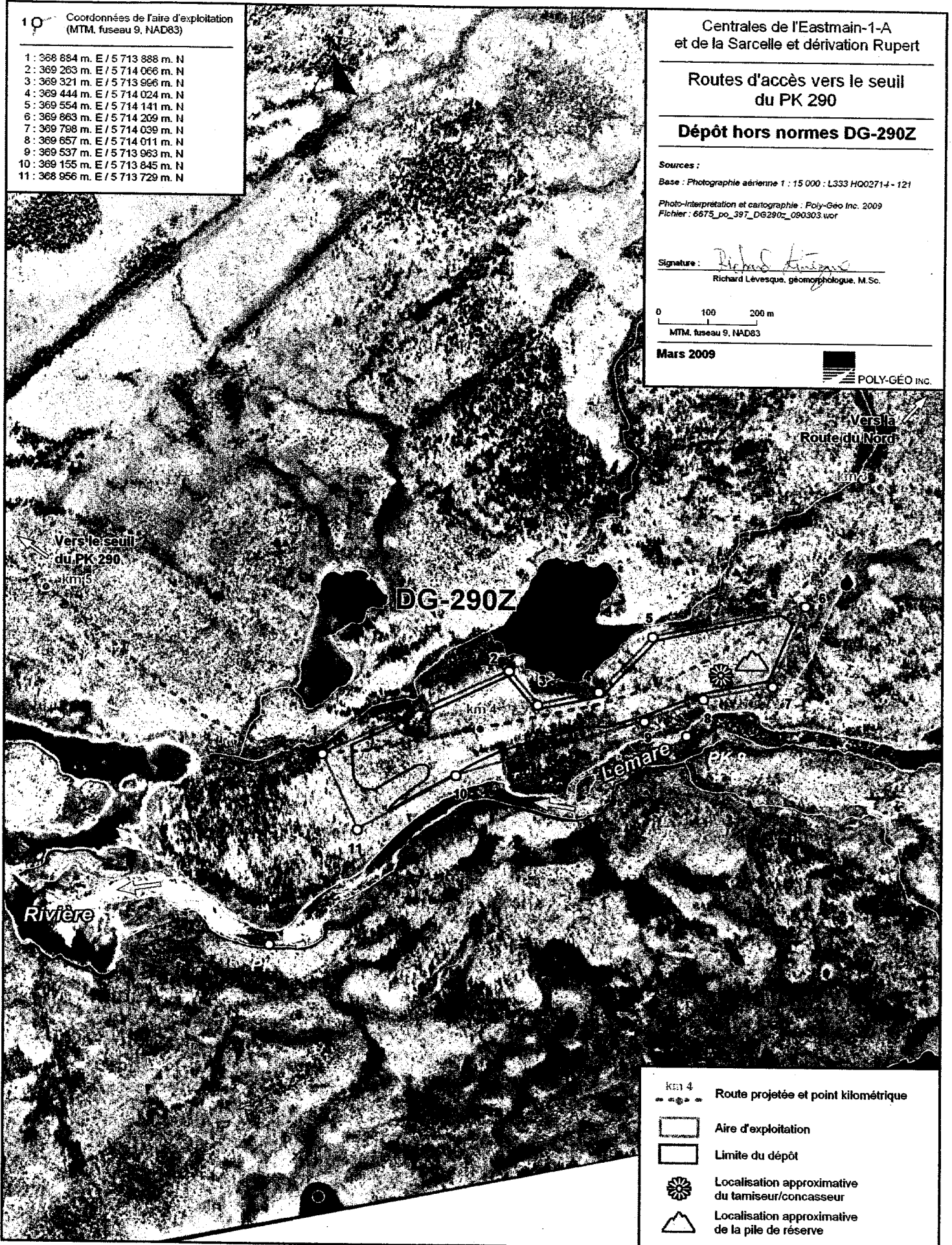
Base : Photographie aérienne 1 : 15 000 : L333 H002714 - 121

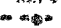




Photo-Interprétation et cartographie : Poly-Géo Inc. 2009  
Fichier : 6675\_pc\_397\_DG290z\_090303.wor

Signature :   
Richard Lévesque, géomorphologue, M.Sc.

0 100 200 m  
MTM, fuseau 9, NAD83

Mars 2009



- KEY 4
-  Route projetée et point kilométrique
  -  Aire d'exploitation
  -  Limite du dépôt
  -  Localisation approximative du tamiseur/concasseur
  -  Localisation approximative de la pile de réserve