

- Limite de l'aire d'exploitation
- CA 7610-10-01-80414-00
- Front d'exploitation
- ▨ Terres de découverte
- ~ Limite de boisé
- Limite de décapage
- ~ Lac et cours d'eau
- ~ Cours d'eau intermittent
- Route et chemin
- ⋯ Chemin d'accès au site
- 650 Courbes de niveau
- Ligne électrique

Localisation de l'aire d'exploitation

Point A N 5516614 (m) E 540244 (m)  
Point B N 5516614 (m) E 540577 (m)  
Point C N 5516319 (m) E 540577 (m)  
Point D N 5516319 (m) E 540245 (m)

Superficie: 98 088 mètres carrés

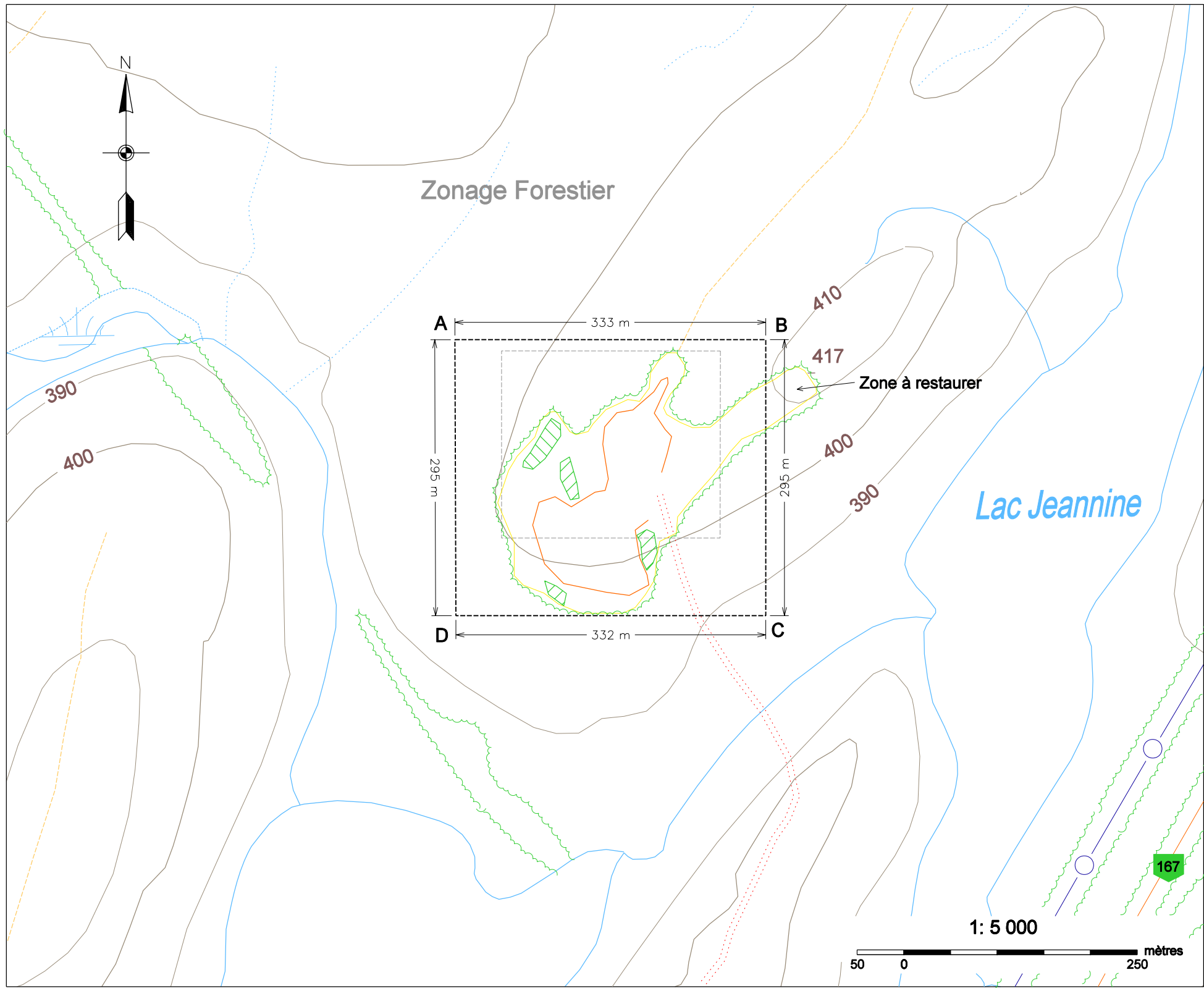
Demande de certificat d'autorisation  
Site 32G16-053

Municipalité de Chibougamau, Canton d'Obalski  
Jamesie, territoire non organisé

Approuvé par: \_\_\_\_\_ le: \_\_\_\_\_

Original signé par Claude Langevin,  
le 21 mars 2012

Dessiné par: Patrick Hardy, le 27 février 2012



Projection UTM Zone 18 Nad83