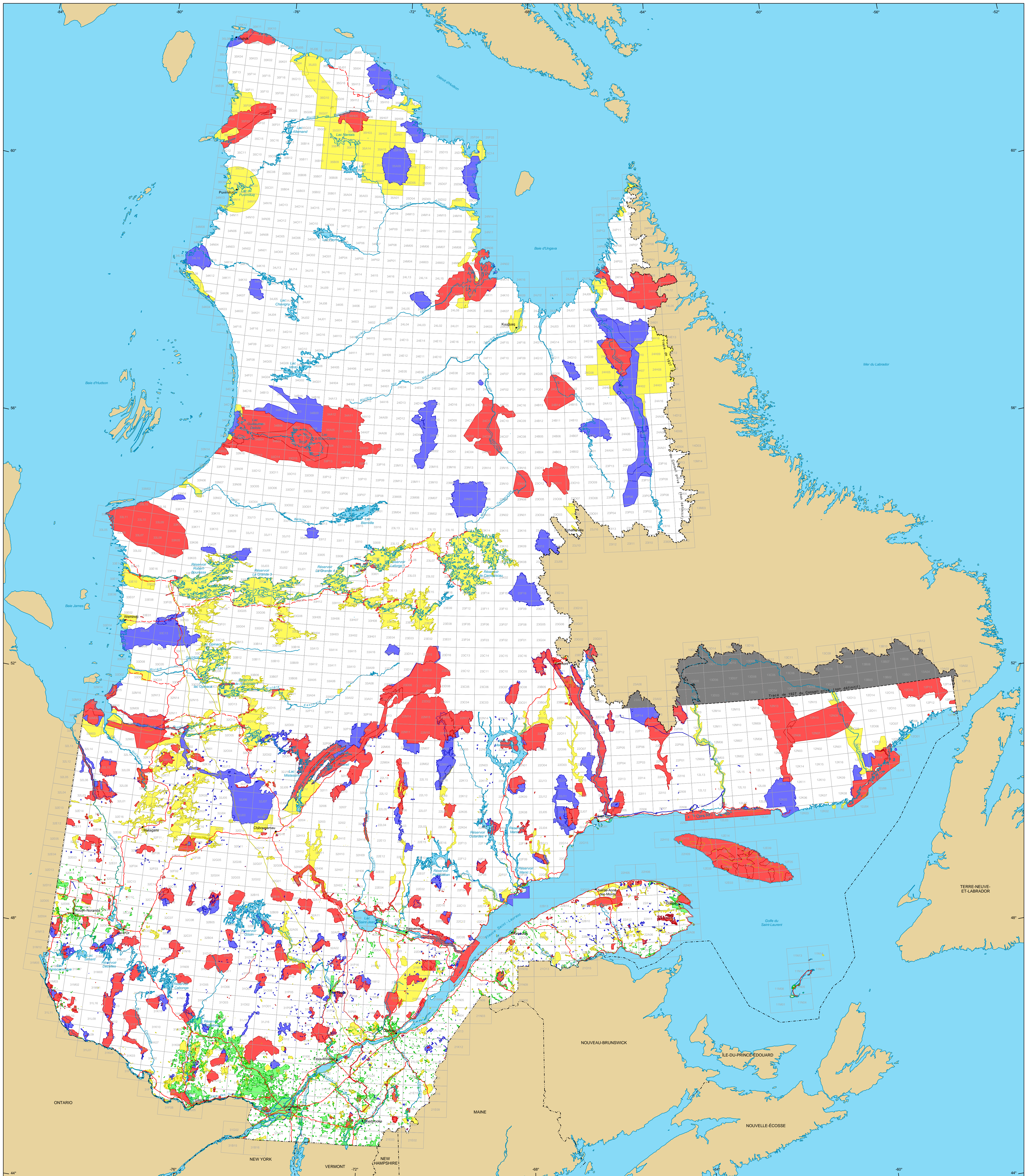


Contraintes à l'exploration minière



- Contraintes à l'exploration minière**
- **Majeure**
Exploration ouverte
Superficie : 15 158 924 ha
 - **Mineure**
Exploration possible sous conditions
Superficie : 9 995 511 ha
 - **Majeure**
Exploration permise avec consentement municipal
Superficie : 1 628 490 ha
 - **Majeure**
Territoire suspendu temporairement
Superficie : 10 153 803 ha
 - **Mineure**
Sous-traitement, arrêté en Conseil
Superficie : 2 897 400 ha

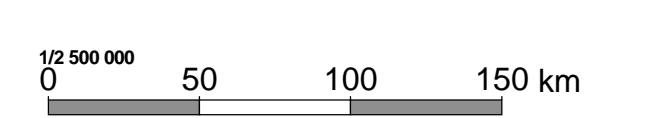
- Frontières**
- Internationale
 - Interprovinciale, interétatique
 - Québec - Terre-Neuve-et-Labrador (cette frontière n'est pas définitive)
 - Municipalité
 - Hors Québec
 - Limite de feuilleit SNRC 1:50 000
- Réseau routier**
- Route
 - Chemin
- Hydrographie**
- Étendue d'eau
 - Cours d'eau

Superficie totale du Québec : 166 744 100 ha
 Note : Les superficies indiquées sont une somme de la superficie de chaque contrainte individuelle. Aucune distinction n'est faite concernant les superpositions de contraintes.

Métadonnées
 Système de référence géodésique : NAD 83
 Projection cartographique : Conique de Lambert avec deux parallèles d'échelle conservée (46e et 60e)

Sources
 Données : MRNF 2011
 Données minières : MRNF 2011
 Référence cartographique : BDCA TM, BDCA SM

Réalisation
 Ministère des Ressources naturelles et de la Faune
 Direction des mines et des systèmes
 Note : Le présent document n'a aucune portée légale.



© Gouvernement du Québec, 15 novembre 2011