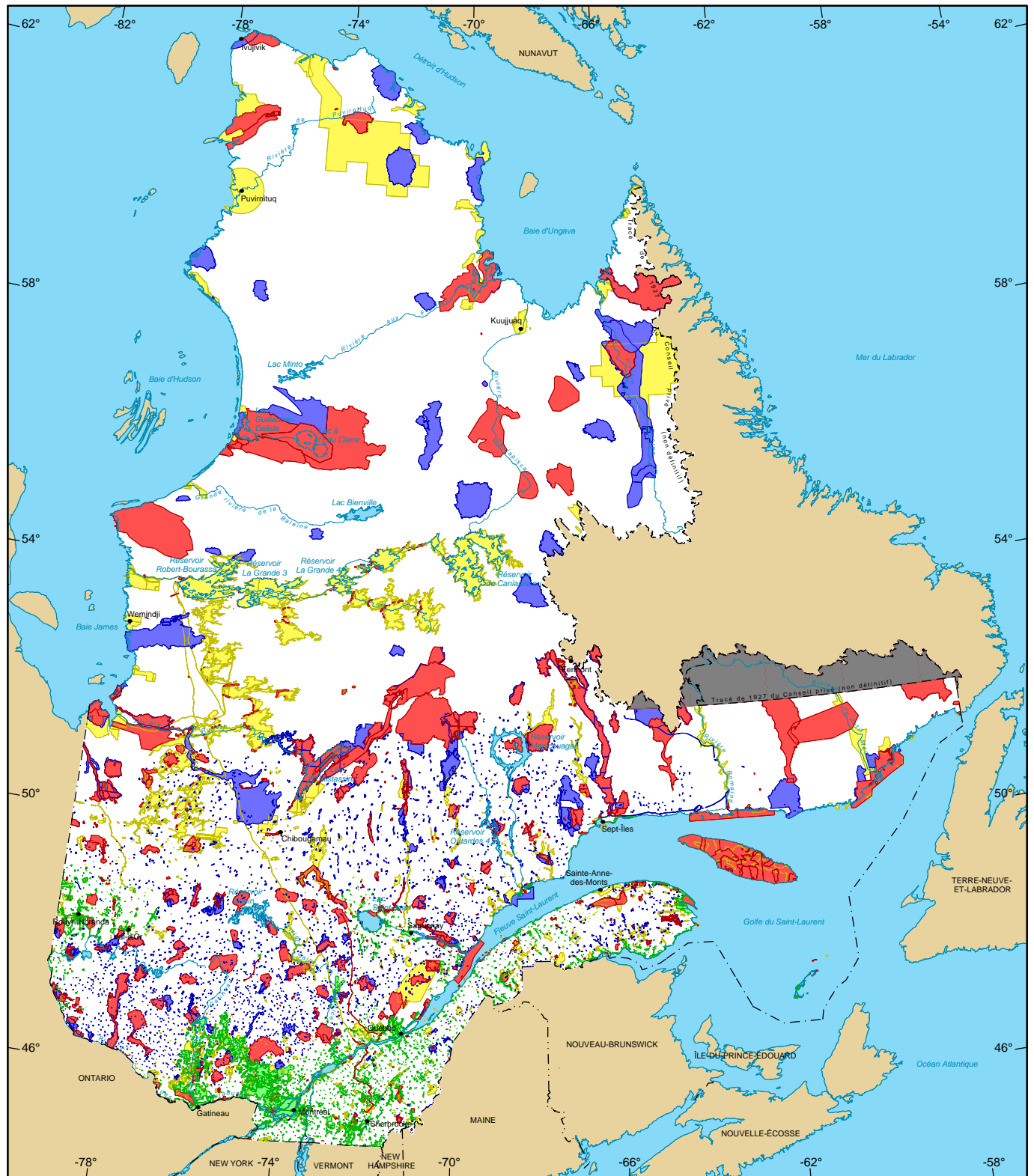


# Contraintes à l'exploration minière



## Contraintes à l'exploration minière

|   |   |
|---|---|
| <ul style="list-style-type: none"> <li><span style="color: red;">■</span> Majeure<br/>Exploration interdite<br/>15 162 078 ha</li> <li><span style="color: green;">■</span> Majeure<br/>Exploration permise avec<br/>consentement municipal<br/>1 626 490 ha</li> <li><span style="color: blue;">■</span> Majeure<br/>Territoire suspendu temporairement<br/>10 856 410 ha</li> </ul> | <ul style="list-style-type: none"> <li><span style="color: grey;">■</span> Majeure<br/>Soustraction, Arrêté en<br/>Conseil<br/>2 897 400 ha</li> <li><span style="color: yellow;">■</span> Mineure<br/>Exploration possible<br/>sous conditions<br/>9 983 034 ha</li> </ul> |
|---|---|

## Métadonnées

**Projection cartographique**  
Conique de Lambert avec deux parallèles  
d'échelle conservée (46e et 60e)

### Sources

Données minières, MRNF, 2012  
Référence cartographique, MRNF, 2011  
(BDGA 1M, BDGA 5M)

Note : Les superficies indiquées sont une  
somme de la superficie de chaque contrainte  
individuelle. Aucune distinction n'est faite  
concernant les superpositions de contraintes.

1/10 000 000

0 200 km

## Réalisation

Ministère des Ressources naturelles et  
de la Faune  
Direction des titres miniers et des systèmes  
Note : Le présent document n'a aucune  
portée légale

© Gouvernement du Québec, 7 février 2012

Ressources naturelles  
et Faune

Québec

