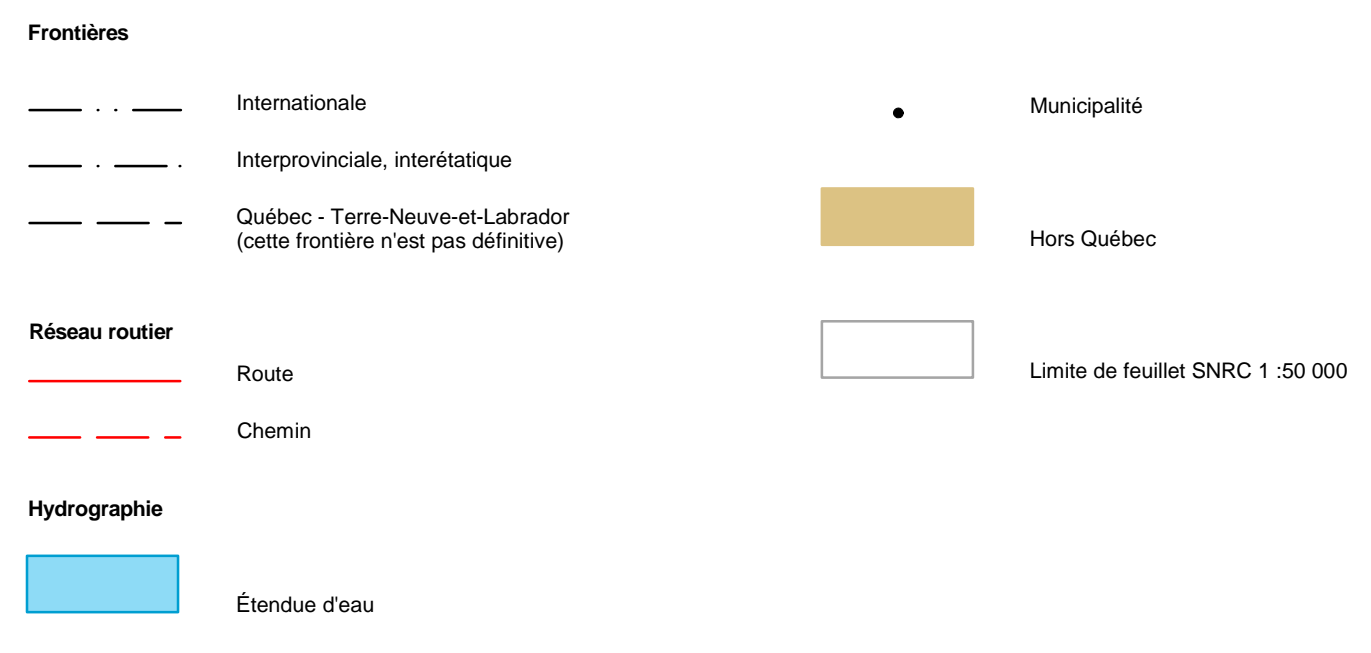
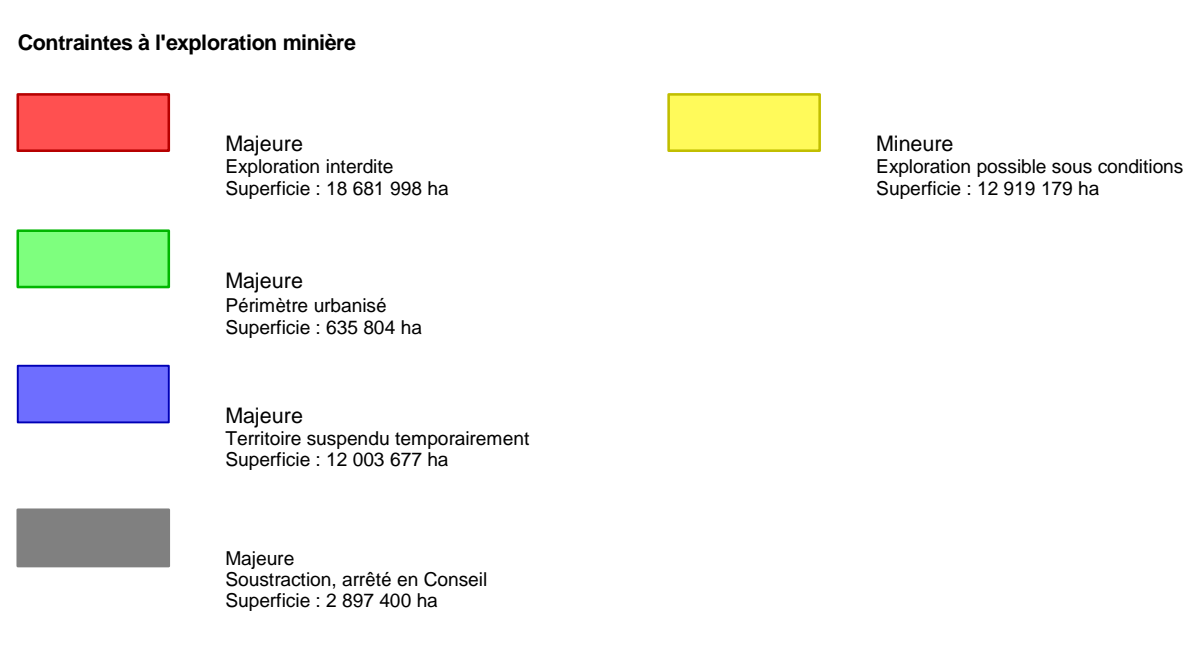
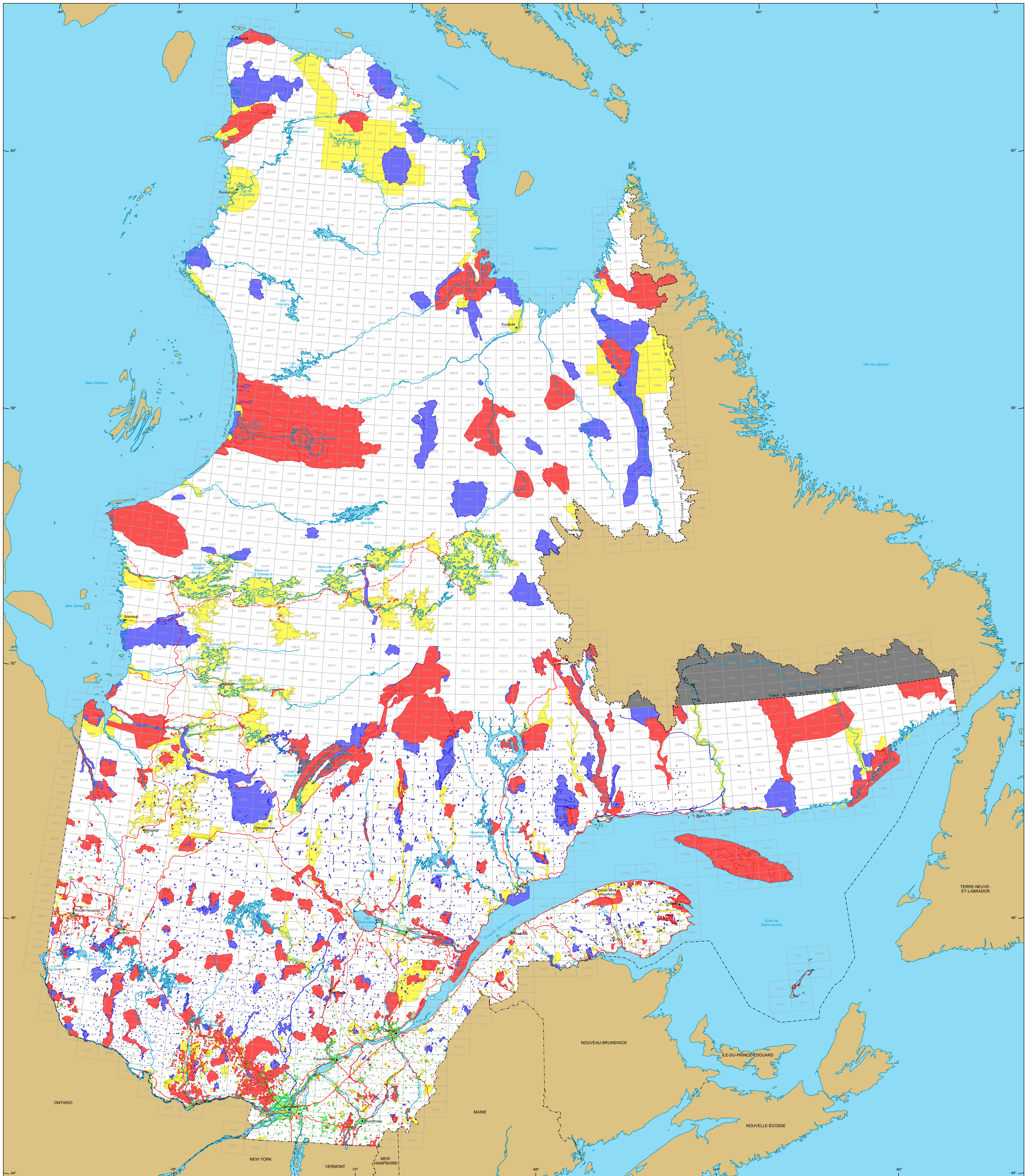


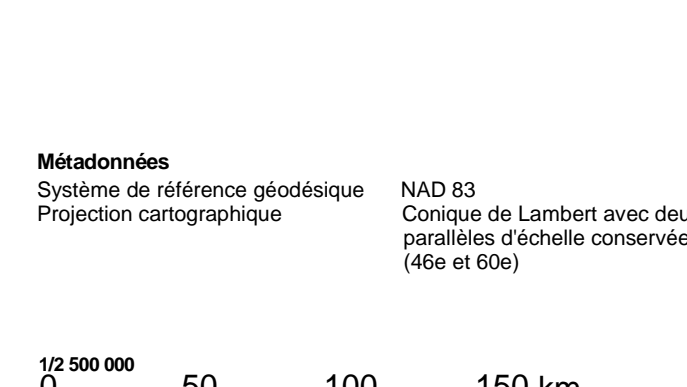
Contraintes à l'exploration minière



Superficie totale du Québec : 166 744 100 ha

Notes
Les superficies indiquées sont une somme de la superficie de chaque contrainte individuelle. Aucune distinction n'est faite concernant les superpositions de contraintes.

Les superficies indiquées sont calculées selon la projection cartographique Mercator Transverse Modifiée (MTM) dans le système de référence géodésique NAD 83.



Sources

Données	Organisme	Année
Données minières	MERN	2014
Référence cartographique (BDCA TM, BDCA SM)	MERN	2011

Réalisation
Ministère de l'Énergie et des Ressources naturelles
Direction des titres miniers et des systèmes
Note : Le présent document n'a aucune portée légale.

© Gouvernement du Québec, 16 juillet 2014