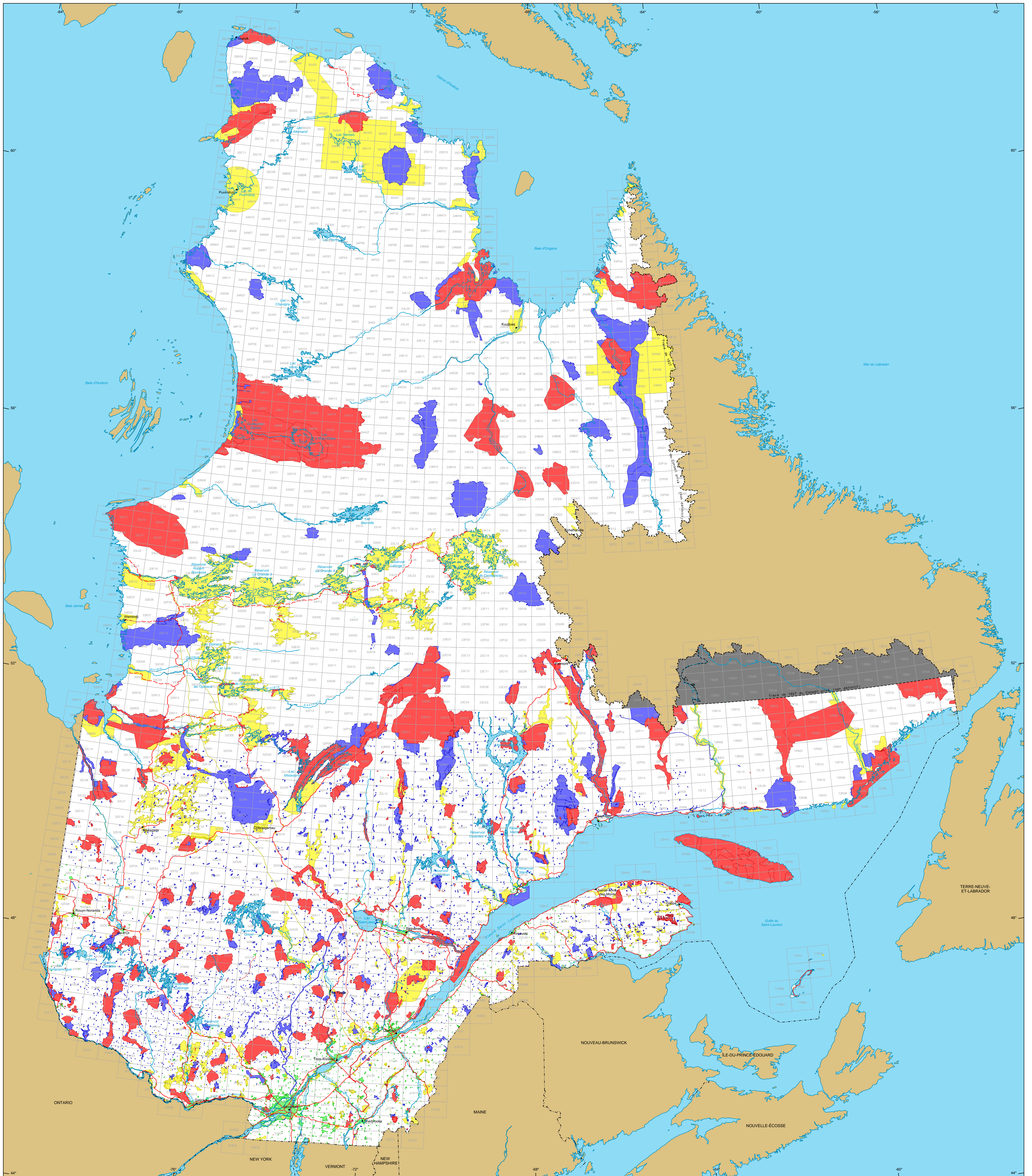


Contraintes à l'exploration minière



- Contraintes à l'exploration minière**
- **Majeure**
Exploration réservée
Superficie : 17 656 275 ha
 - **Mineure**
Exploration possible sous conditions
Superficie : 12 919 140 ha
 - **Majeure**
Primaires urbaines
Superficie : 635 804 ha
 - **Majeure**
Territoires suspendus temporairement
Superficie : 11 945 576 ha
 - **Mineure**
Suspendus, arrêtés en Conseil
Superficie : 2 897 400 ha

- Frontières**
- Internationale
 - Interprovinciale, interétatique
 - Québec - Terre-Neuve-et-Labrador (cette frontière n'est pas définitive)
- Réseau routier**
- Route
 - Chemin
- Hydrographie**
- Étendue d'eau
 - Cours d'eau
- Municipalité**
- Municipalité
- Hors Québec**
- Limite de feuillet SNRC 1:50 000

Superficie totale du Québec : 166 744 100 ha

Notes
Les superficies indiquées sont une somme de la superficie de chaque contrainte individuelle. Aucune distinction n'est faite concernant les superpositions de contraintes.

Les superficies indiquées sont calculées selon la projection cartographique Mercator Transverse Modifiée (MTM) dans le système de référence géodésique NAD 83.

Métadonnées
Système de référence géodésique : NAD 83
Projection cartographique : Conique de Lambert avec deux parallèles d'échelle conservée (46e et 60e)

Sources

Données	Organisme	Année
Données minières	MERN	2015
Référence cartographique (BDCA TM, BDCA SM)	MERN	2011

Réalisation
Ministère de l'Énergie et des Ressources naturelles
Direction des titres miniers et des systèmes
Note : Le présent document n'a aucune portée légale.

© Gouvernement du Québec, 12 février 2015

