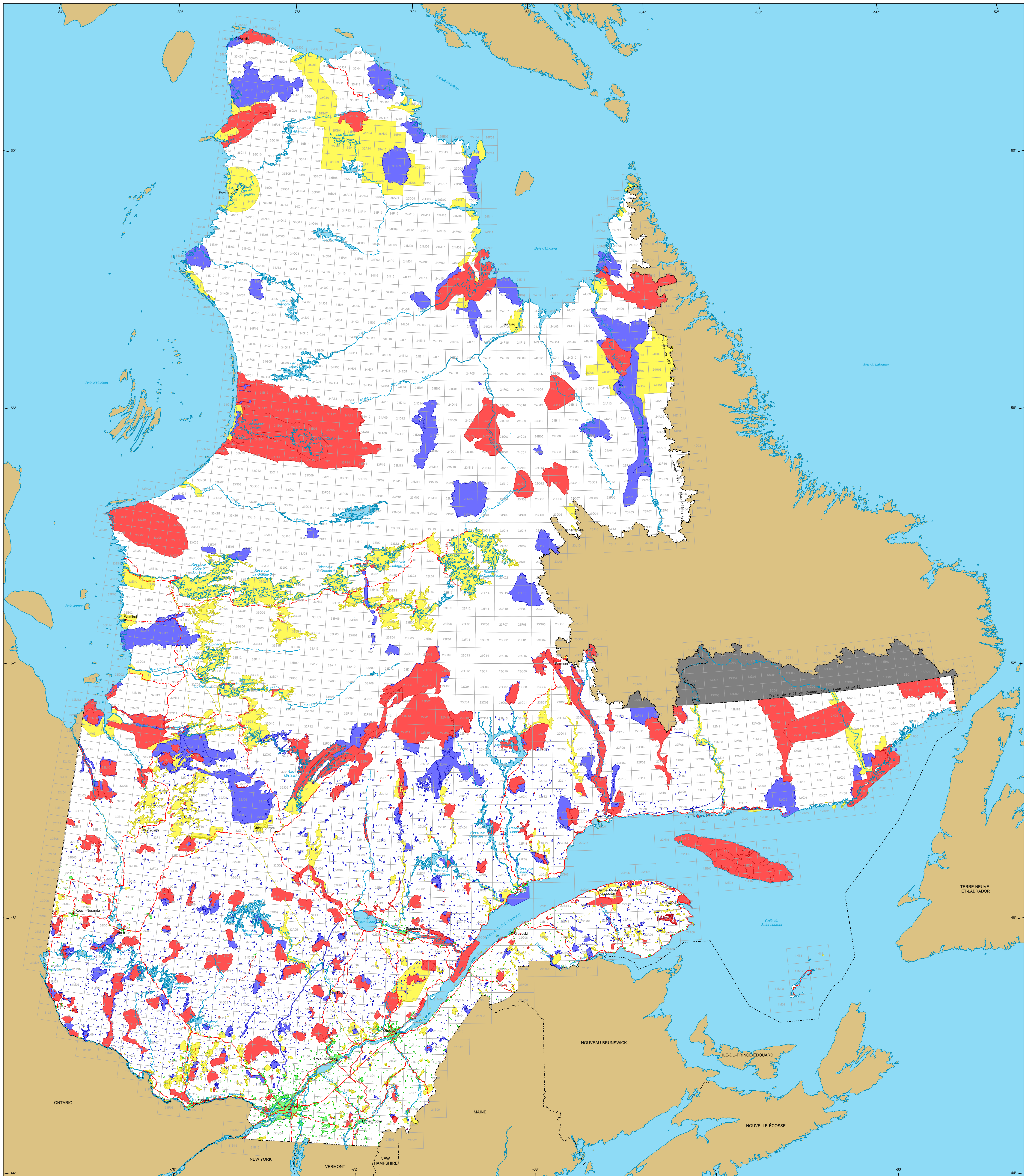


# Contraintes à l'exploration minière



- Contraintes à l'exploration minière**
- **Majeure**  
Exploration réserves  
Superficie : 17 658 040 ha
  - **Mineure**  
Exploration possible sous conditions  
Superficie : 12 417 548 ha
  - **Majeure**  
Primaires urbaines  
Superficie : 635 804 ha
  - **Majeure**  
Territoires suspendus temporairement  
Superficie : 12 749 032 ha
  - **Mineure**  
Sous-traitement, arrêté en Conseil  
Superficie : 2 897 400 ha

- Frontières**
- Internationale
  - Interprovinciale, interterritoriale
  - - - Québec - Terre-Neuve-et-Labrador (cette frontière n'est pas définitive)
  - Municipalité
  - Hors Québec
  - Limite de feuillet SNRC 1:50 000
- Réseau routier**
- Route
  - - - Chemin
- Hydrographie**
- Étendue d'eau
  - Cours d'eau

Superficie totale du Québec : 166 744 100 ha

Notes  
Les superficies indiquées sont une somme de la superficie de chaque contrainte individuelle. Aucune distinction n'est faite concernant les superpositions de contraintes.

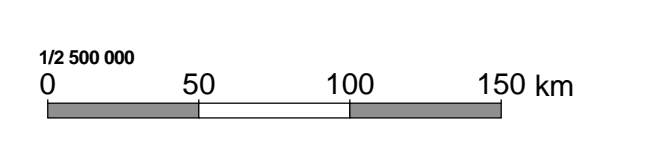
Les superficies indiquées sont calculées selon la projection cartographique Mercator Transverse Modifiée (MTM) dans le système de référence géodésique NAD 83.

**Métadonnées**  
Système de référence géodésique : NAD 83  
Projection cartographique : Conique de Lambert avec deux parallèles d'échelle conservée (46e et 60e)

**Sources**  
Données : MERN  
Données minières : MERN  
Référence cartographique : BDCA TM, BDCA SM

**Année**  
2011

**Réalisation**  
Ministère de l'Énergie et des Ressources naturelles  
Direction du développement et du contrôle de l'activité minière  
Note : Le présent document n'a aucune portée légale.



© Gouvernement du Québec, 12 janvier 2016