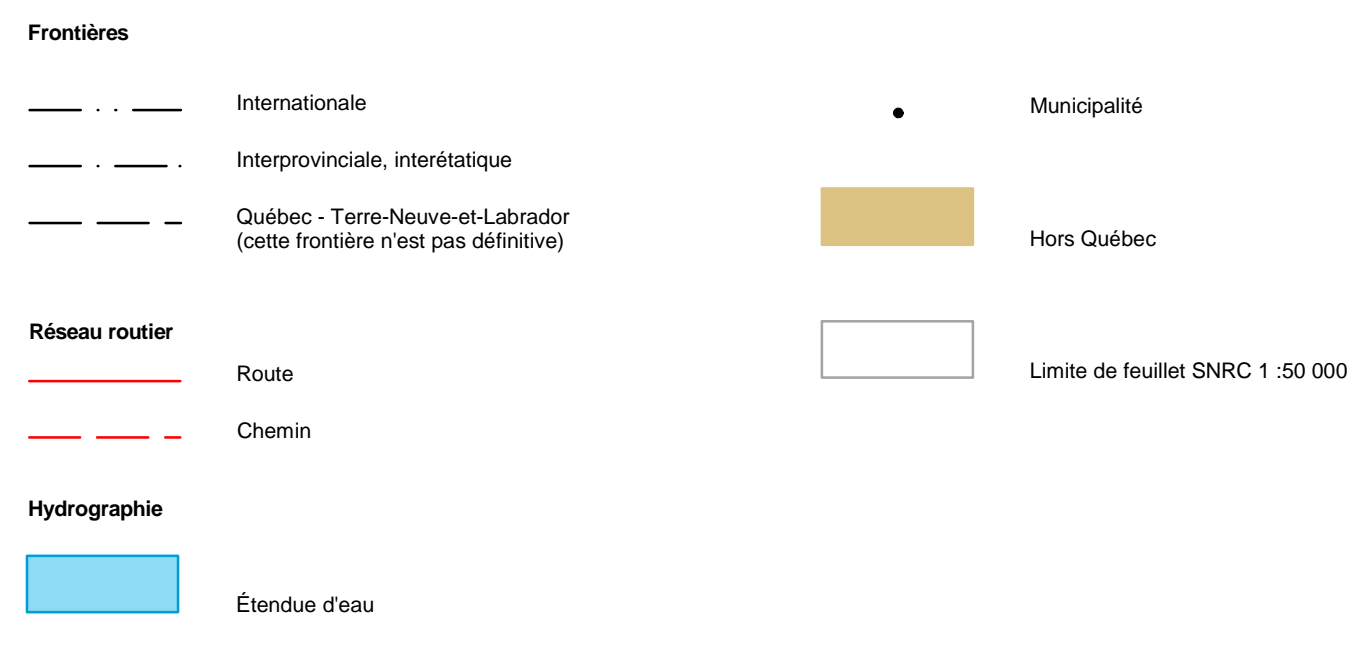
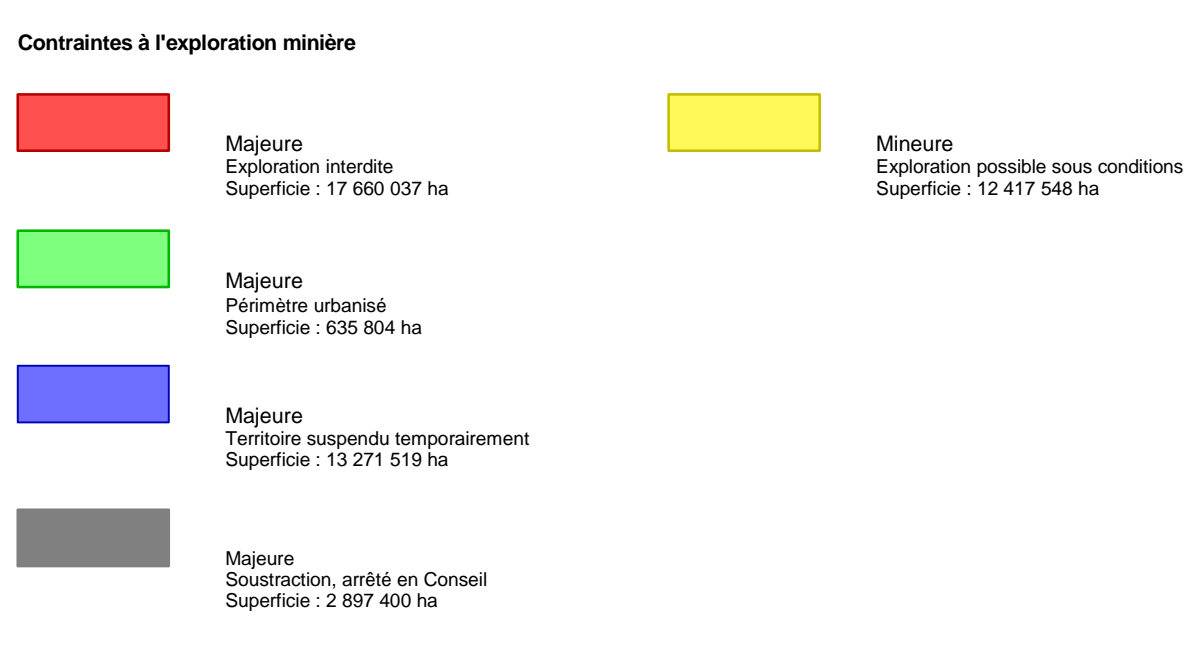
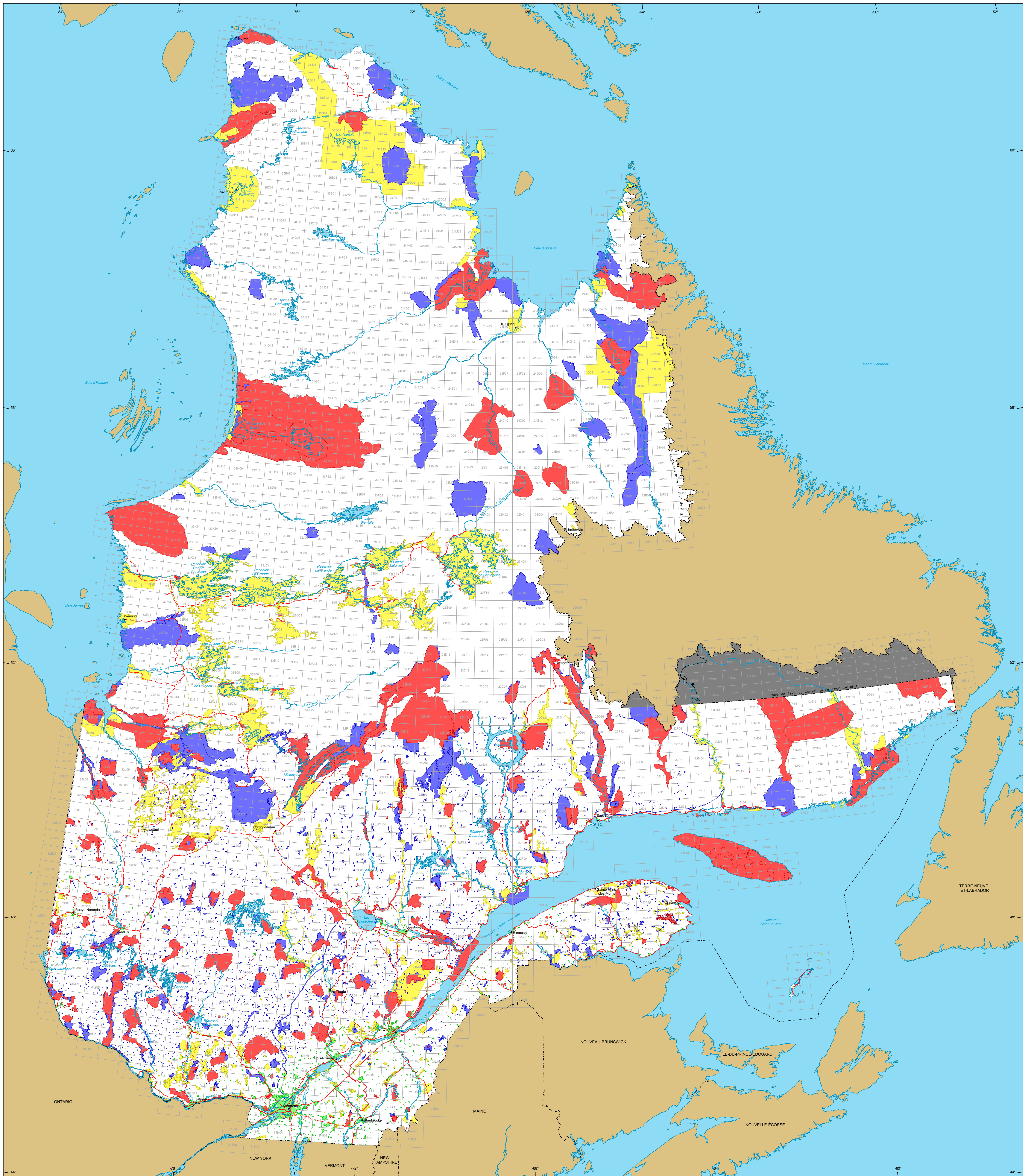


Contraintes à l'exploration minière



Superficie totale du Québec : 166 744 100 ha

Notes
Les superficies indiquées sont une somme de la superficie de chaque contrainte individuelle. Aucune distinction n'est faite concernant les superpositions de contraintes.

Les superficies indiquées sont calculées selon la projection cartographique Mercator Transverse Modifiée (MTM) dans le système de référence géodésique NAD 83.

Métadonnées
Système de référence géodésique : NAD 83
Projection cartographique : Conique de Lambert avec deux parallèles d'échelle conservée (46e et 60e)

Sources
Données : MERN
Référence cartographique : BDCA TM, BDCA SM

Organisme
MERN

Année
2011

Réalisation
Ministère de l'Énergie et des Ressources naturelles
Direction du développement et du contrôle de l'activité minière
Note : Le présent document n'a aucune portée légale.

