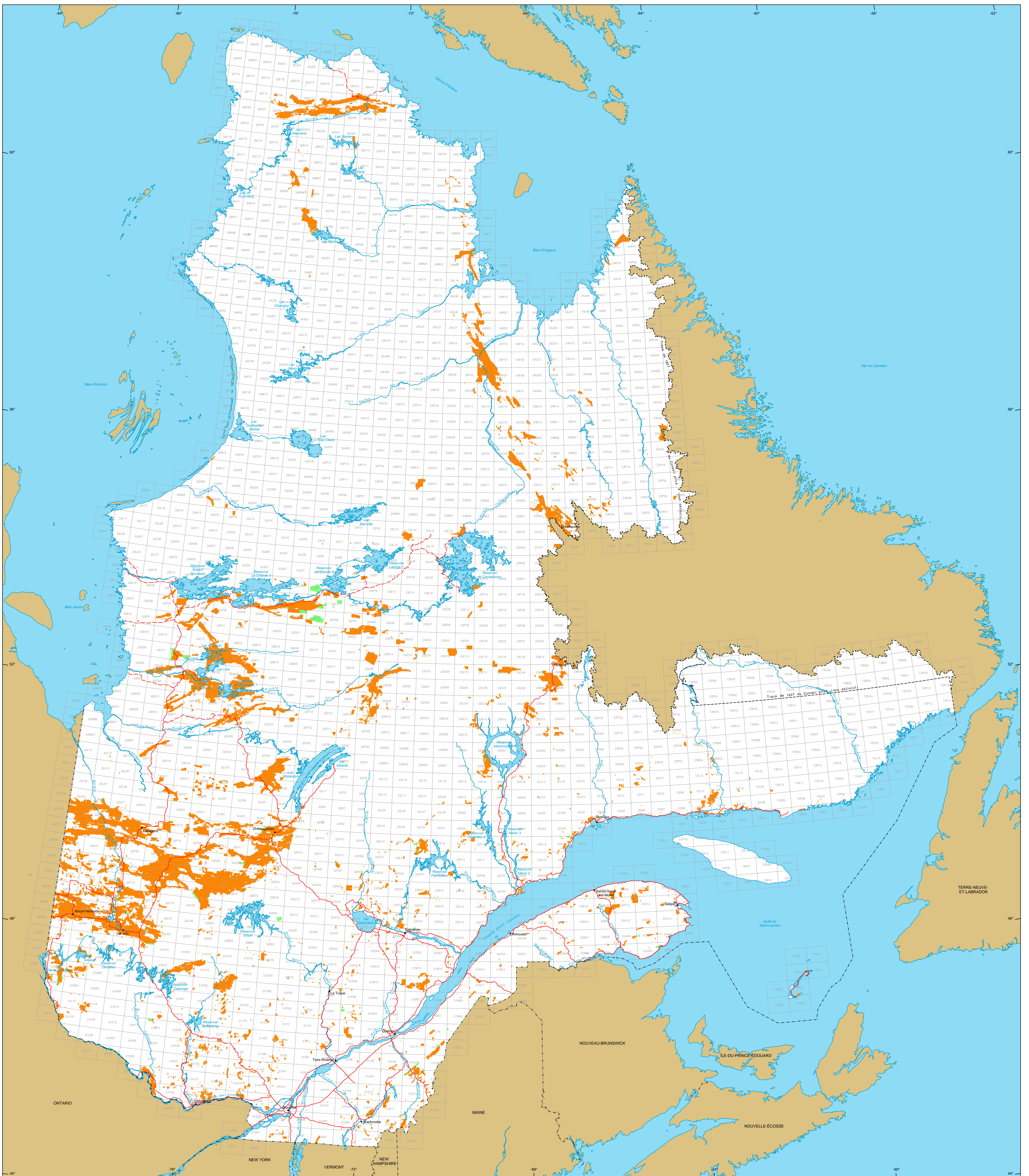


Titres miniers au Québec



Titres miniers

Actifs
 Nombre : 152 211 titres
 Surface : 1 468 211 ha
 Pourcentage du territoire : 4,5%

En demande
 (Classe réservée)
 Nombre : 2 871 titres
 Surface : 142 555 ha

Frontières

- Internationale
- Interprovinciale, interétatique
- Québec - Terre-Neuve-et-Labrador (cette frontière n'est pas définitive)

Réseau routier

- Route
- Chemin

Hydrographie

- Étendue d'eau
- Cours d'eau

Répartition du nombre de titres miniers actifs par type de titre

BEX : (Bâtiment d'exploitation de substances minérales de surface)	572
BM : (Bâtiment minier)	119
BNE : (Bâtiment non exclusif d'exploitation de substances minérales de surface)	2 855
CDC : (Cours d'eau désigné sur carte après le 22 novembre 2009)	145 509
CL : (Clair-jeté)	2 837
CLD : (Clair-jeté par désignation sur carte)	169
CM : (Concession minière)	150
Total	152 211

Superficie totale du Québec : 166 744 100 ha

Les superficies indiquées sont calculées selon la projection cartographique Mercator Transverse Modifiée (MTM) dans le système de référence géodésique NAD 83.

Métadonnées

Système de référence géodésique : NAD 83
 Projection cartographique : Conique de Lambert avec deux parallèles d'échelle conservées (46e et 60e)

Sources

Données	Organisme	Année
Données minières	MERN	2018
Référence cartographique (BDCM TM, BDCM SM)	MERN	2011

Réalisation

Ministère de l'Énergie et des Ressources naturelles
 Direction du développement et du contrôle de l'activité minière
 Note : Le présent document n'a aucune portée légale.

