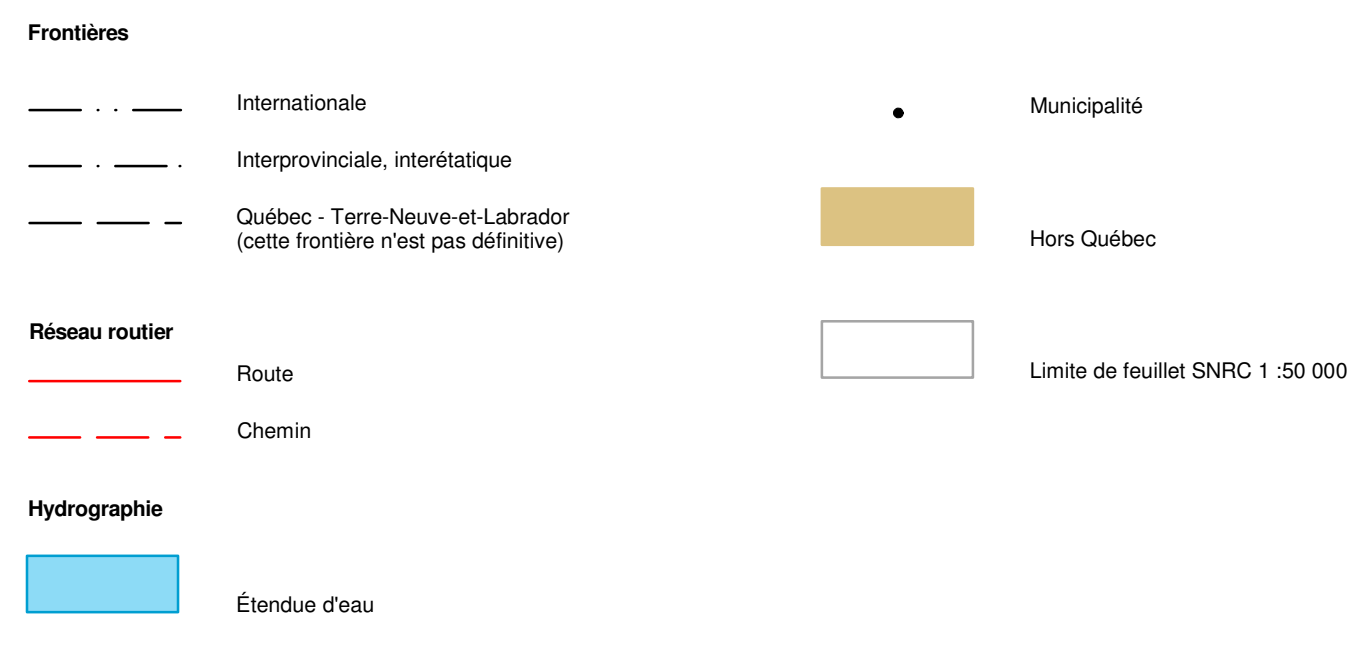
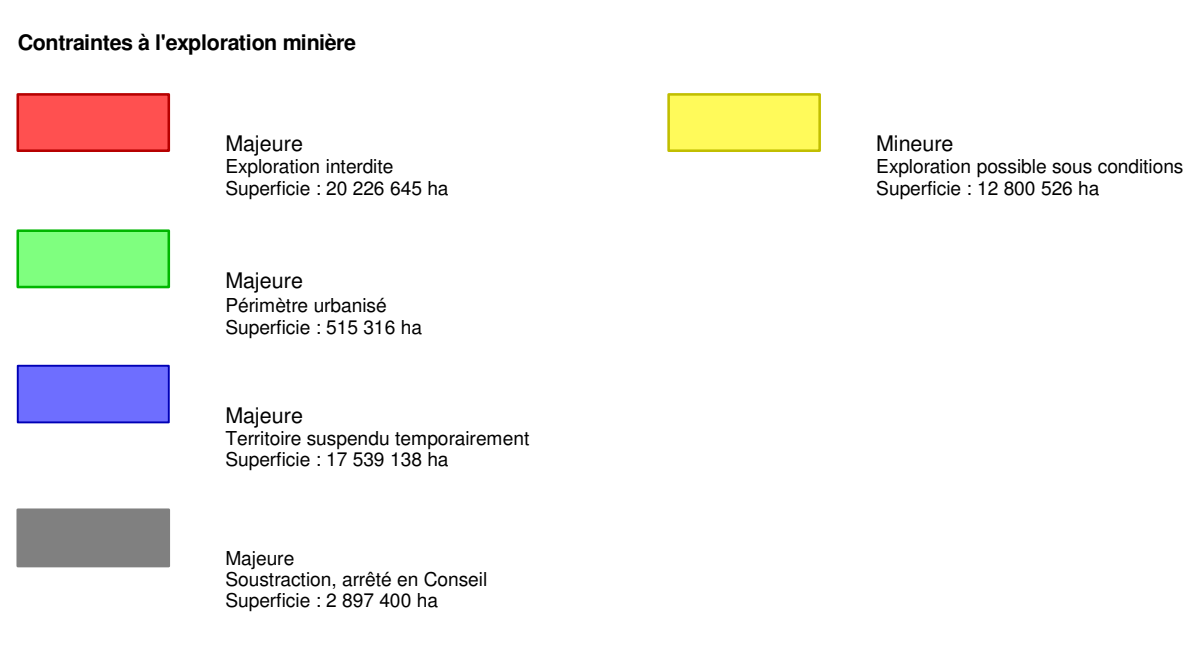
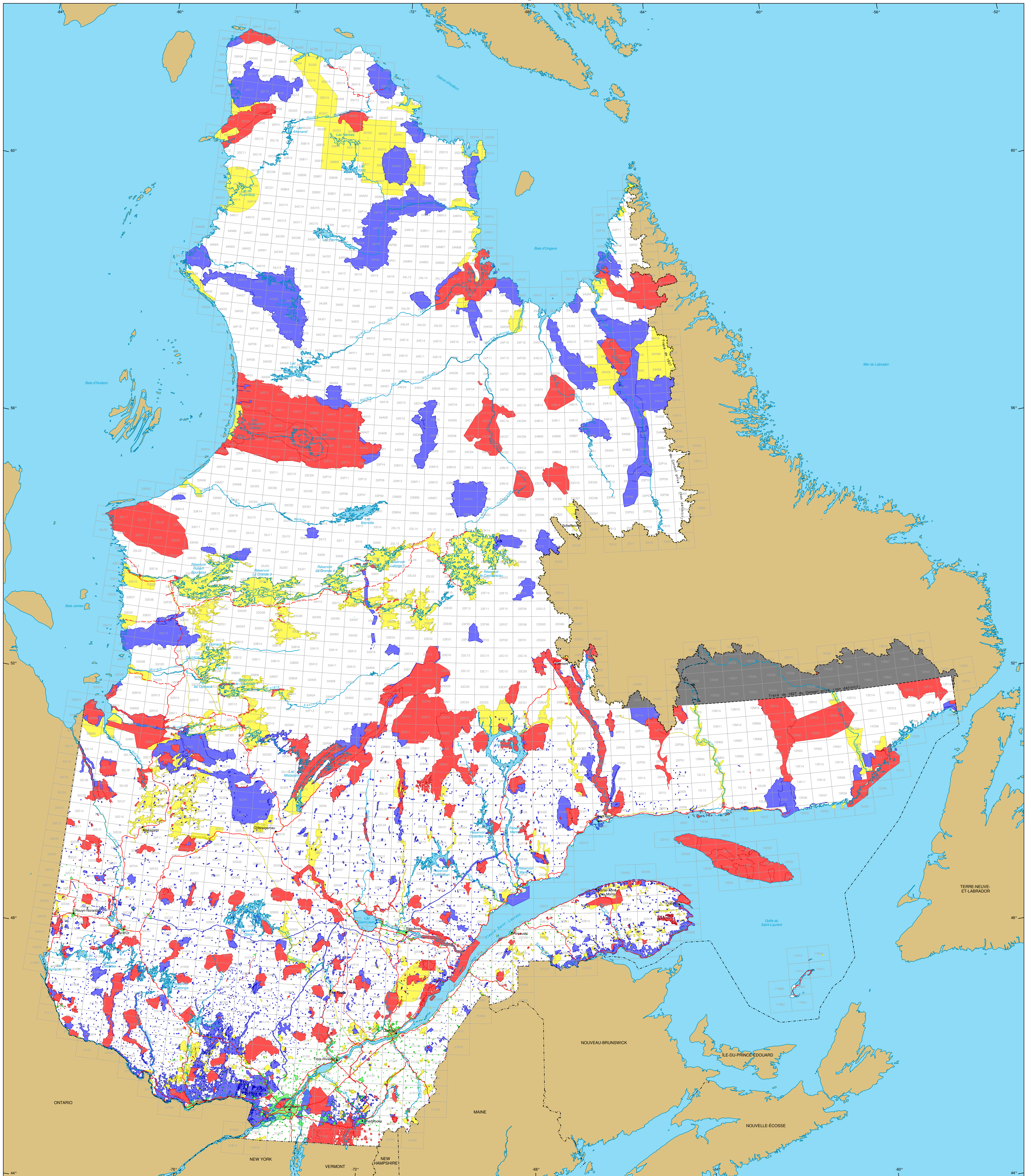


Contraintes à l'exploration minière



Superficie totale du Québec : 166 744 100 ha

Notes
Les superficies indiquées sont une somme de la superficie de chaque contrainte individuelle. Aucune distinction n'est faite concernant les superpositions de contraintes.

Les superficies indiquées sont calculées selon la projection cartographique Mercator Transverse Modifiée (MTM) dans le système de référence géodésique NAD 83.

Métadonnées

Système de référence géodésique : NAD 83
Projection cartographique : Conique de Lambert avec deux parallèles d'échelle conservée (46e et 60e)

1:250 000
0 50 100 150 km

Sources

Données	Organisme	Année
Données minières	MERN	2019
Référence cartographique (SDCA TM, SDCA SA)	MERN	2011

Réalisation
Ministère de l'Énergie et des Ressources naturelles
Direction du développement et du contrôle de l'activité minière
Note : Le présent document n'a aucune portée légale.

© Gouvernement du Québec, 31 octobre 2019