

Le 12 novembre 2009



Madame Mélanie Jobin
880, chemin Sainte-Foy, local 4.00
Québec (Québec) G1S 4X4

Objet : Réponse Périmètre urbanisé

Madame,

Nous avons étudié la demande des claims que vous nous avez soumis. Voici les particularités touchant une partie des lots 46 et 47 :

- Conduite aqueduc (eau potable) qui alimente la municipalité
- Système évacuation des eaux rejetées

Les deux items mentionnés ci-dessus traversent les lots 46 et 47 dans la partie nord, plus précisément sur les parties 46-7 et 47-1. Une carte jointe en annexe vous identifie les lots visés.

Pour plus d'information bien vouloir communiquer avec nous.

En espérant le tout conforme, veuillez agréer, Madame, l'expression de nos sentiments les meilleurs.


Sylvain Bergeron,
Inspecteur municipal

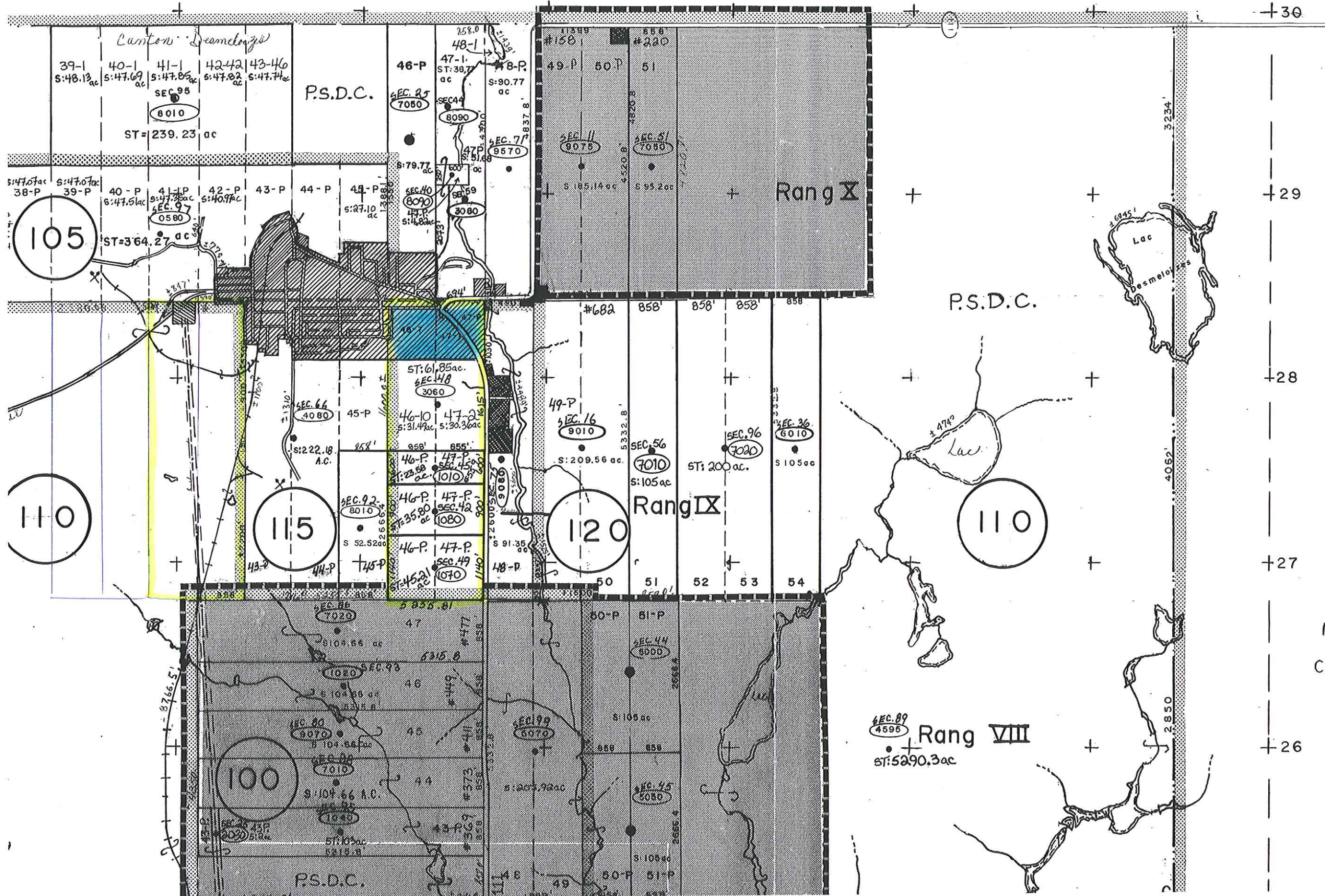
/sb

p. j. carte

Municipalité
de la
Baie James

zone demandée

Lot 46-7? Passage principal de l'agueduc municipal
47-1) zone évacuation des eaux rejetés



REÇU AU MRNF
1 8 NOV. 2009
Direction du Développement

Municipalité
de
Clermont