

Drapeau, Diane (DTMS)

De: Carine Lachapelle [carine.lachapelle@riviere-rouge.ca]
Envoyé: 29 septembre 2010 09:26
À: Drapeau, Diane (DTMS)
Cc: 'Claire Coulombe'; 'Jean-Louis'
Objet: Demande d'informations - périmètre urbanisé

Bonjour Mme Drapeau,

Vous trouverez ci-joint les éléments à prendre en considération :

1-Hôpital
2-Réservoir d'eau potable de la Ville
3-Ruisseau du Lac-Paquet et réservoir d'eau
4-Lac Brunet et Lac Joan
La rivière-Rouge
La ligne d'hydro-Québec
La tour de télécommunication à proximité de l'hôpital
Le ruisseau sur le lot 62 rang SO
Le puits d'eau au lot 61a rang SO.

Il est à noter que nous avons plusieurs propriétés construites et des terrains privés non développés.

Dans le cadre de cette demande, est-ce possible de connaître s'il y a du potentiel minier et de qu'elle nature?

En espérant le tout conforme à vos attentes, veuillez accepter, nos meilleures salutations.

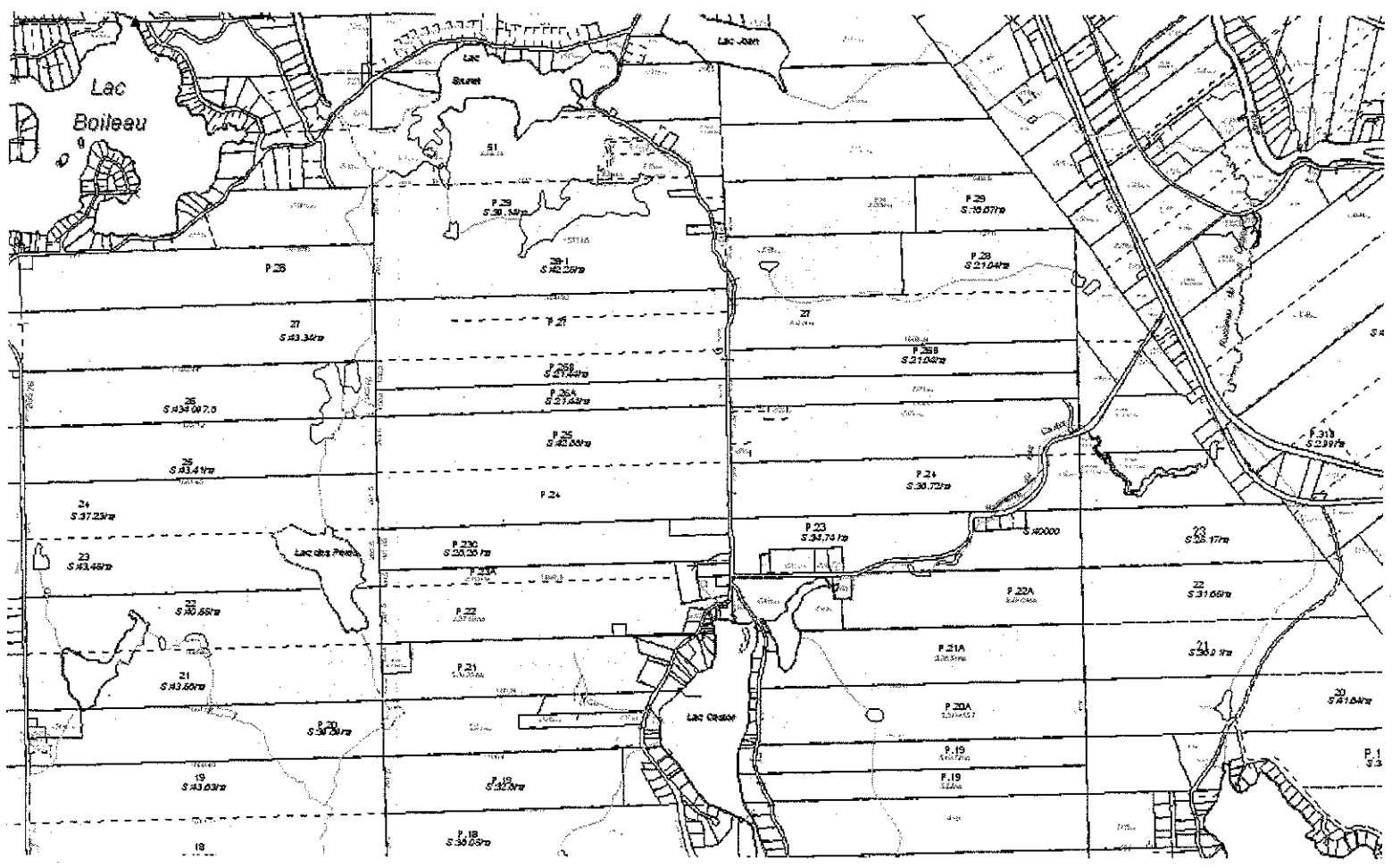
Carine Lachapelle
Directrice adjointe du Service d'urbanisme
Responsable de l'environnement
259, rue L'Annonciation Sud
Rivière-Rouge, J0T 1T0

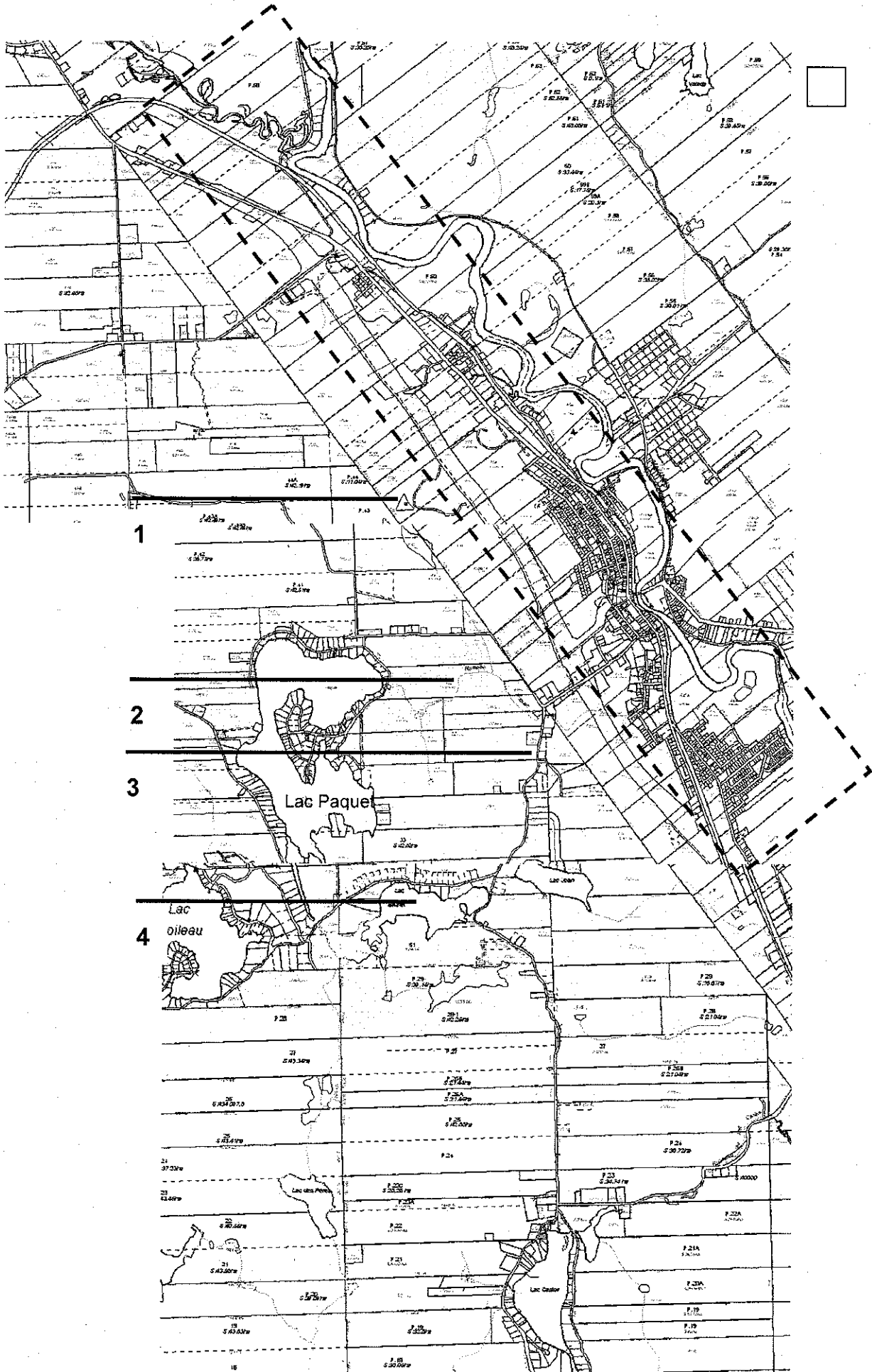
Téléphone: 819 275-3202 poste 422
Télocopieur: 819 275-1318
carine.lachapelle@riviere-rouge.ca

De : Diane.Drapeau@mrnf.gouv.qc.ca [mailto:Diane.Drapeau@mrnf.gouv.qc.ca]
Envoyé : 10 août 2010 09:29
À : carine.lachapelle@riviere-rouge.ca
Objet : Demande d'informations - périmètre urbanisé
Importance : Haute

Québec, le 10 août 2010

2010/09/29





Endroit à préserver

Légende :

----- Périimètre urbain à conserver et la rivière rouge

NO.1 Hôpital : 48.87 Hectares



NO.2 Réservoir d'eau potable de la ville de Rivière-Rouge

