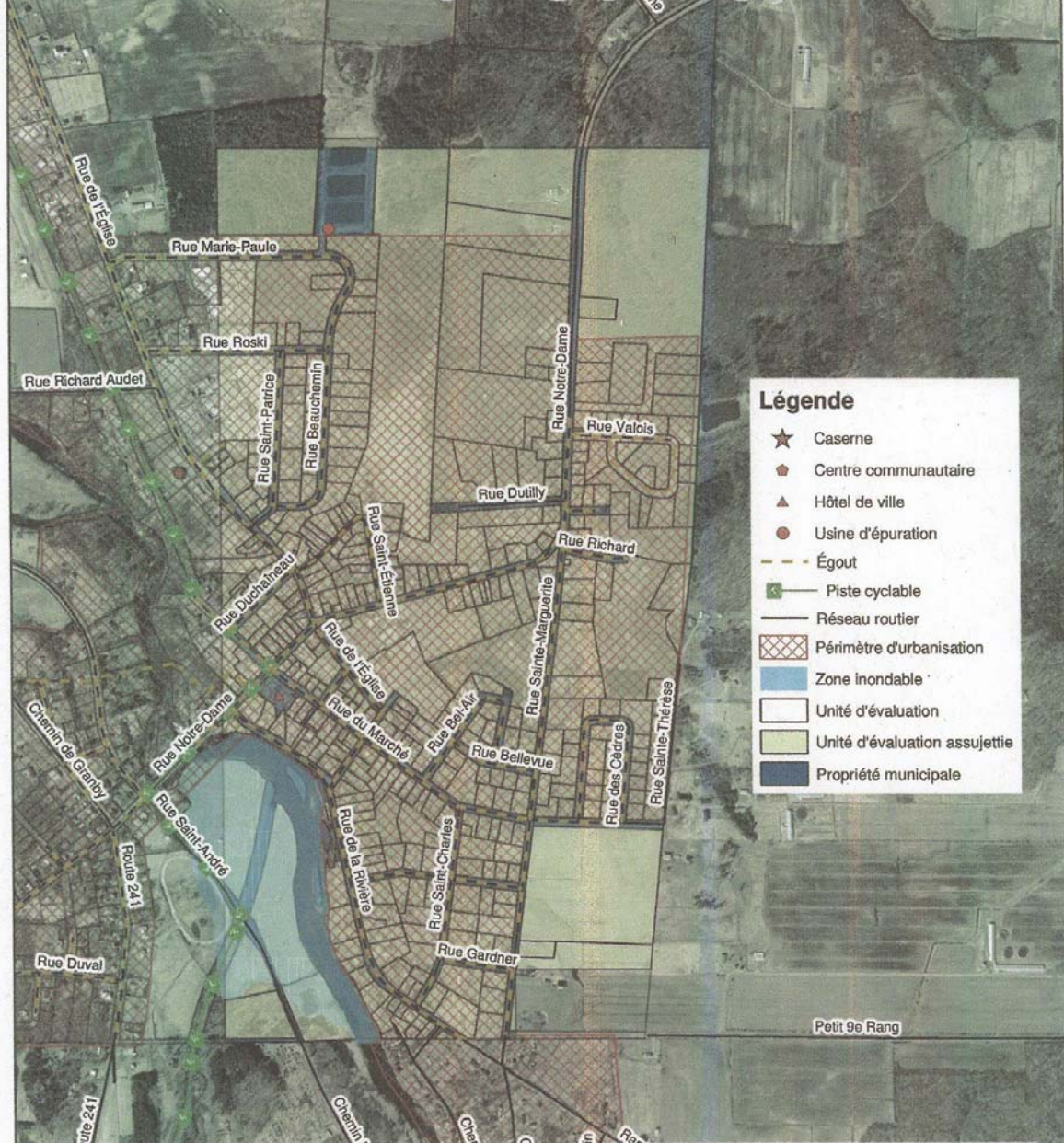


Demande d'un droit de passage pour exploration minière



Légende

- ★ Caserne
- ⬤ Centre communautaire
- ▲ Hôtel de ville
- Usine d'épuration
- - - Égout
- 🚲 Piste cyclable
- Réseau routier
- ▨ Périmètre d'urbanisation
- ☑ Zone inondable
- Unité d'évaluation
- Unité d'évaluation assujettie
- Propriété municipale

 Réalisée par Amélie Racette, 2010
MRC d'Acton
1037 Beaugrand
Acton Vale, Québec, J0H 1A0
Tél: (450) 546-3256
Fax: (450) 546-4991

Projection Transverse Mercator



0 125 250 500 M