

**LITHOLOGIES**

**GROUPE DE MONTAUBAN:**

- 1 Gneiss non différenciés
- 2 Gneiss à biotite à grain fin
- 3 Gneiss rouillé
- 4 Gneiss nodulaire
- 5 Gneiss felsique. et gneiss nodulaire
- 6 Gneiss à grain fin, finement stratifié avec injections granitiques
- Gneiss à carbonates et calcosilicates, gneiss à cordiérite
- Amphibolite, métabasalte et tuf associé
- Quartzite, gneiss quartzeux

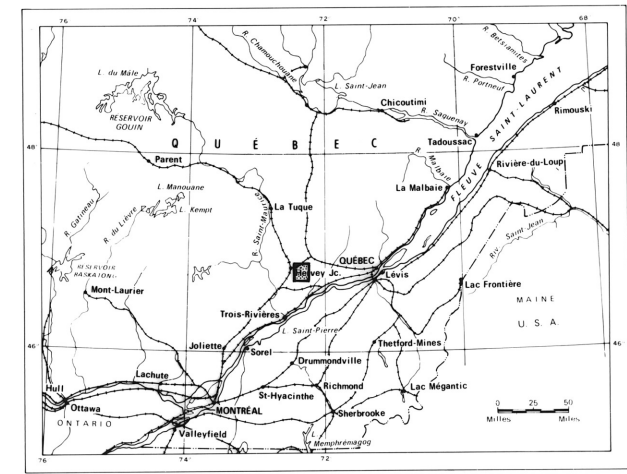
**COMPLEXE DE LA BOSTONNAIS:**

- 7 Intrusions acides: granite et granodiorite
- 8 Tonalite et trondhémite
- 9 Roches basiques et ultrabasiques: gabbro diorite, ultramafites
- 10 Gneiss et migmatites sodiques à grain fin
- 11 Migmatite potassique

**SYMBOLES**

- Site d'échantillonnage
- Contact géologique
- Aire géochimique anormale; teneurs supérieures au 92<sup>e</sup> percentile

Minéralisations: Cu, Zn, Pb, Fe, Mo, F, Au, Ag, As

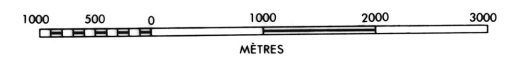


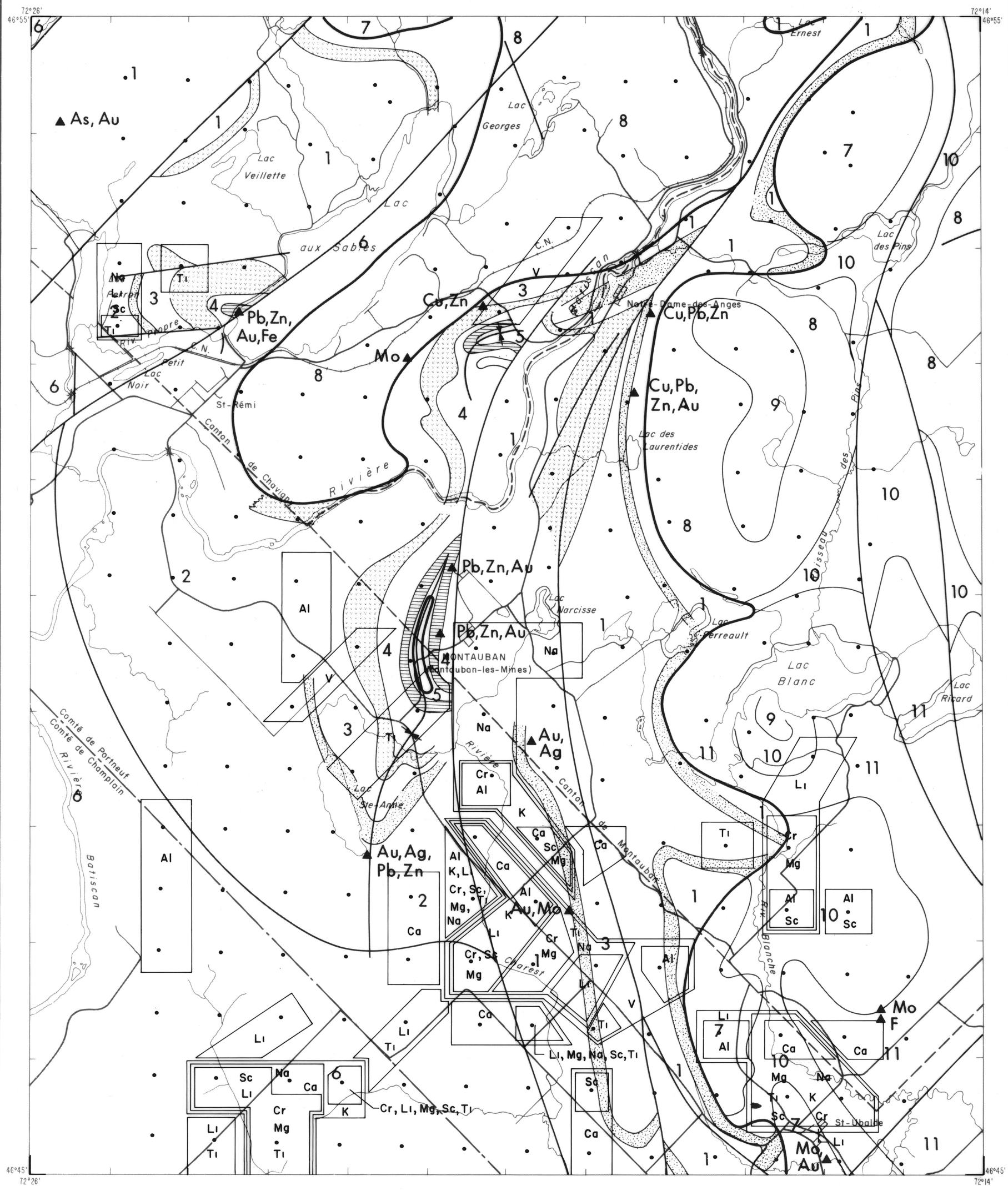
**SYNTHÈSE DES ÉLÉMENTS TRACES**

**Région de Montauban-les-Mines**

par M. BEAUMIER

Échelle 1: 50 000





**LITHOLOGIES**

**GROUPE DE MONTAUBAN:**

- 1 Gneiss non différenciés
- 2 Gneiss à biotite à grain fin
- 3 Gneiss rouillé
- 4 Gneiss nodulaire
- 5 Gneiss felsique et gneiss nodulaire
- 6 Gneiss à grain fin, finement stratifié avec injections granitiques
- [Hatched] Gneiss à carbonates et calcosilicates, gneiss à cordiérite
- [V V] Amphibolite, métabasalte et tuf associé
- [Dotted] Quartzite, gneiss quartzeux

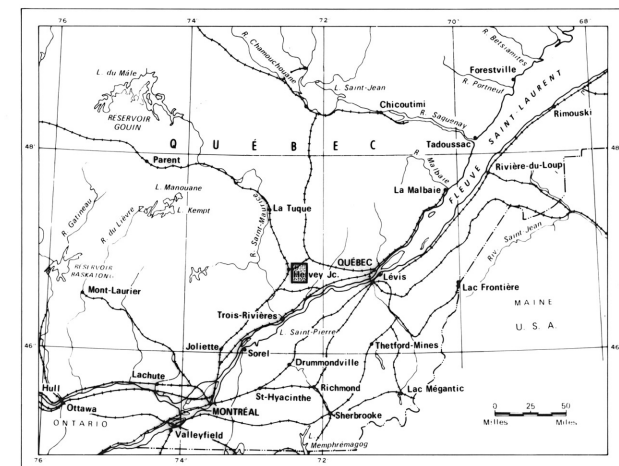
**COMPLEXE DE LA BOSTONNAIS:**

- 7 Intrusions acides: granite et granodiorite
- 8 Tonalite et trondhémite
- 9 Roches basiques et ultrabasiques: gabbro diorite, ultramafites
- 10 Gneiss et migmatites sodiques à grain fin
- 11 Migmatite potassique

**SYMBOLES**

- Site d'échantillonnage
- Contact géologique
- [Sc] Aire géochimique anormale; teneurs supérieures au 92<sup>e</sup> percentile

Minéralisations: Cu, Zn, Pb, Fe, Mo, F, Au, Ag, As

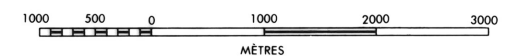


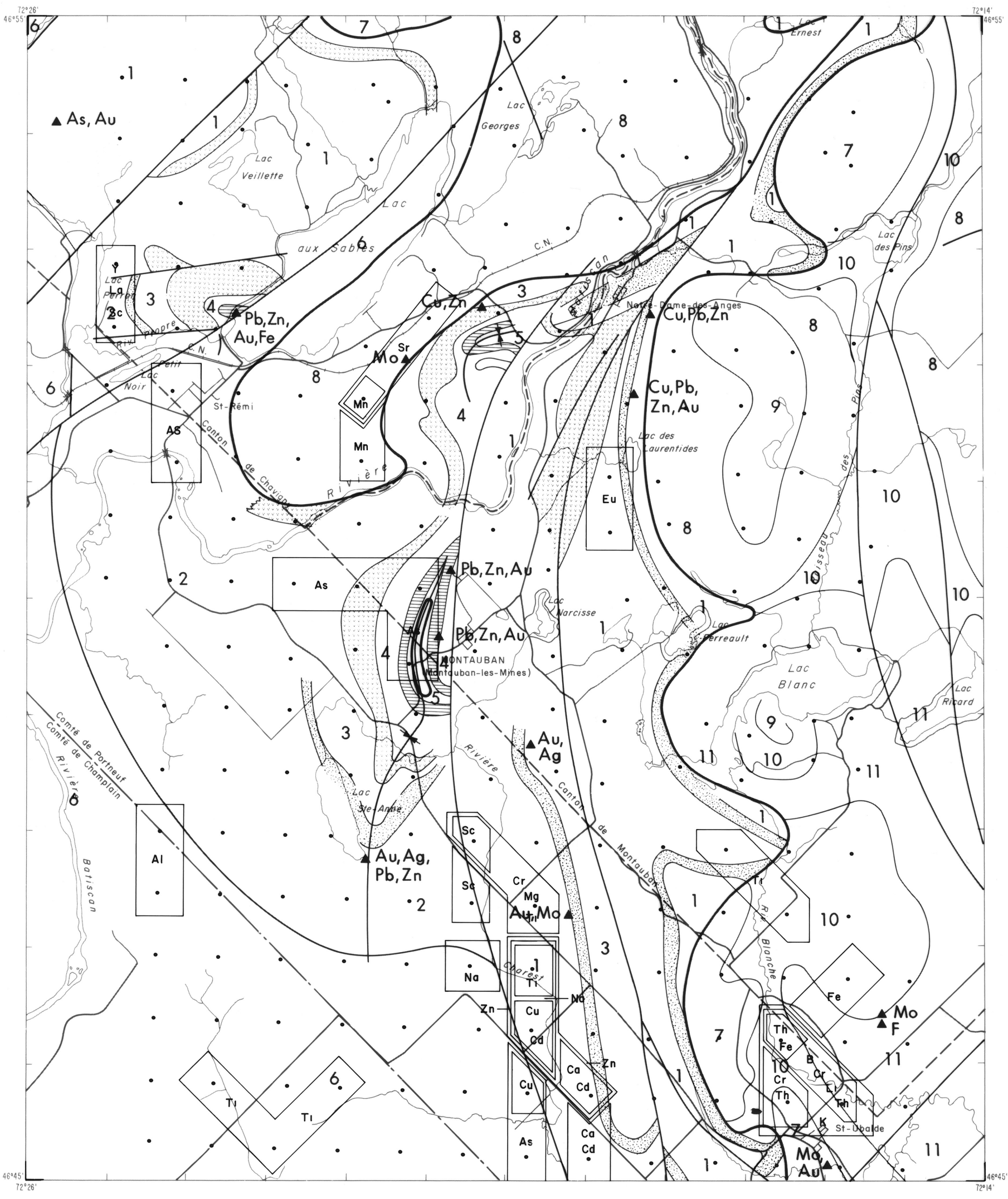
**SYNTHÈSE DES ÉLÉMENTS MAJEURS ET DES ÉLÉMENTS TRACES ASSOCIÉS**

**Région de Montauban-les-Mines**

par M. BEAUMIER

Échelle 1: 50 000





**LITHOLOGIES**

**GROUPE DE MONTAUBAN:**

- 1 Gneiss non différenciés
- 2 Gneiss à biotite à grain fin
- 3 Gneiss rouillé
- 4 Gneiss nodulaire
- 5 Gneiss felsique: et gneiss nodulaire
- 6 Gneiss à grain fin, finement stratifié avec injections granitiques
- [Hatched] Gneiss à carbonates et calcosilicates, gneiss à cordiérite
- [V V] Amphibolite, métabasalte et tuf associé
- [Dotted] Quartzite, gneiss quartzeux

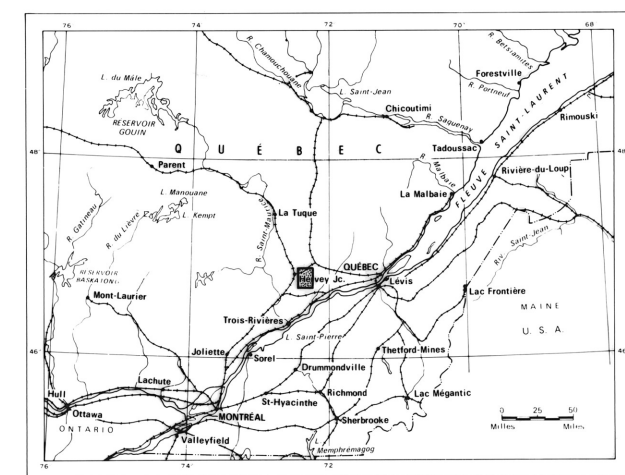
**COMPLEXE DE LA BOSTONNAIS:**

- 7 Intrusions acides: granite et granodiorite
- 8 Tonalite et trondhémite
- 9 Roches basiques et ultrabasiques: gabbro diorite, ultramafites
- 10 Gneiss et migmatites sodiques à grain fin
- 11 Migmatite potassique

**SYMBOLES**

- Site d'échantillonnage
- Contact géologique
- [Sc] Aire géochimique anormale; teneurs supérieures au 98<sup>e</sup> percentile

Minéralisations: Cu, Zn, Pb, Fe, Mo, F, Au, Ag, As



**SYNTHÈSE DE L'ACTIVITÉ GÉOCHIMIQUE GLOBALE**

**Région de Montauban-les-Mines**

par M. BEAUMIER

Echelle 1: 50 000

