








Carte index des zones de chasse

Légende des cartes de zones :

-  Réserve faunique
-  Pourvoirie à droits exclusifs
-  Zone d'exploitation contrôlée (ZEC)
-  Terres de catégorie I et II

-  Parc national du Québec, parc national du Canada, réserve écologique et territoire d'interdiction de chasse
-  Territoire de restriction de chasse
-  Refuge faunique

-  Limite de zone de chasse
-  Subdivision de zone de chasse

-  Frontière internationale
-  Frontière interprovinciale et interétatique
-  Frontière Québec - Terre-Neuve-et-Labrador (cette frontière n'est pas définitive)

Projection cartographique :

Conique de Lambert avec deux parallèles d'échelle conservée (46° et 60°)

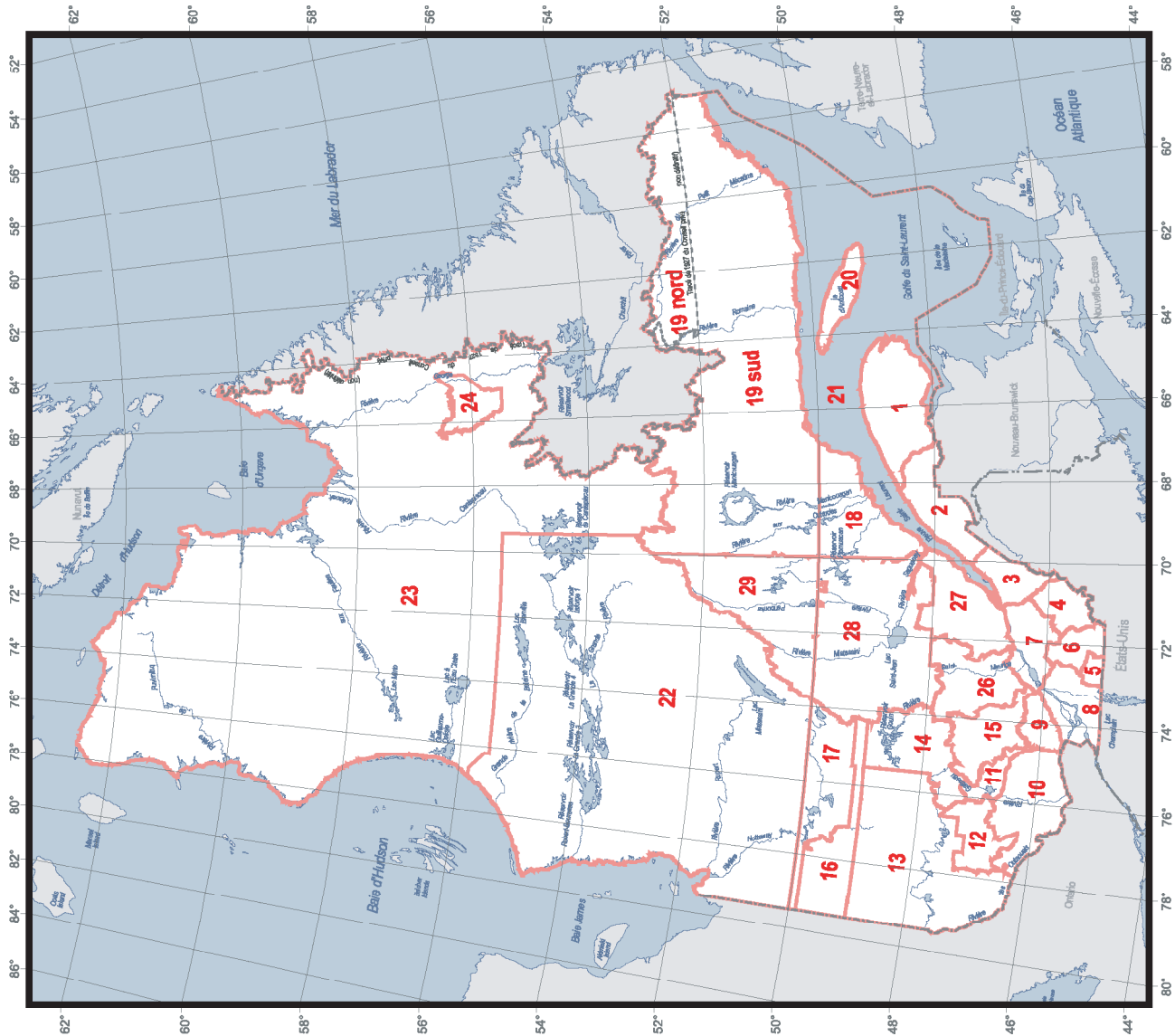


Sources :

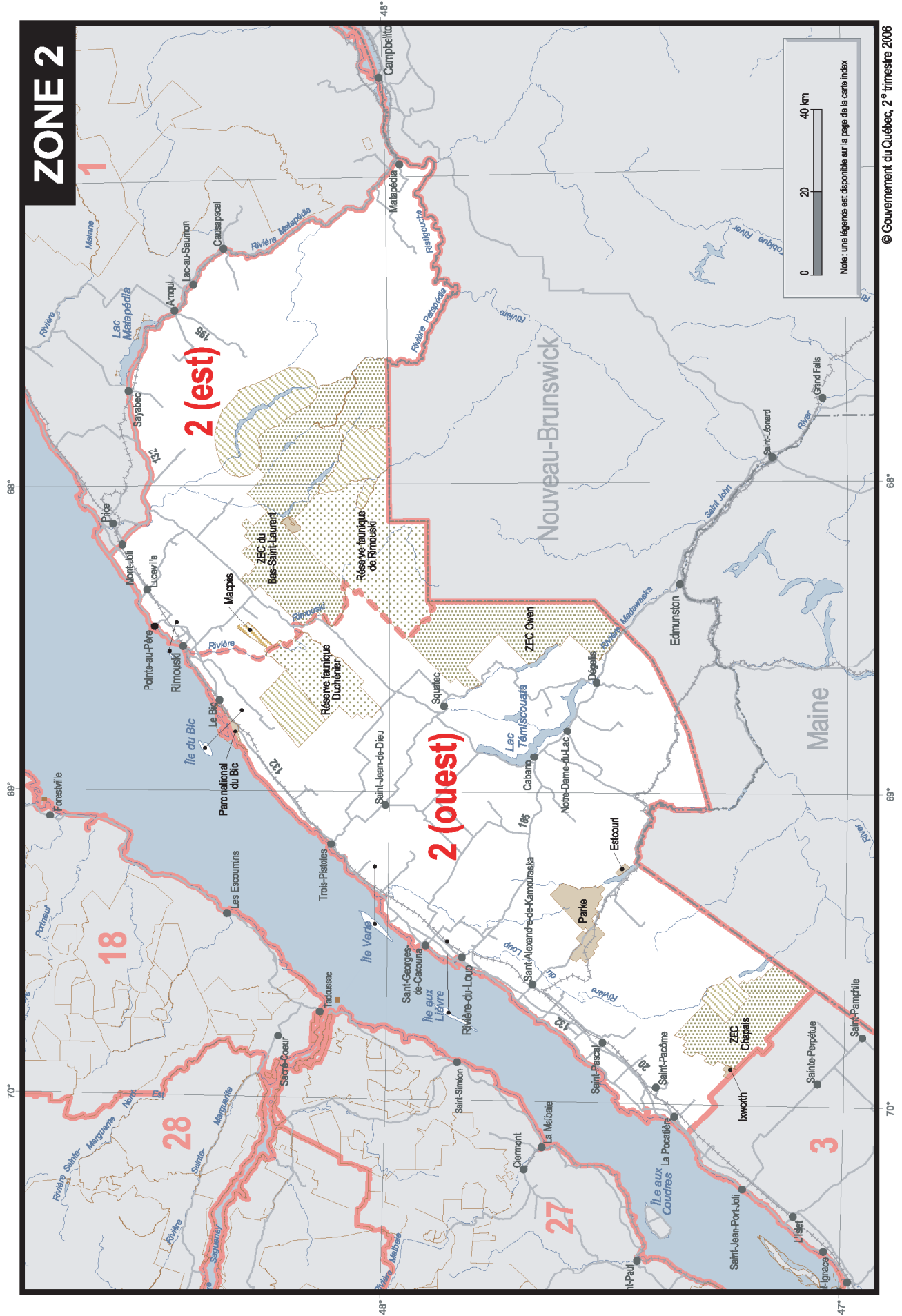
- Zone de chasse, territoire faunique, territoire de restriction et d'interdiction de chasse : Ministère des Ressources naturelles et de la Faune, 2005
- Territoire de conservation et de protection : Ministère du Développement durable, de l'Environnement et des Parcs, 2005

Réalisation : Direction générale de l'information géographique en collaboration avec la Direction générale du développement et de l'aménagement de la faune

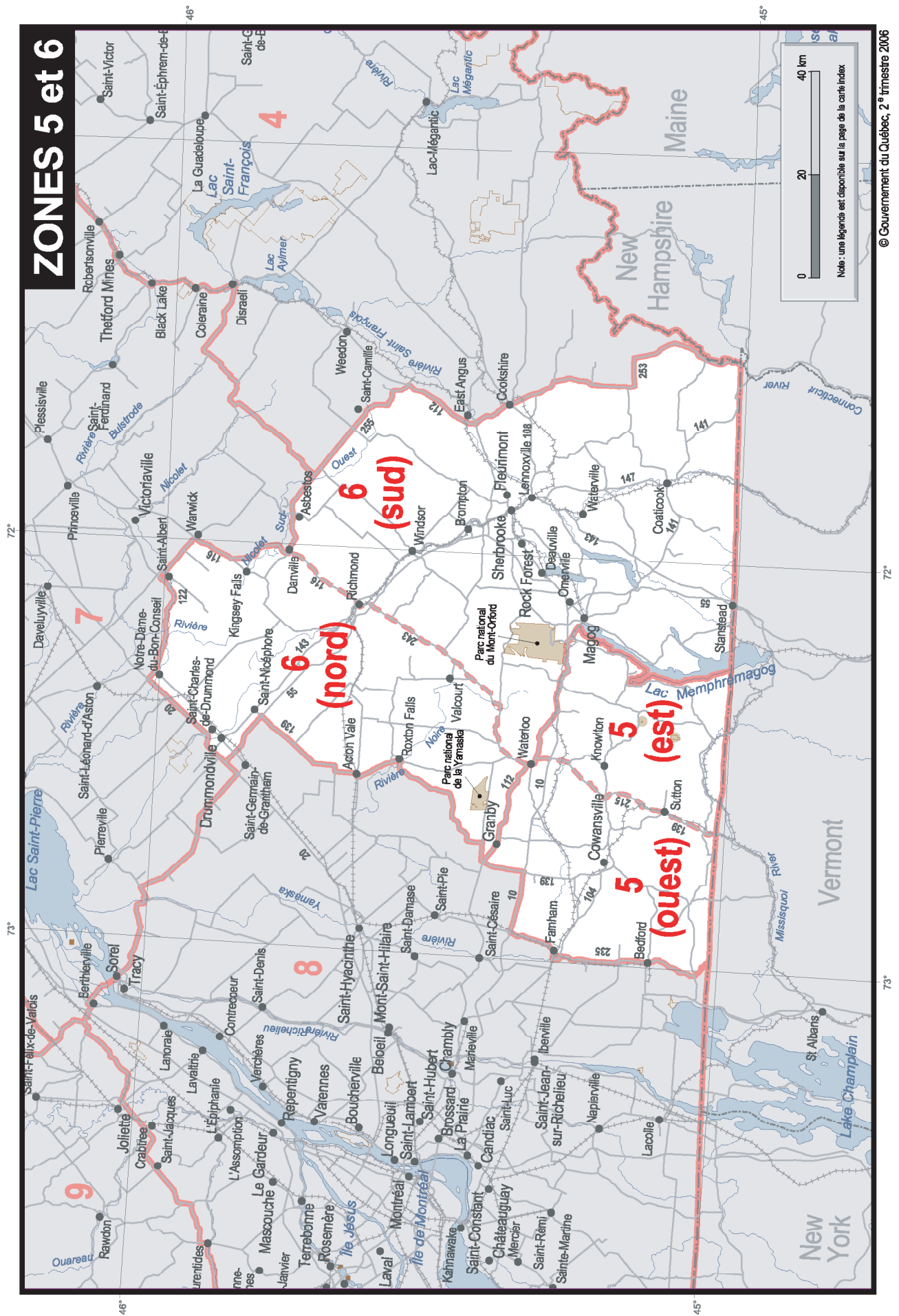
© Gouvernement du Québec, 2^e trimestre 2006



ZONE 2



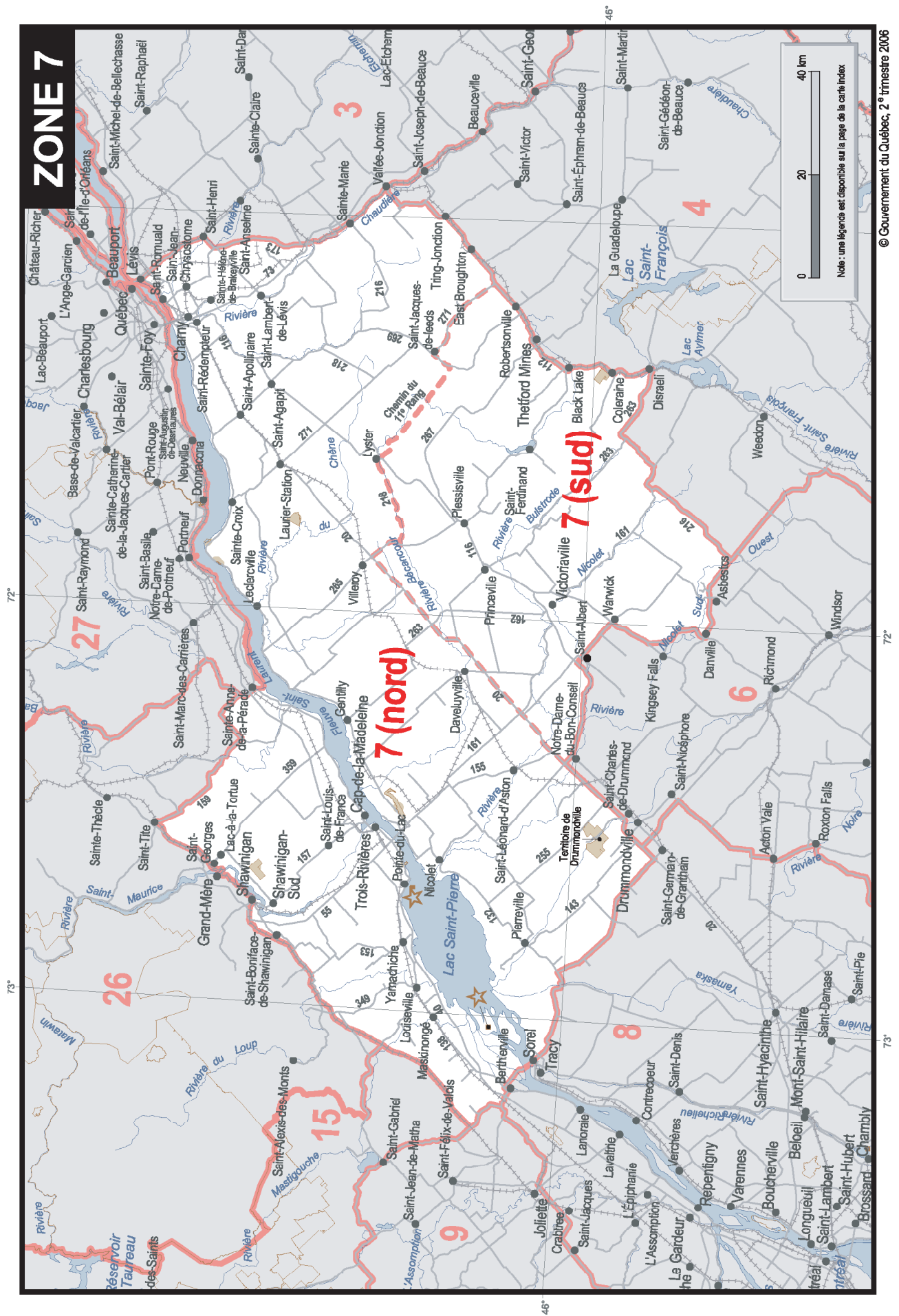
ZONES 5 et 6



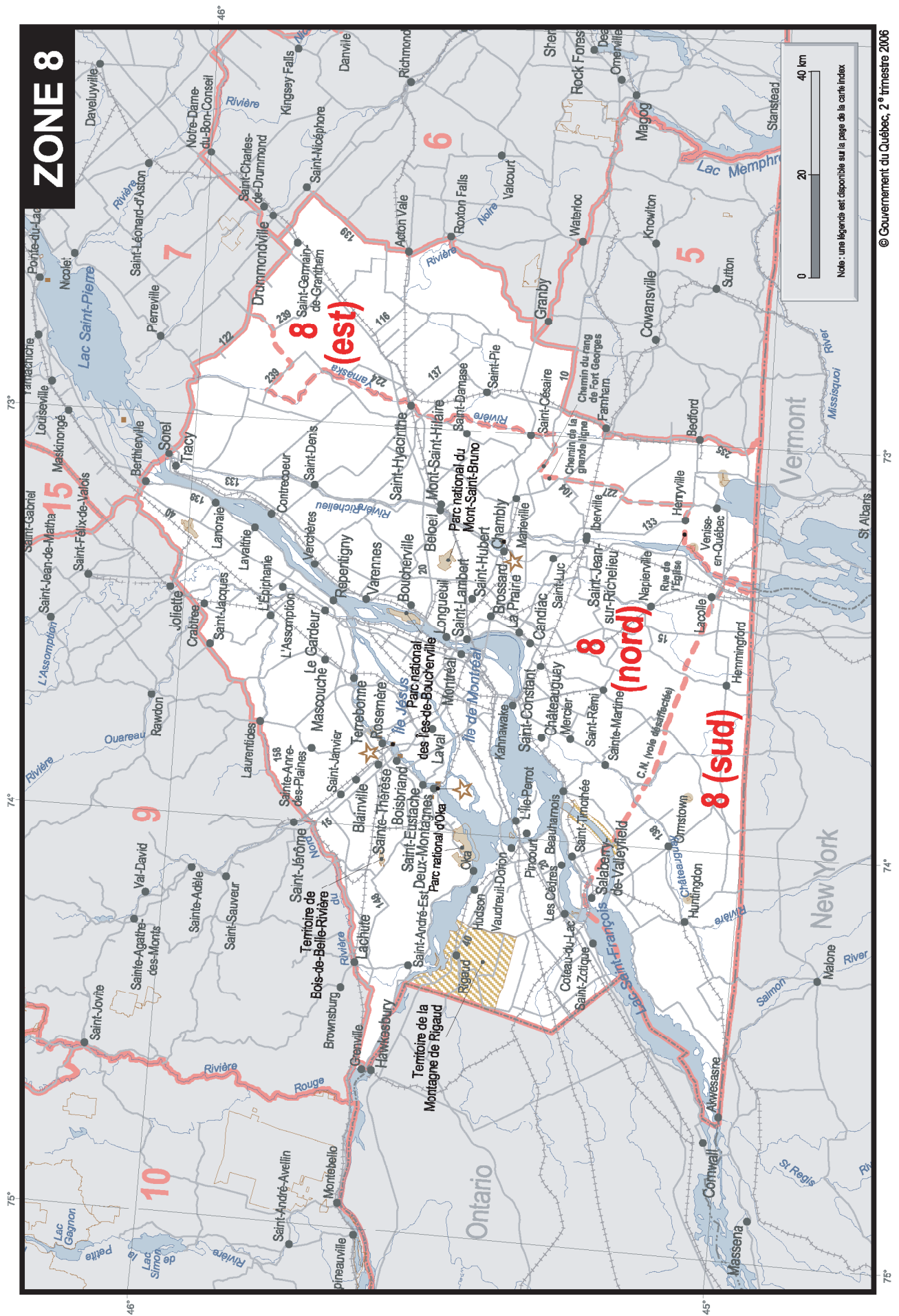
0 20 40 km

Note : une légende est disponible sur la page de la carte index

ZONE 7

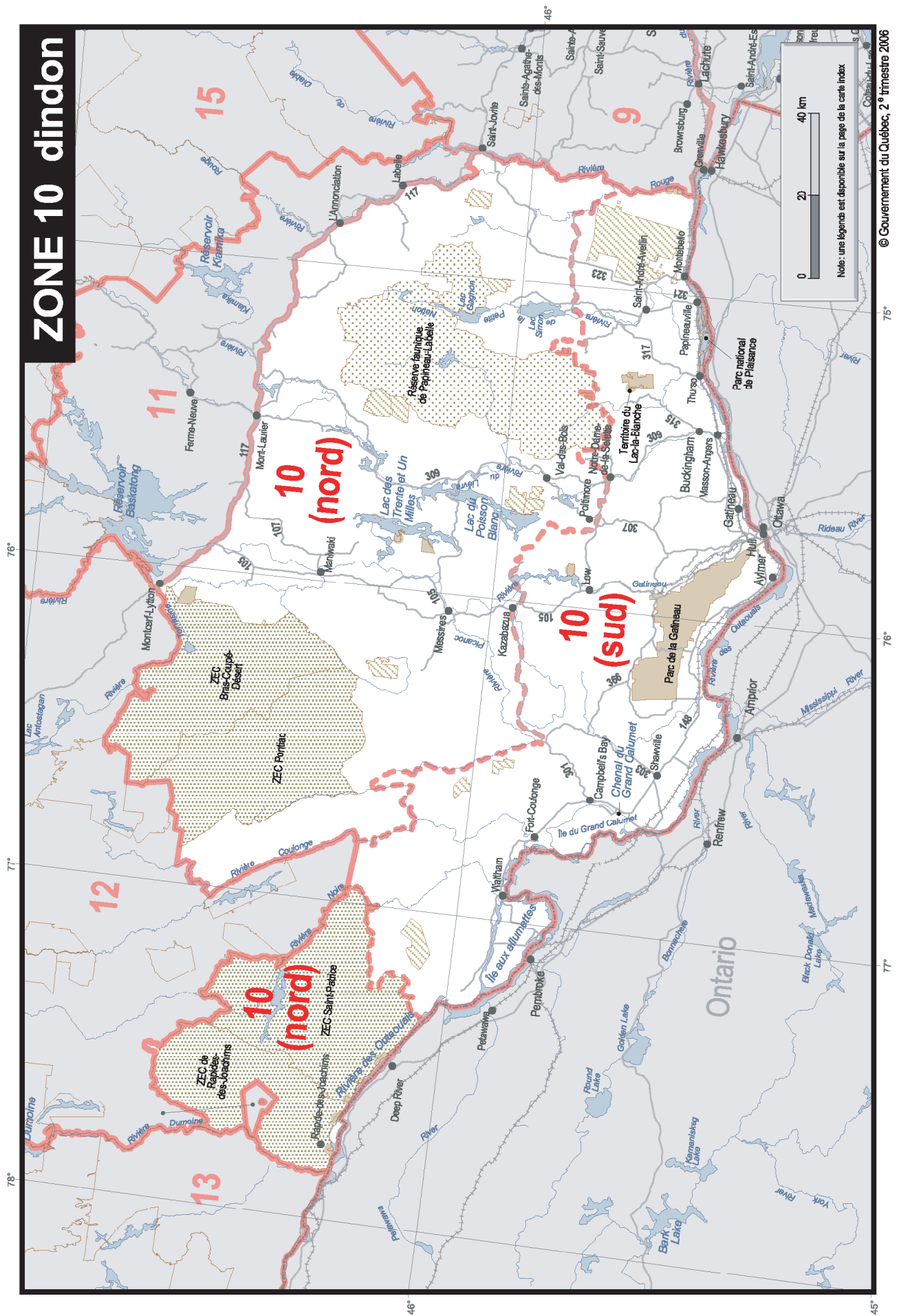


ZONE 8



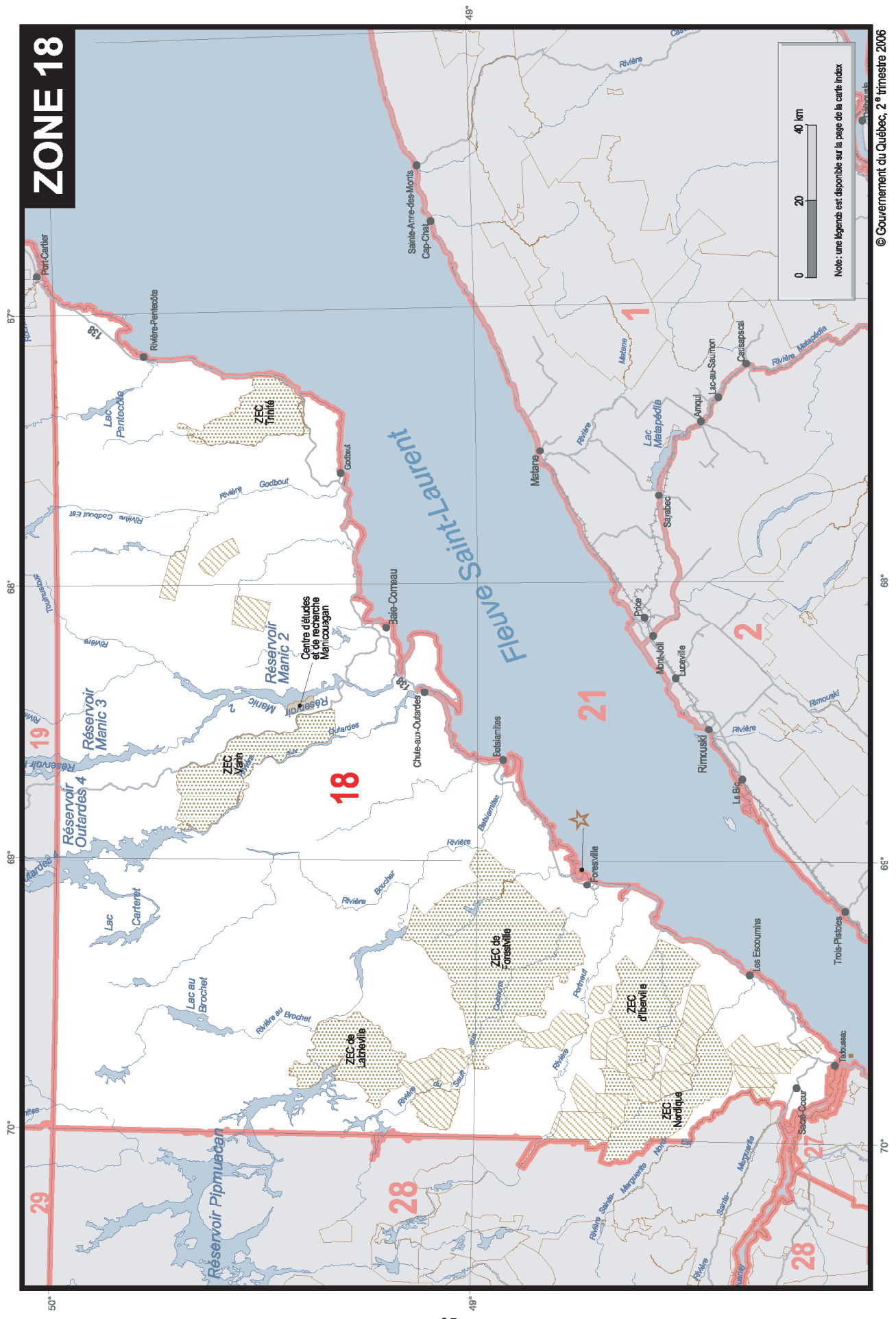
© Gouvernement du Québec, 2^e trimestre 2006

ZONE 10 dindon

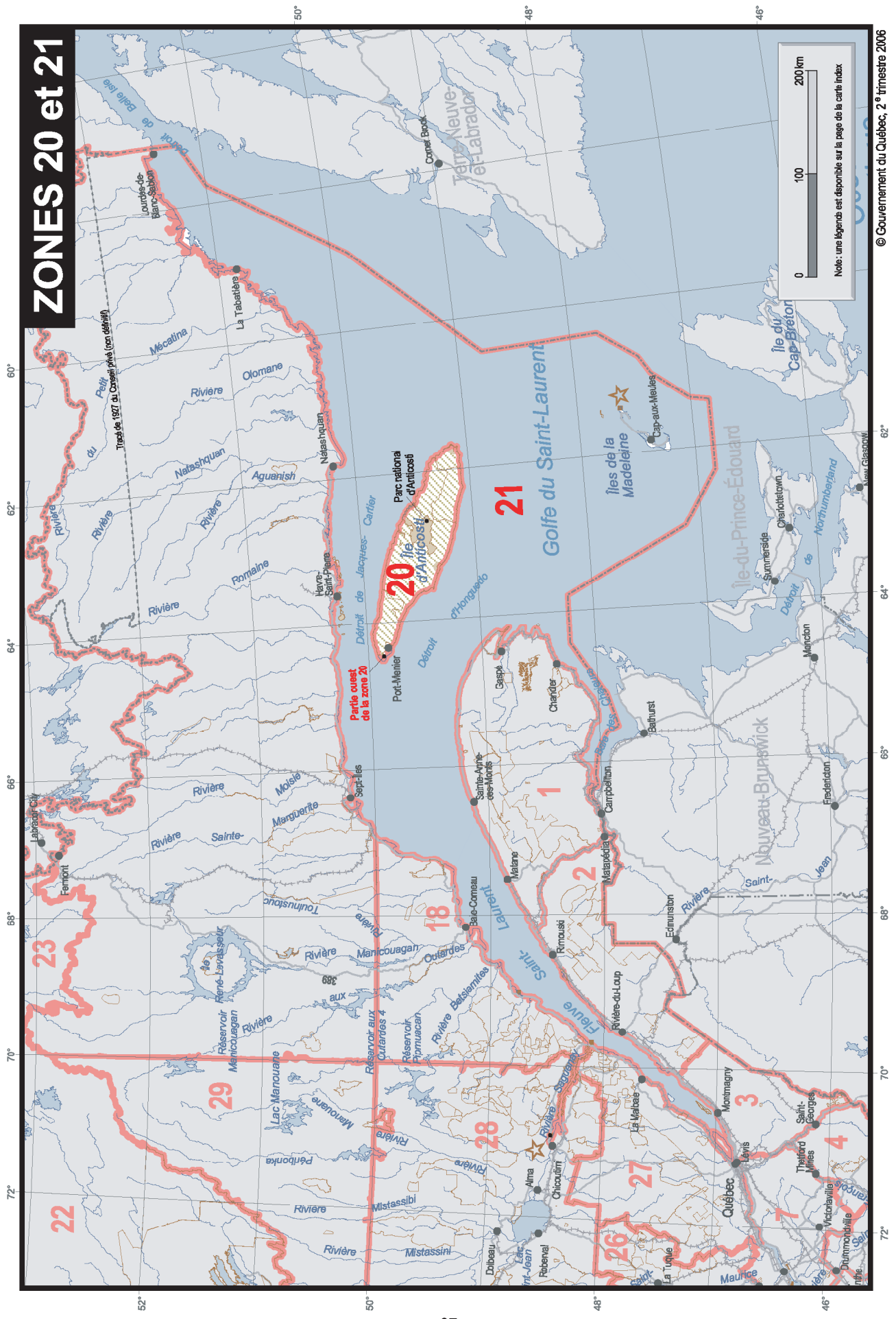


© Gouvernement du Québec, 2^e trimestre 2006

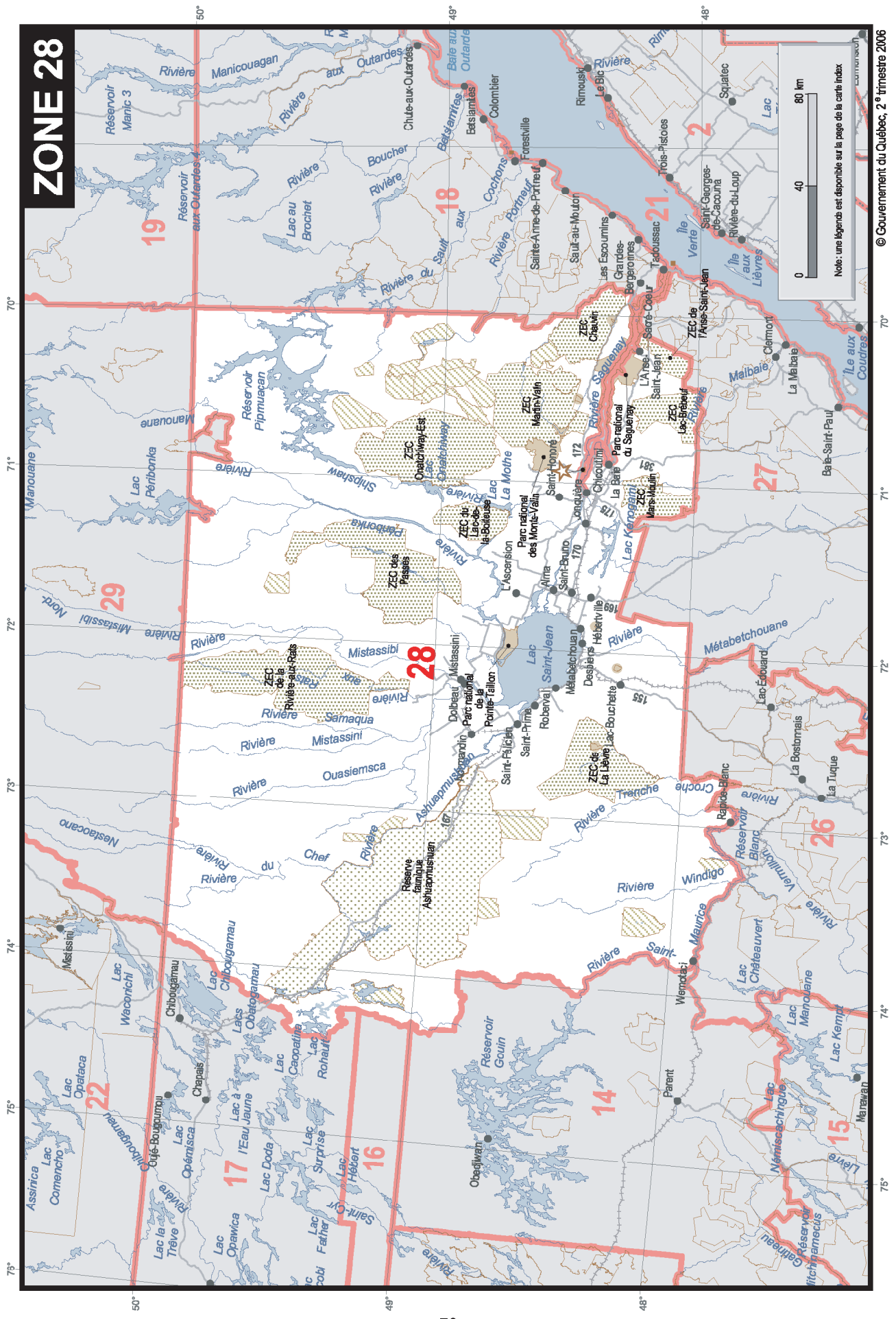
ZONE 18



ZONES 20 et 21



ZONE 28



© Gouvernement du Québec, 2^e trimestre 2006

ZONE 29

