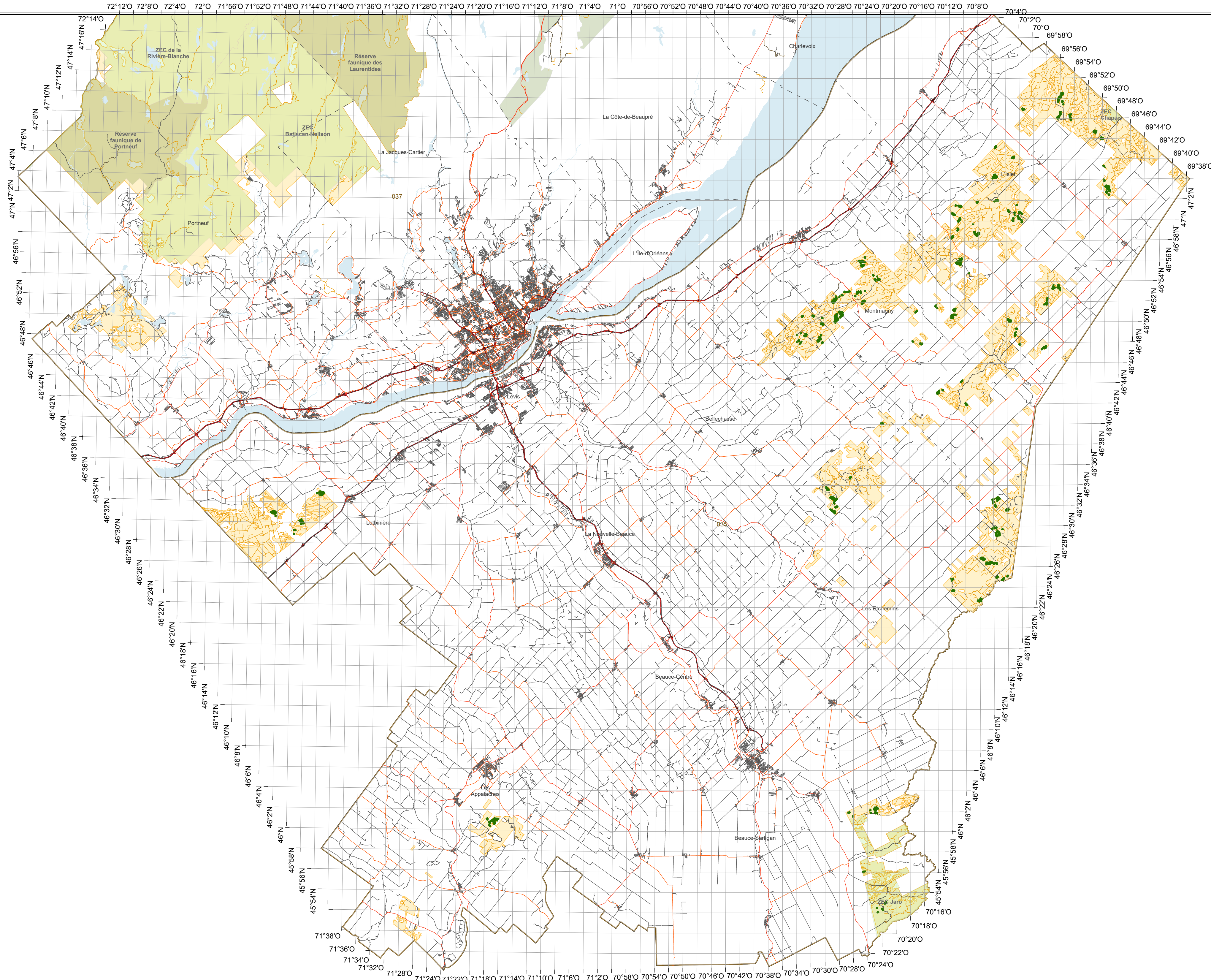


Suivi d'efficacité 2026-2027
Contrat: 2026_5339_12171_SEF_CPCR_01



Polygones à inventorier

Routes

- Autoroute
- Route nationale et régionale
- Route collectrice et artère
- Route locale et autre

Chemins forestiers

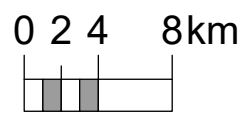
- 01; 02; 03; HN
- 04; 05

Territoires fauniques structurés

- Pourvoirie avec droits exclusifs
- Projet gouvernemental
- ZEC
- Réserve faunique

Lac

- UA
- Municipalité Régionale de Comté région 03-12 (MRC)



1:408 583

Métadonnées

Projection cartographique : Mercator transverse modifiée, zone de 3°, Fuseau 7
Système de référence géodésique : NAD 83 CSRS

Sources

Ministère des Ressources naturelles et des Forêts
Fond topographique : ESRI Canada et ses partenaires

Réalisation

Ministère des Ressources naturelles et des Forêts
Direction de la Gestion des Forêts
Capitale-Nationale (03) - Chaudière-Appalaches (12)
Note : Le présent document n'a aucune portée légale.

© Gouvernement du Québec, mai 2026

