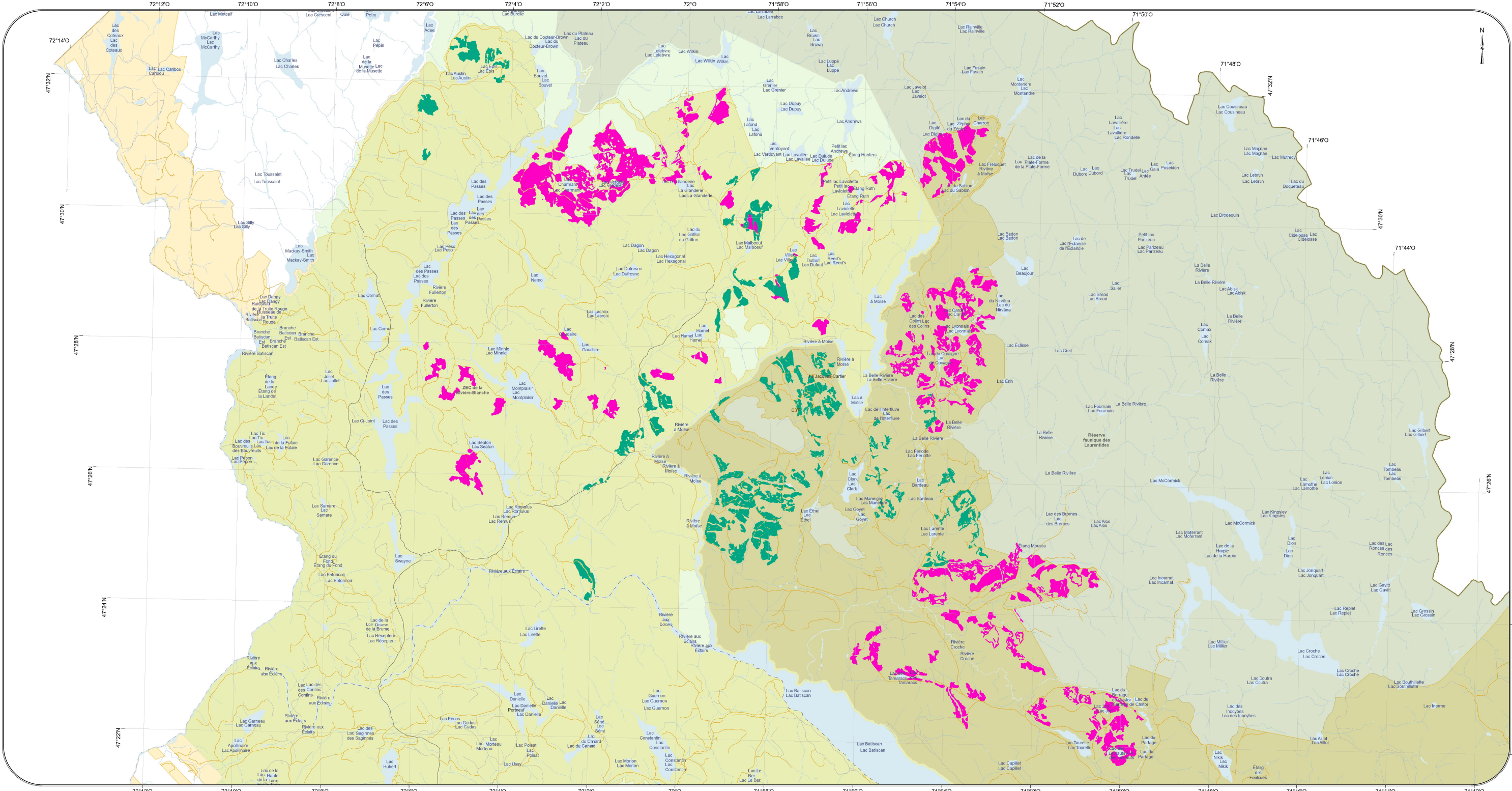


Suivi d'efficacité 2026-2027  
Contrat: 2026\_5339\_3771\_SEF\_APUD\_04

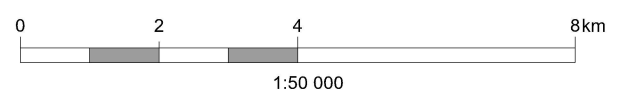


Polygones à inventorier  
PL  
CPCR

Chemins forestiers  
01; 02; 03; HN  
04; 05  
HI; IN; NC

Territoires fauniques structurés  
Pourvoirie avec droits exclusifs  
Projet gouvernemental  
ZEC  
Réserve faunique

Lac  
Cours d'eau  
UA  
Municipalité Régionale de Comté région 03-12 (MRC)



Métadonnées  
Projection cartographique  
Système de référence géodésique  
Mercator transverse modifiée, zone de 3°, Fuseau 7  
NAD 83 CSRS

Sources  
Ministère des Ressources naturelles et des Forêts  
Fond topographique : ESRI Canada et ses partenaires

Réalisation  
Ministère des Ressources naturelles et des Forêts  
Direction de la Gestion des Forêts  
Capitale-Nationale (03) - Chaudière-Appalaches (12)  
Note : Le présent document n'a aucune portée légale.

© Gouvernement du Québec, juin 2026