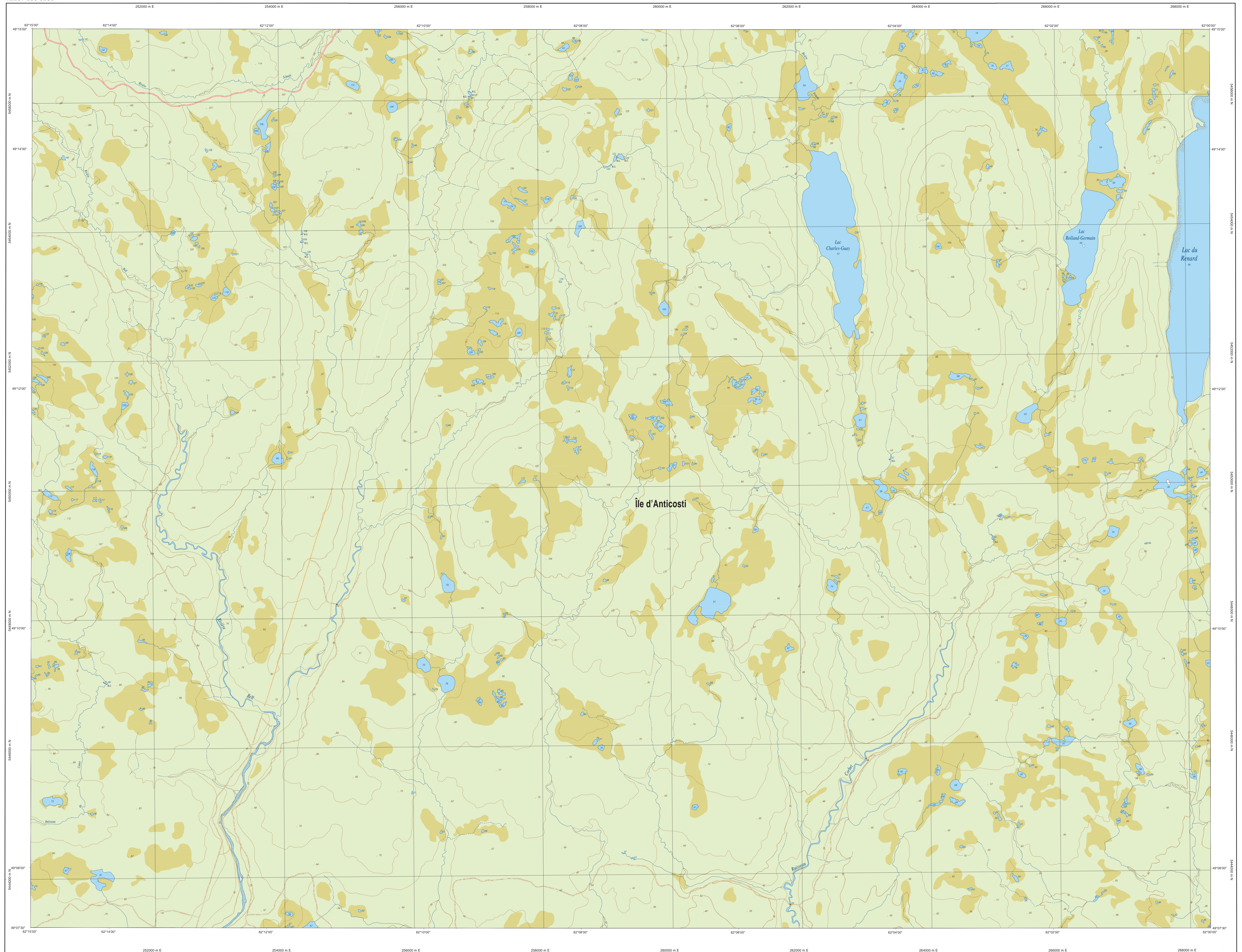
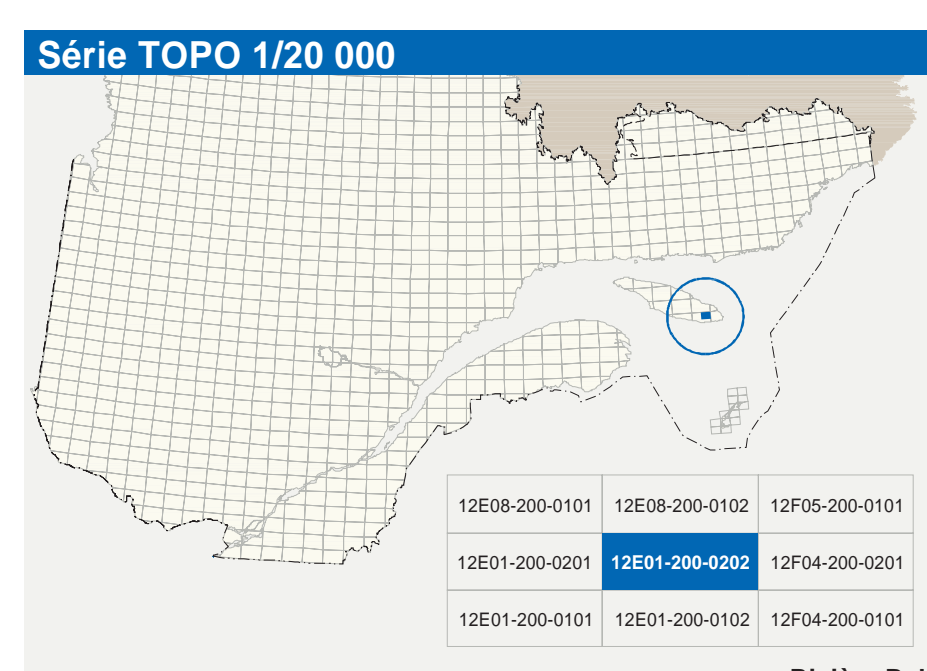


Rivière Bell

12E01-200-0202



12E01-200-0202



Hydrographie

- Cours d'eau: cours d'eau intermittent
- Lac, mare: réservoir hydroélectrique
- Planis: zone de milieu humide
- Chute, rapide: écoulement
- Quai: cale sèche
- Quai: port de plaisance, traversé, phare
- Brise-lames, épiquai
- Canal: déviation
- Barrage, barrage hydroélectrique, barrage de control
- Conduite forcée, glissement: buse

Modèles

- Courbe de niveau: mètre, intermédiaire; pont coté
- Éclair, décrochement; défilé fluvial

Végétation

- Milieu boisé, vergé
- Pérou: hata

Voies de communication

Réseau routier supérieur

- Autoroute
- Road nationale, route régionale, route collective
- Road locale, route d'accès aux ressources: parkée, non parkée

Autres classifications

- Rue, chemin: carrossable: pavé; non pavé
- Voie de communication: en construction; abandonnée
- Chemin: non carrossable

Infrastructures de transport

- Pont, pont couvert, pont d'étagement
- Passerelle: tunnel
- Mur de soutènement; écran anti-érosion
- Tabou de nombré; talus de déblai
- Voie ferroviaire: alignement
- Piste d'atterrissage: parkée; non parkée
- Ligne de transport; pylône, pote de distribution d'électricité
- Pipeline; tour; tour de télécommunication

Bâtimens et aires désignées

- Bâtiment, en construction, en ruines; maison mobile; fêche
- Serre: silo
- Parc de stationnement; cinéaste
- Terrain de jeu; piscine publique
- Centre de jeu; piscine municipale
- Piste, terrain de golf; jardin; zoologique
- Terrain de camping; site-parc; base militaire
- Cour de véhicules hors d'usage; tour d'empilage de matériaux
- Conroyeur; lot; lot à bois; réservoir de surface
- Étang d'épuration; feu d'embrasement; aire
- Banc d'emprunt; carrière
- Mine à ciel ouvert; ariane; halle
- Zone non cartographique

Frontières

- Frontière internationale
- Frontière interprovinciale ou interdiocèse
- Frontière Québec - Terre Neuve en Labrador (sans frontière réel pas définitive)

Métadonnées

Surface de référence géométrique
Système de référence géométrique
Projection cartographique
Origine des altitudes
Équivalent des courbes de niveau
Déclinaison magnétique au centre
de la feuille en 2023
Variation annuelle
Coordonnées géographiques
au centre de la feuille
Longitude d'origine (méridien central)
Latitude d'origine (équateur)
Coordonnées d'origine
Facteur d'échelle

Échelle: GRS 80
MAD 80 compatible avec le système mondial WGS 84
Métre par tranche modifiée (MTM), zone de 3°, Système
de coordonnées planaires du Québec (CCPQ), feuille 4
10 mètres
21° 42' ouest
5,5 vers l'est
49°11'15" nord et 62°07'30" ouest
61°30' ouest
0°
X: 304 800; Y: 0 mètres
0,9999

11 cm sur la carte équivaut à 20 000 cm sur le terrain, soit 200 mètres

0 1.0 1.5 2 km

1/20 000

Sources

Données

- Classification du Niveau
rouler supérieur des
réservoirs hydroélectriques
Déclinaison magnétique
Nomenclature géographique
Courbes de niveau

Organisme

- Ministère des Transports du Québec
- Hydro-Québec
- Commission géographique du Québec
- Commission de toponymie du Québec
- Ministère des Ressources naturelles et
de la Faune
- Ministère des Ressources naturelles et
de la Faune

Année

- nd
- 1990
- 2003
- nd
- 1997
- 1997

Crédits

Réalisation: Directeur générale de l'information géographique
Ministère des Ressources naturelles et de la Faune
Note: Le présent document n'a aucune portée légale.

© Gouvernement du Québec
Dépôt légal - Bibliothèque nationale du Québec, 4^e trimestre 2020