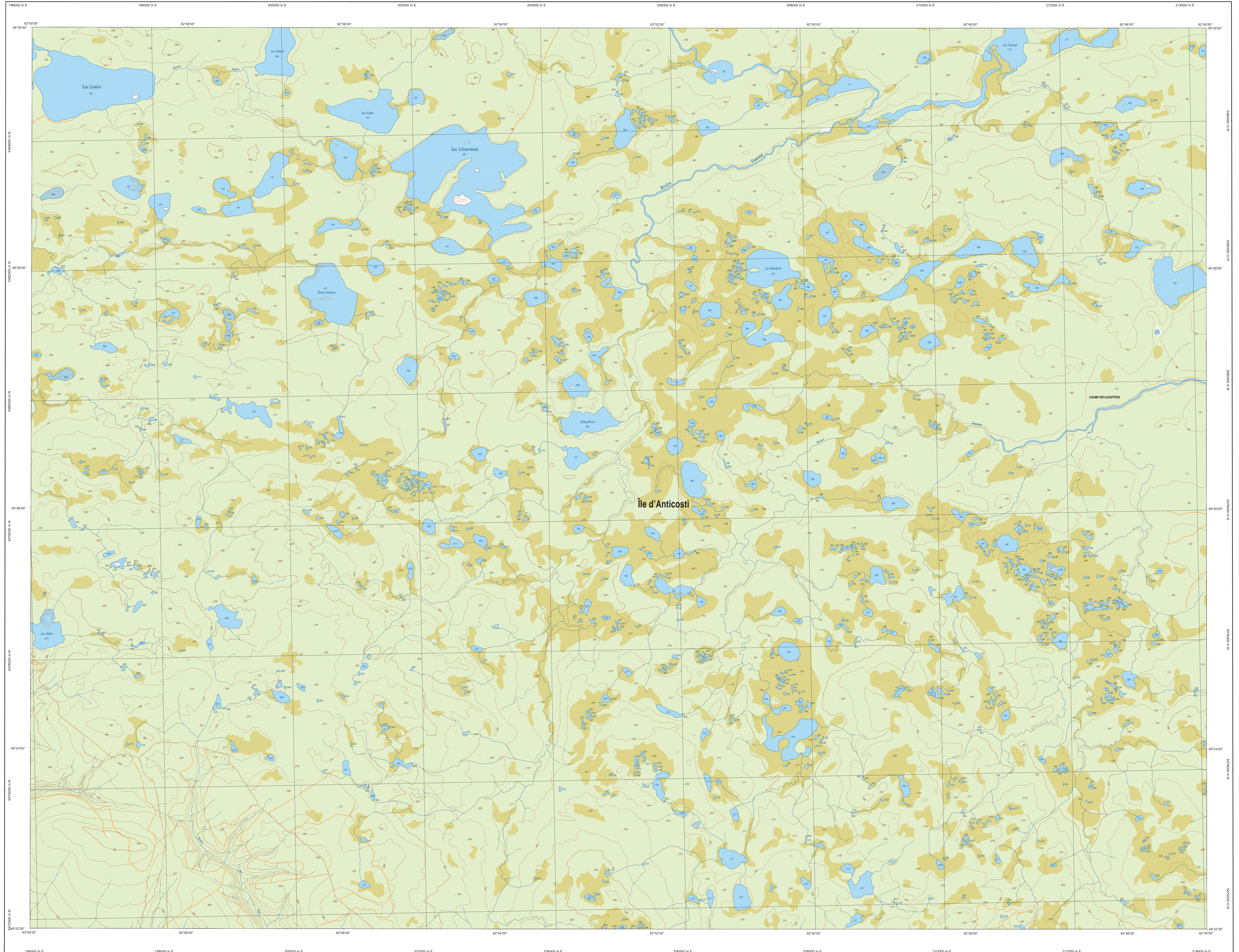
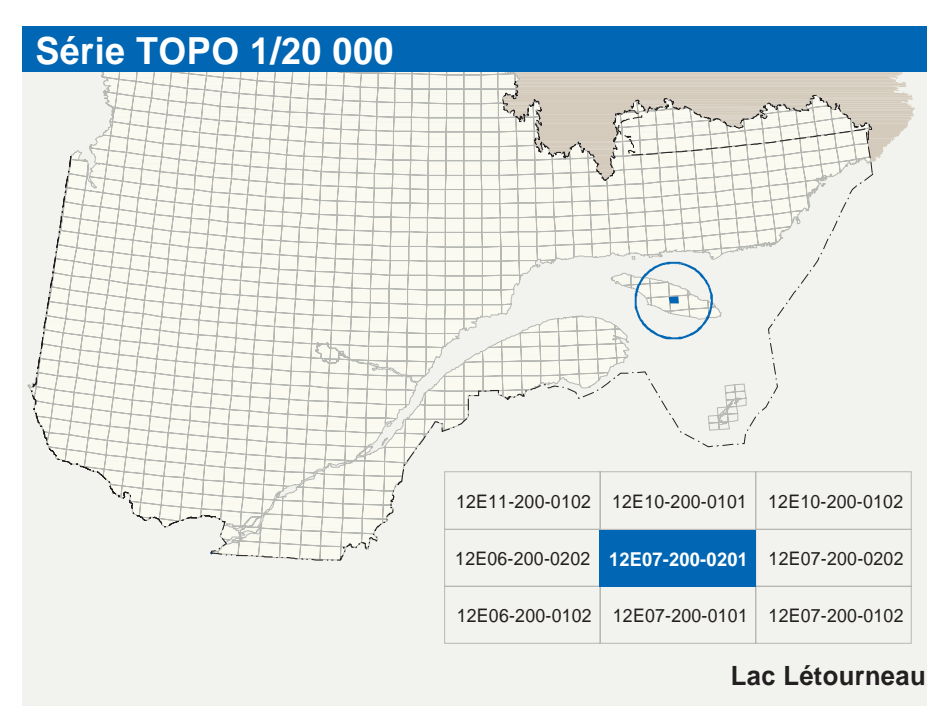


Lac Létoirneau

12E07-200-0201



12E07-200-0201



Hydrographie	
	Cours d'eau, cours d'eau intermittent
	Lac, mare, réservoir hydroélectrique
	Passerelle, barrage, barrage
	Chute, rapide, écuil
	Quai, port de plaisance, traverse, phare
	Bris-lames, estacade
	Canal, décharge
	Barrage, barrage hydroélectrique, barrage de cascade
	Conduite forée, glissoire, buse

Voies de communication	
	Roadway nationale, route régionale, route collective, route locale, route d'accès aux ressources : pavée, non pavée
	Rue, chemin carrossable : pavé, non pavé
	Voie de communication : en construction, abandonnée
	Chemin non carrossable

Autres classifications	
	Passerelle, tunnel
	Mur de soutènement, écran anti-bruit
	Traie de transfert, talus de déblai
	Voie ferrée, hydrobate, aéroport
	Pipe d'atterrissage : pavée, non pavée
	Ligne de transport, pylône, poste de distribution d'électricité
	Pipeline; tour, tour de télécommunication

Bâtiments et aires désignées	
	Bâtiment, en construction, en ruines; maison mobile, flèche
	Site de stationnement, camping
	Terrain de jeu, piscine publique
	Centre de ski alpin; rampe mécanique
	Piste, terrain de golf; jardin zoologique
	Terrain de camping; crépiau; base militaire
	Case de décharge; aire d'épave; cour d'embarquement de matériaux
	Convoi, bateau à bois; réservoir de surface
	Étang d'épuration; feu d'effoulement sanitaire
	Banc d'emprunt; carrière
	Mine à ciel ouvert; amas, haie
	Zone non cartographiée

Métadonnées	
Échelle: CRS 84	Échelle: 1:20 000
Surface de référence géométrique	Surface de référence géométrique
Système de référence géométrique	Système de référence géométrique
Projection cartographique	Projection cartographique
Mercator transverse modifiée (MTM), zone de 3 ^e Système de coordonnées planes du Québec (SCQ3P), Niveau 4	Mercator transverse modifiée (MTM), zone de 3 ^e Système de coordonnées planes du Québec (SCQ3P), Niveau 4
Origine des altitudes	Origine des altitudes
Équivalence des courbes de niveau	Équivalence des courbes de niveau
Déclinaison magnétique au centre de la feuille en 2022	Déclinaison magnétique au centre de la feuille en 2022
10 mètres	10 mètres
Variation annuelle	Variation annuelle
21'14" ouest	21'14" ouest
9,5 vers est	9,5 vers est
Coordonnées géographiques au centre de la feuille	Coordonnées géographiques au centre de la feuille
49°26'15" nord et 62°52'30" ouest	49°26'15" nord et 62°52'30" ouest
61°50' ouest	61°50' ouest
0°	0°
Coordonnées d'origine	Coordonnées d'origine
X: 204 800; Y: 0 mètres	X: 204 800; Y: 0 mètres
0,0000	0,0000

Sources	
Données	Données
Classification du Niveau	Classification du Niveau
Ministère des Transports du Québec	Ministère des Transports du Québec
rd	rd
Hydro-Québec	Hydro-Québec
Commission géologique du Canada	Commission géologique du Canada
1990	1990
Commission de toponymie du Québec	Commission de toponymie du Québec
2003	2003
Ministère des Ressources naturelles et de la Faune	Ministère des Ressources naturelles et de la Faune
rd	rd
1997	1997
Ministère des Ressources naturelles et de la Faune	Ministère des Ressources naturelles et de la Faune
1997	1997

Crédits	
Réalisation :	Direction générale de l'information géographique
Ministère des Ressources naturelles et de la Faune	Ministère des Ressources naturelles et de la Faune
Plan :	Le présent document n'a aucun point de vue.

