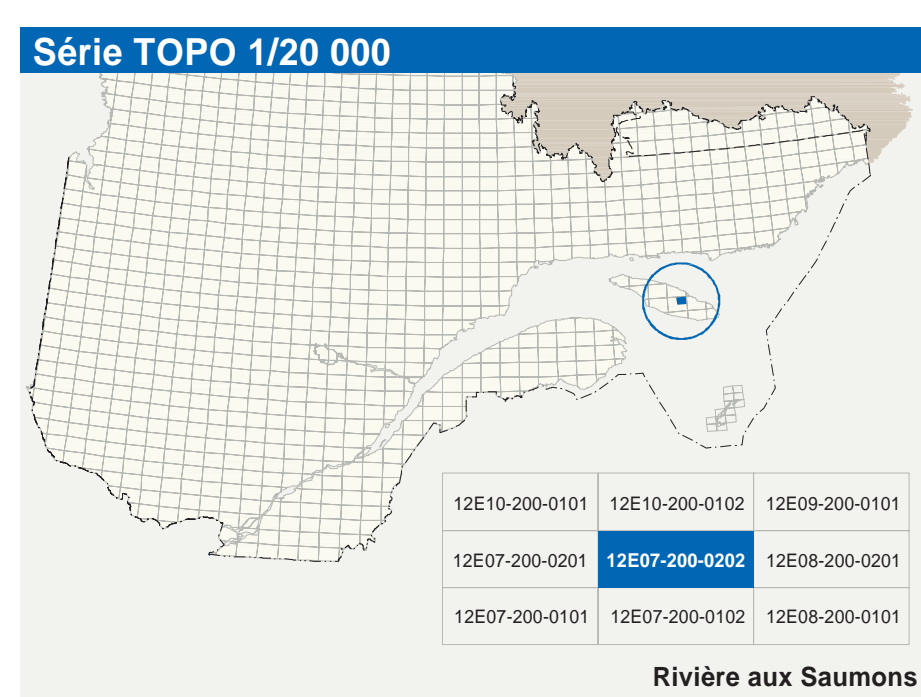
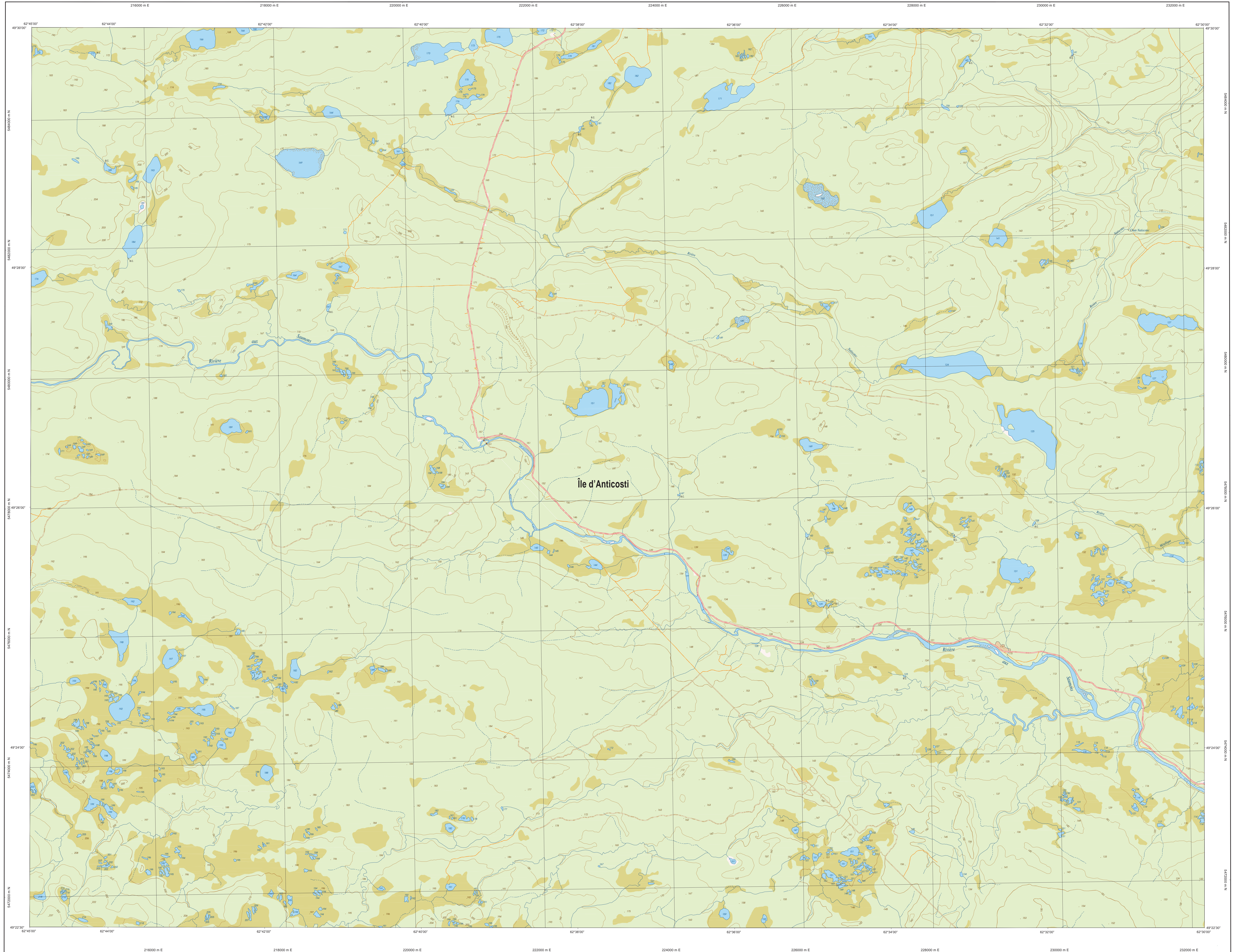


Rivière aux Saumons

12E07-200-0202



Hydrographie	
	Cours d'eau, cours d'eau intermittent
	Lac, mare, réservoir hydroélectrique
	Plan d'eau, étang, réservoir
	Chûl, rapide, écoule
	Quai, cale sèche
	Quai, port de plaisance, traverse, phare
	Bris-lames, estacade
	Canot, échoue
	Barraque, barrage hydroélectrique, barrage de castor
	Conduite forcée, glissière, buse
Modèles	
	Courbes de niveau, mèches, intermédiaires, point coté
	Esai, déboisement, dépôt fluvial
Végétation	
	Méso bioté, vergier
	Pérécite, haie

Voies de communication	
Réseau routier supérieur	
	Autopiste
	Road nationale, route régionale, route collective, route locale, route d'accès aux ressources; pavée; non pavée
Autres classifications	
	Rue, chemin carrossable; pavé; non pavé
	Voie de communication - en construction; abandonnée
	Chemin non carrossable
Infrastructures de transport	
	Pont, pont couvert, pont d'éclatement
	Passerelle, tunnel
	Mur de soutènement, écran anti-éboulement
	Traie de transfert, étau de dérive
	Voie ferrée, hydroliège, atterrissement
	Planis d'atterrissement; pavée; non pavée
	Ligne de transport, pylône, poste de distribution d'électricité
	Pipéline; tour, tour de télécommunication

Bâtiments et aires désignées	
	Bâtiment, en construction, en ruines; maison mobile, fiche
	Quai, silo
	Parc de stationnement, cimetiére
	Terrain de jeu, piscine publique
	Centre de ski alpin; remontée mécanique
	Plate, terrain de golf; jardin zoologique
	Terrain de camping, crépi-parc; base militaire
	Cou de décharge; bar d'usage; cour d'atterrissement de matériaux
	Carrousel; toboggan; bois; réservoir de surface
	Étang d'épuration; lieu d'enfouissement sanitaire
	Barre d'emprunt; carrière
	Mise à ciel ouvert; amas, haie
	Zone non cartographiée
Frontières	
	Frontière internationale
	Frontière interprovinciale ou interstaté
	Frontière Québec - Terre Neuve-et-Labrador (points frontiers 1 et 2 pas délimités)

Métadonnées	
Surface de référence géodésique	Étiquette GRS 80
Système de référence géodésique	NAD 83 combiné avec le système mondial WGS 84
Projection cartographique	Mercator transverse modifiée (MTM), zone de 3 ^e système de coordonnées planes du Québec (SCOPQ), fuseau 4
Origine des altitudes	CGVD 20 (Niveau moyen des mers)
Équidistance des courbes de niveau	10 mètres
Discipline géographique au centre de la feuille en 2002	21°47' ouest
Variation annuelle	0,5 "vers l'est
Coordonnées géographiques au centre de la feuille en 2002	49°26'15" nord et 62°37'30" ouest
Longitude d'origine (méridien central)	61°30' ouest
Latitude d'origine (équateur)	0'
Coordonnées d'origine	X: 304 800; Y: 0 mètres
Facteur d'échelle	0,0001

Sources	
Données	Classification du réseau routier supérieur
Données	Cote élévation des réservoirs hydroélectriques
Données	Données magnétiques
Données	Nomenclature géographique
Données	Courbes de niveau
Données	Photogrammétrie aérienne à l'échelle de 1:50 000
Crédits	
Réalisation :	Direction générale de l'information géographique
	Ministère des Ressources naturelles et de la Faune
	Note: Le présent document n'a aucun statut légal.
	© Gouvernement du Québec
	Dispositif légal - Bibliothèque nationale du Québec, 4 ^e trimestre 2003

12E07-200-0202