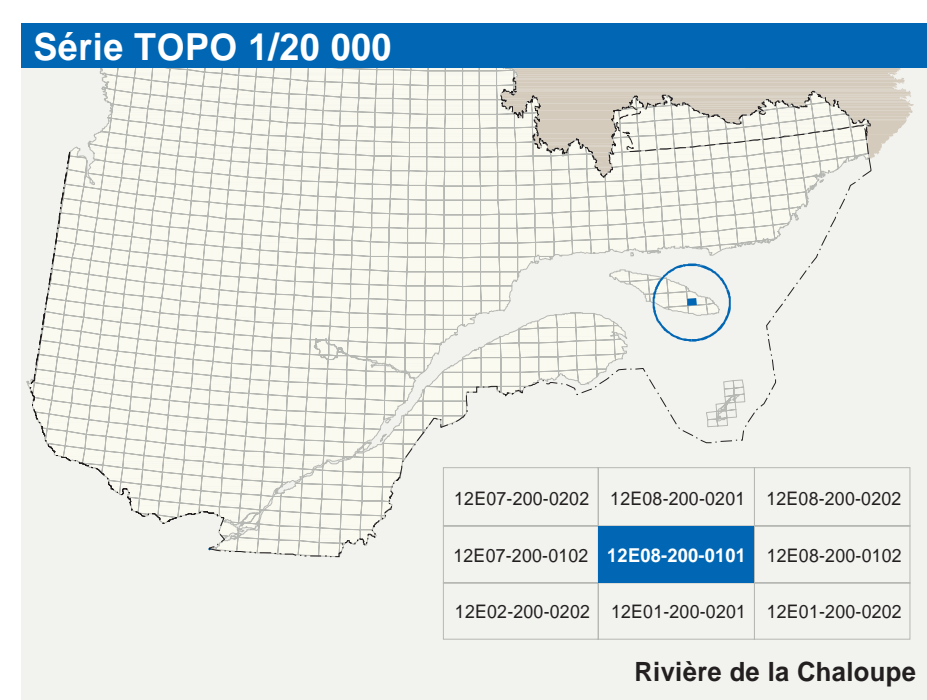
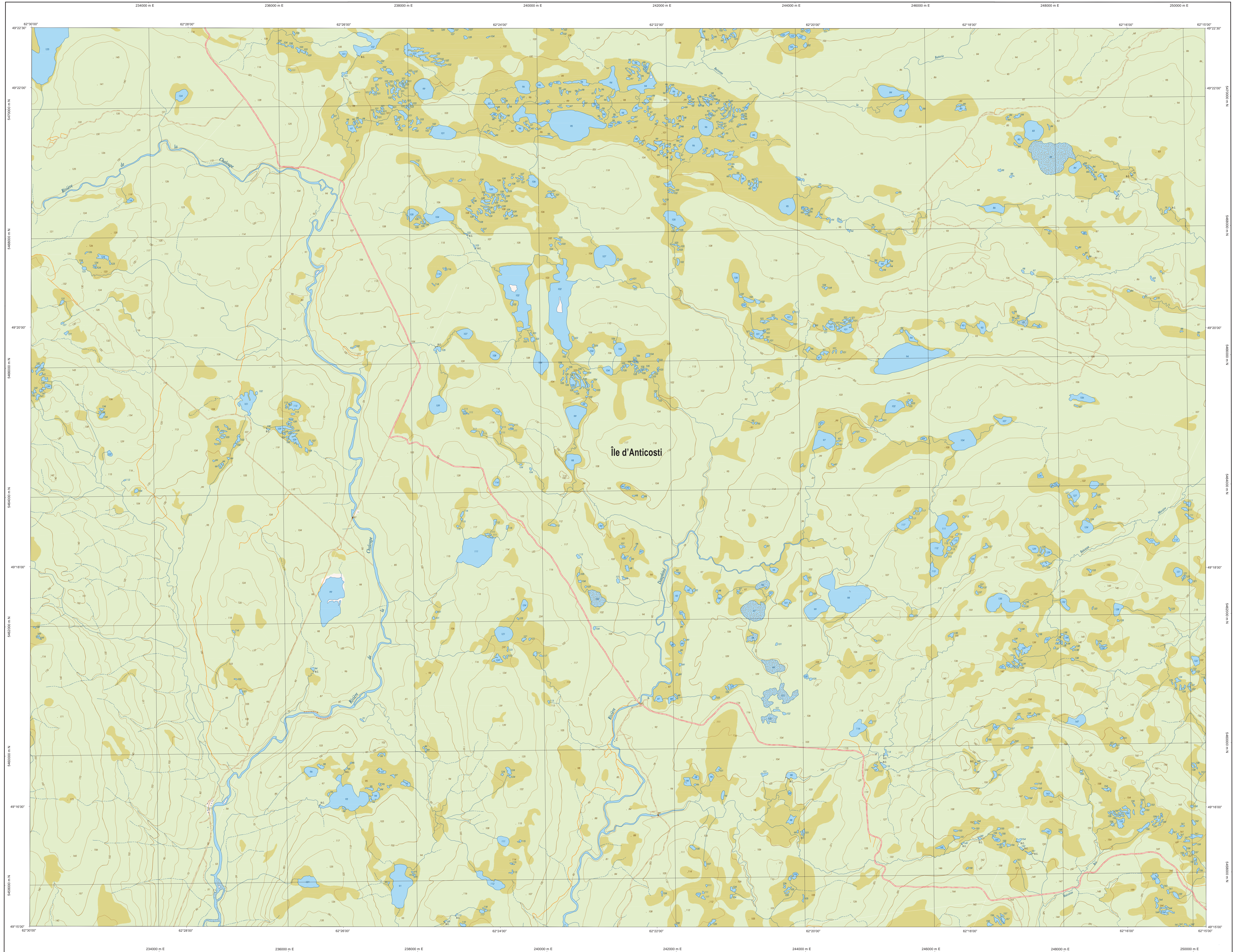


# Rivière de la Chaloupe

12E08-200-0101



Hydrographie	
	Cours d'eau; cours d'eau intermittent
	Lac, mare; réservoir hydroélectrique
	Rapids; cascade; chute d'eau
	Chute; rapide; éclusé
	Quai; port de plaisance; traversée; phare
	Brise-lames; estacade
	Canal; barrage
	Barrage; barrage hydroélectrique; barrage de cascade
	Conduite forée; conduite; buse

Modèles	
	Courbe de niveau; maillage; intermédiaire; point coté
	Élév. ponctuelle; point coté
	Élév. ponctuelle; point coté

Végétation	
	Milieu boisé; verger
	Pépinière; haie

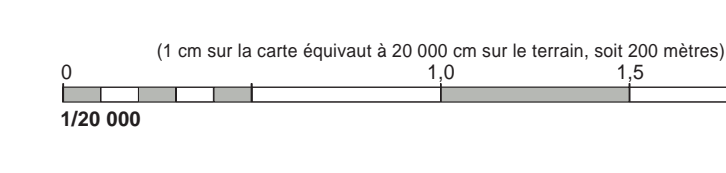
Voies de communication	
	Réseau routier supérieur
	Roadway; route régionale; route collective; route locale; route d'accès aux ressources; pavée; non pavée
	Autre classification
	Rail; chemin carrossable; pavé; non pavé
	Mar de soulèvement; écartement
	Chemin non carrossable
	Passerelle; tunnel
	Mar de soulèvement; écartement
	Trajet de service; ligne de service
	Voie ferrée; hydrolien; aéroport
	Piste d'atterrissage; pavée; non pavée
	Ligne de transport; pylône; poste de distribution d'électricité
	Pipeline; tour; tour de télécommunication

Bâtiments et aires désignées	
	Bâtiment, en construction; en ruine; maison mobile; flexa
	Site; site
	Point de stationnement; cimetières
	Terrain de jeu; piscine publique
	Piste; terrain de golf; jardin zoologique
	Terrain de camping; site-parc; base militaire
	Cour de récréation; aire d'usage; cour d'entraînement de natation
	Consigne; boîte à vote; réservoir de surface
	Étang d'épuration; lieu d'enfouissement sanitaire
	Banc d'embarquement; carrière
	Mine à ciel ouvert; amas; haie
	Zone non cartographique
	Frontières
	Frontière internationale
	Frontière interprovinciale ou interétatique
	Frontière Québec - Terre-Neuve et Labrador (sans frontière visible géométrique)

Métadonnées	
Surface de référence géodésique	Éllipsoïde GRS 80
Système de référence géodésique	NAD 83 compatible avec le système mondial WGS 84
Projection cartographique	Mercator transverse modifiée (MTM); zone de 3°; Système de coordonnées étirées du Québec (SCSQE); bande 4
Origine des altitudes	CGVD 28 (Niveau moyen des mers)
Équivalence des courbes de niveau	10 mètres
Déclinaison magnétique au centre de la feuille en 2003	2°16' ouest
Variation annuelle	9,5 vers l'est
Coordonnées géographiques au centre de la feuille	48°16'45" nord et 62°22'30" ouest
Longitude d'origine (méridien central)	61°30' ouest
Latitude d'origine (équateur)	0°
Coordonnées d'origine	X : 304 800; Y : 0 mètres
Puissance d'échelle	0,0001

Sources	
Données	Classification du réseau nautique supérieur; Carte d'évaluation des réservoirs hydroélectriques; Données magnétiques; Nomenclature géographique; Courbes de niveau
Organisme	Ministère des Transports du Québec; Hydro-Québec; Commission géographique du Canada; Commission de toponymie du Québec; Ministère des Ressources naturelles et de la Faune; Ministère des Ressources naturelles et de la Faune
Année	nd; 1990; 2000; nd; 1997; 1997

Crédits	
Réalisation	Direction générale de l'information géographique; Ministère des Ressources naturelles et de la Faune
Notes	Avec le présent document en sa source perdue légale.
©	Gouvernement du Québec; Dépôt légal - Bibliothèque nationale du Québec, 4 <sup>e</sup> trimestre 2003



12E08-200-0101