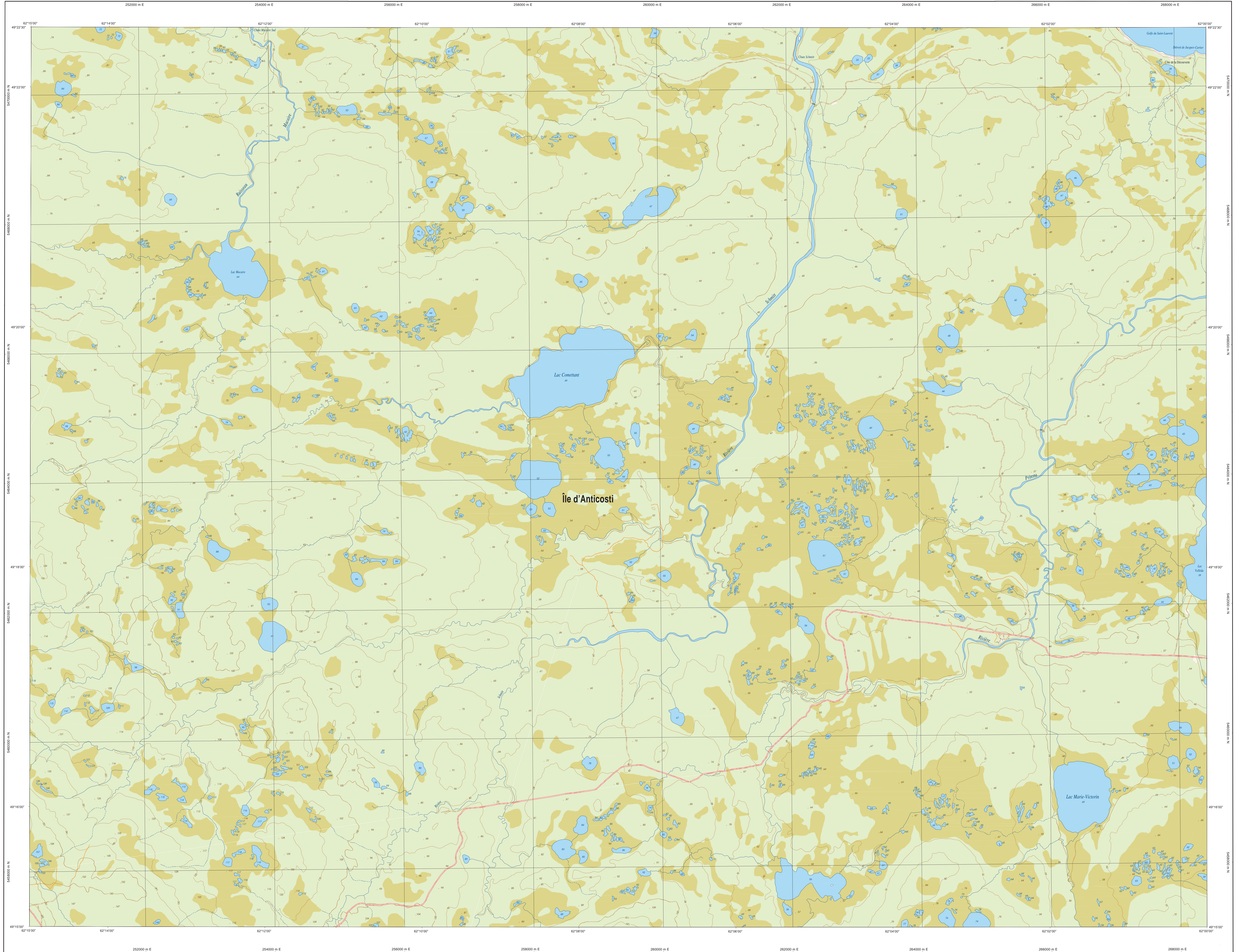
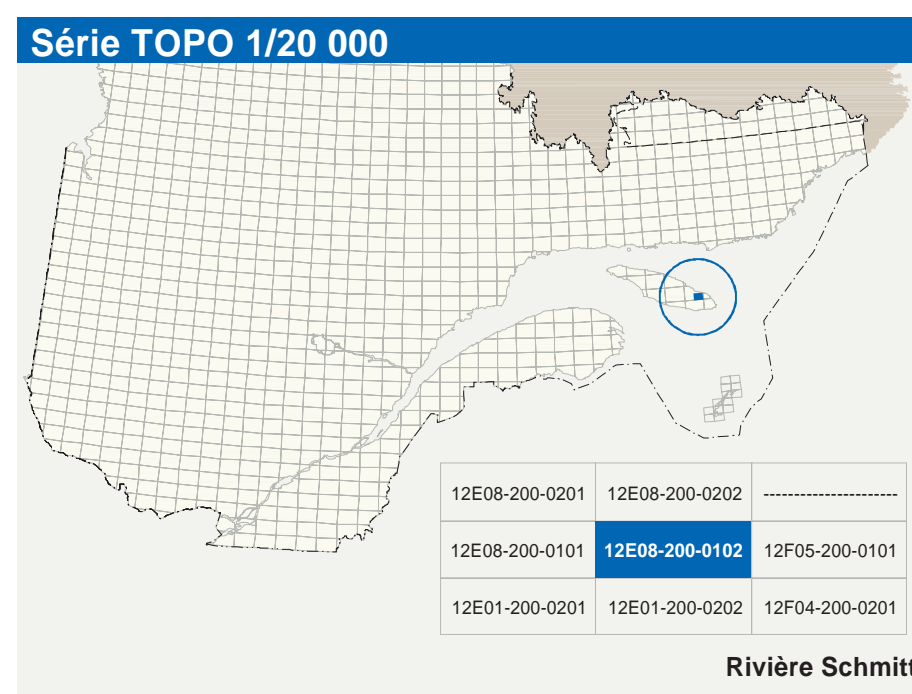


Rivière Schmitt

12E08-200-0102



12E08-200-0102



Hydrographie

| | |
|--|--|
| | Cours d'eau; cours d'eau intermittent |
| | Lac; mare; réservoir hydroélectrique |
| | Plan d'eau; réservoir humide |
| | Chute; rapide; écueil |
| | Quai; port de plaisance; traversée; phare |
| | Bris; barrage; estacade |
| | Canal; barrage |
| | Barrage; barrage hydroélectrique; barrage de canal |
| | Conduite forée; glissoire; buse |

Voies de communication

Réseau routier supérieur

| | |
|--|--|
| | Autosol |
| | Route nationale; route régionale; route collective; route locale; route d'accès aux ressources; pavé; non pavé |

Autres classifications

| | |
|--|---|
| | Rue; chemin carrossable; pavé; non pavé |
| | Voie de communication - en construction; abandonnée |
| | Chemin non carrossable |

Infrastructures de transport

| | |
|--|---|
| | Pont; pont couvert; pont d'éclatement |
| | Passerelle; tunnel |
| | Mur de soutènement; écran anti-but |
| | Talus de remblai; talus de déblai |
| | Voie ferrée; hydroliège; aéroport |
| | Plate d'atterrissage; piste; non pavée |
| | Ligne de transport; pylône; poste de distribution d'électricité |
| | Pipeline; tour; tour de télécommunication |

Bâtiments et aires désignées

| | |
|--|---|
| | Bâtiment; en construction; en ruine; maison mobile; niche |
| | Site; site |
| | Plan de stationnement; cimetières |
| | Terrain de jeu; piscine publique |
| | Centre de ski alpin; rampe mécanique |
| | Piste; terrain de golf; jardin botanique |
| | Terrain de camping; crépiau; base militaire |
| | Cour de détention; non d'usage; cour d'entreposage de matériaux |
| | Convoi; îlot; lot; îlot; réservoir de surface |
| | Etang d'épuration; lieu d'enfouissement souterrain |
| | Banc d'emprunt; carrière |
| | Mine à ciel ouvert; amas; halde |
| | Zone non cartographiée |

Frontières

| | |
|--|--|
| | Frontière internationale |
| | Frontière interprovinciale ou interjuridictionnelle |
| | Frontière Québec - Terre Neuve et Labrador (cette frontière n'est pas définie) |

Métadonnées

| | |
|--|---|
| Surface de référence géodésique | Éllipsoïde GRS 80 |
| Système de référence géodésique | NAD 83 combiné avec le système mondial WGS 84 |
| Projection cartographique | Mercator transverse modifiée (MTM), zone de 3 ^e Système de coordonnées spheriques du Québec (SCSPQ), feuille 4 |
| Origine des altitudes | 10 mètres |
| Équivalence des courbes de niveau | 21 m/100 mètres |
| Déclinaison magnétique au centre de la feuille en 2003 | 9,6 vers l'est |
| Variation annuelle | 0,000 |
| Coordonnées géographiques au centre de la feuille | 49°16'45" nord et 62°07'30" ouest |
| Longitude d'origine (méridien central) | 61°30' ouest |
| Latitude d'origine (équateur) | 0° |
| Coordonnées d'origine | X : 264 000; Y : 0 mètres |
| Facteur d'échelle | 0,000 |

Sources

| Données | Organisme | Année |
|---|--|-------|
| Classification du réseau routier supérieur | Ministère des Transports du Québec | nd |
| Cote d'occupation des terres hydroélectriques | Hydro-Québec | 1990 |
| Déclinaison magnétique | Commission géologique du Canada | 2003 |
| Nomenclature géographique | Commission de toponymie du Québec | nd |
| Courbes de niveau | Ministère des Ressources naturelles et de la Faune | 1997 |
| Photographies aériennes à l'échelle de 1:60 000 | Ministère des Ressources naturelles et de la Faune | 1997 |

Crédits

Réalisation : Direction générale de l'information géographique
Ministère des Ressources naturelles et de la Faune
Note : Le présent document n'a aucune portée légale.

© Gouvernement du Québec
Dépôt légal - Bibliothèque nationale du Québec, 1^{er} trimestre 2003

