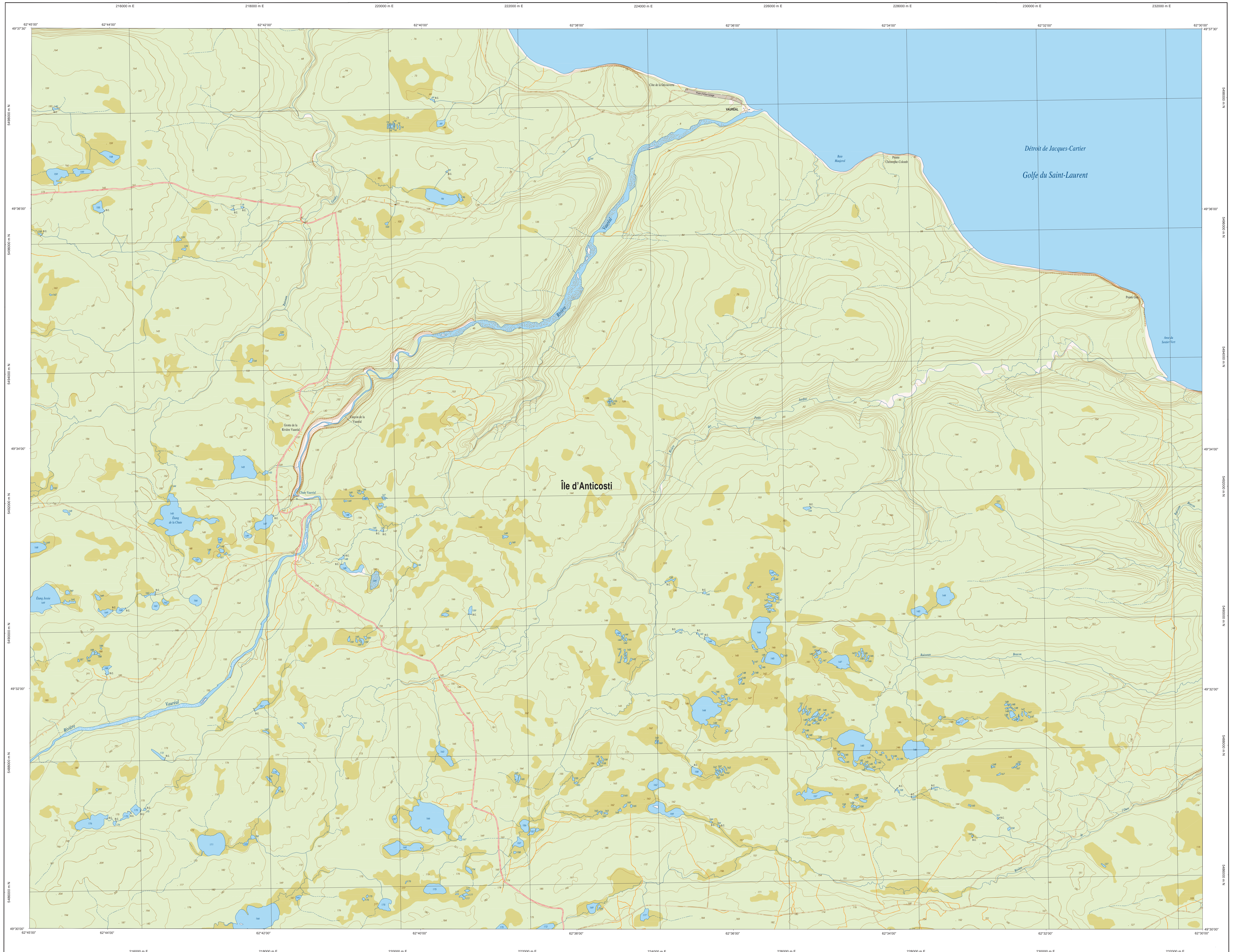
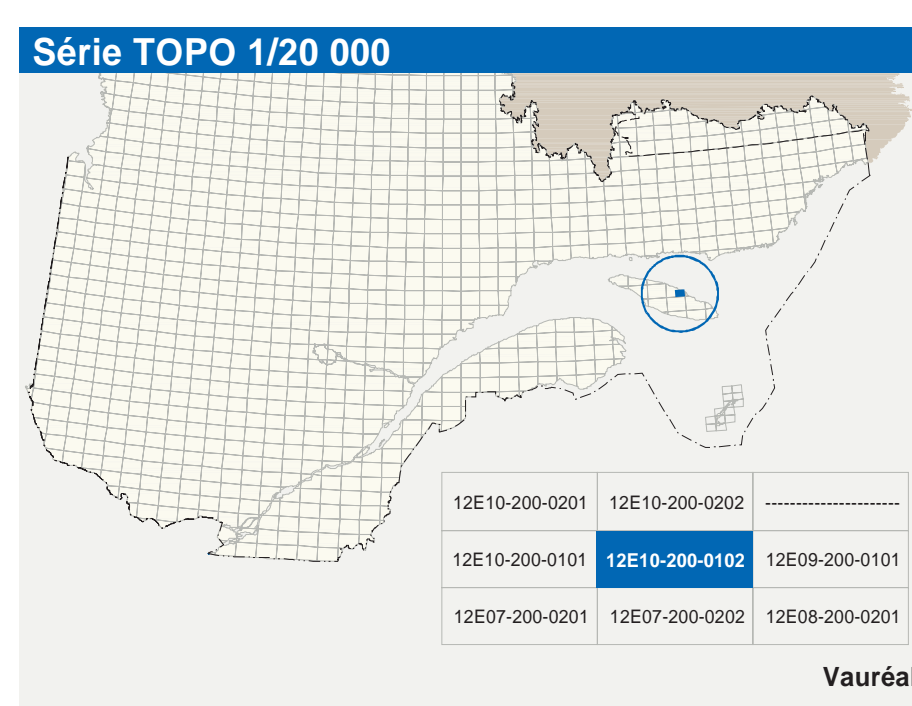


# Vauréal

12E10-200-0102



12E10-200-0102



Hydrographie	Voies de communication
Cours d'eau, cours d'eau intermittent	Réseau routier supérieur
Lac, mare, réservoir hydroélectrique	Autosoute
Planche, ruisseau, rivière humide	Route nationale, route régionale, route collective, route locale, route d'accès aux ressources: pavée, non pavée
Chenal, rapide, écoule	Autres classifications
Quai, cale sèche	Rue, chemin carrossable: pavé, non pavé
Quai, pont de plaisance, traverse, pharo	Voie de communication: en construction, abandonnée
Bière-lames, estacade	Chemin non carrossable
Canal, écluse	Infrastructures de transport
Barage, barrage hydroélectrique, barrage de cascade	Pont, pont couvert, pont d'élagement
Conduite forée, glacieuse, buse	Passerelle, tunnel
Modèle	Mur de soutènement, écran anti-bruit
Courbe de niveau mètre: intermédiaire, point coté	Traie de vent, table de séchage
Estacade, aboiteusement, dépôt fluvial	Vais, ferles, hydrobate, aéroport
Végétation	Piste d'atterrissage: pavée, non pavée
Méau boisé, vergier	Ligne de transport, pylône, poste de distribution d'électricité
Parcels, haie	Pylône; tour, tour de télécommunication

Bâtiments et aires désignées	Métadonnées
Bâtiment, en construction, en ruines; maison mobile, niche	Élémentaire GRS 80
Sans site	NAD 83 convertible avec le système mondial WGS 84
Plan de stationnement, cimetière	Mercator transformé modifié (MTM), zone de 3 <sup>e</sup> Système de coordonnées planes de Québec (SICOPQ), datum NAD 83
Terrain de jeu, piscine publique	Diagme des altitudes
Centre de ski alpin; remonte-pente	Équivalence des courbes de niveau
Plais, terrain de golf, jardin zoologique	10 mètres
Terrain de camping, site-parc, base militaire	21°31' ouest
Cour de véhicules sans écoule, cour d'embarquement de matériaux	49°33'45' nord et 62°33'30' ouest
Convoies, bûcher à bois, réservoir de surface	61°30' ouest
Étang d'épuration; lieu d'enfouissement sanitaire	Projection cartographique
Banc d'emport, carrière	9,8° vers l'est
Mise à ciel ouvert, amas, haie	Coordonnées géographiques
Zone non cartographiée	de centre de la feuille
Frontières	Longitude d'origine (méridien central)
Frontière internationale	49°33'45' nord et 62°33'30' ouest
Frontière interprovinciale ou interstatistique	61°30' ouest
Frontière Québec - Terre-Neuve-et-Labrador (sans frontière à l'est que délimitée)	Latitude d'origine (équateur)
	Coordonnées d'origine
	Façon d'échelle

Sources	Organisme	Année
Données	Ministère des Transports du Québec	nd
Classification du Niveau routier supérieur	Hydro-Québec	1980
Planche d'installation des réservoirs hydroélectriques	Commission géologique du Canada	2003
Définitions magistères	Commission de toponymie du Québec	nd
Nomenclature géographique	Ministère des Ressources naturelles et de la Faune	1987
Courbes 5m niveau	Ministère des Ressources naturelles et de la Faune	1997
Photogrammes aériens à l'échelle de 1:40 000		

Crédits
Rédaction: Direction générale de l'information géographique
Ministère des Ressources naturelles et de la Faune
Note: Le présent document n'a aucune portée légale.
© Gouvernement du Québec
Dépot légal: Bibliothèque nationale du Québec, 4 <sup>e</sup> trimestre 2003

Échelle
1 cm sur la carte équivaut à 20 000 cm sur le terrain, soit 200 mètres
0 1,0 2 km
1/20 000

RESSOURCES NATURELLES ET FAUNE

Québec