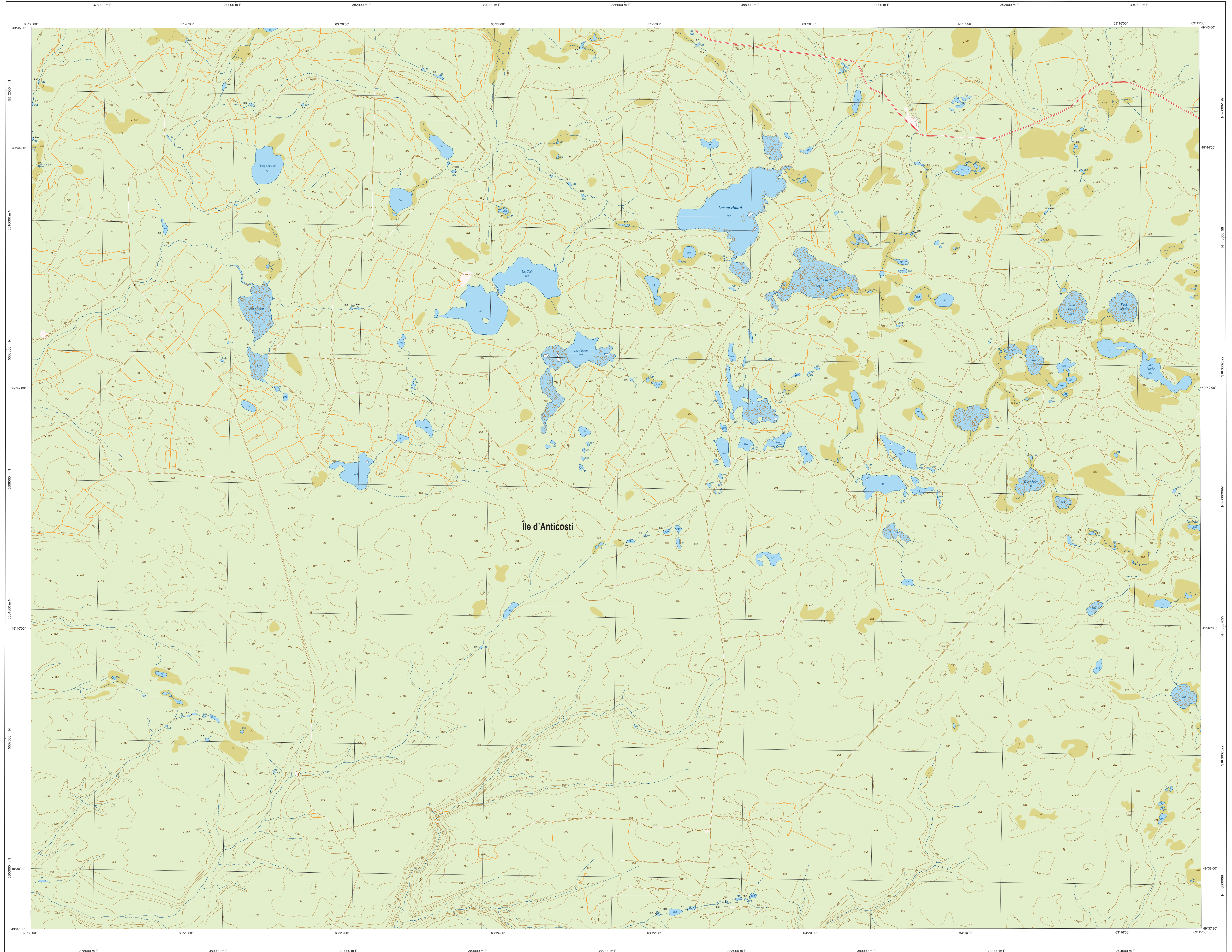
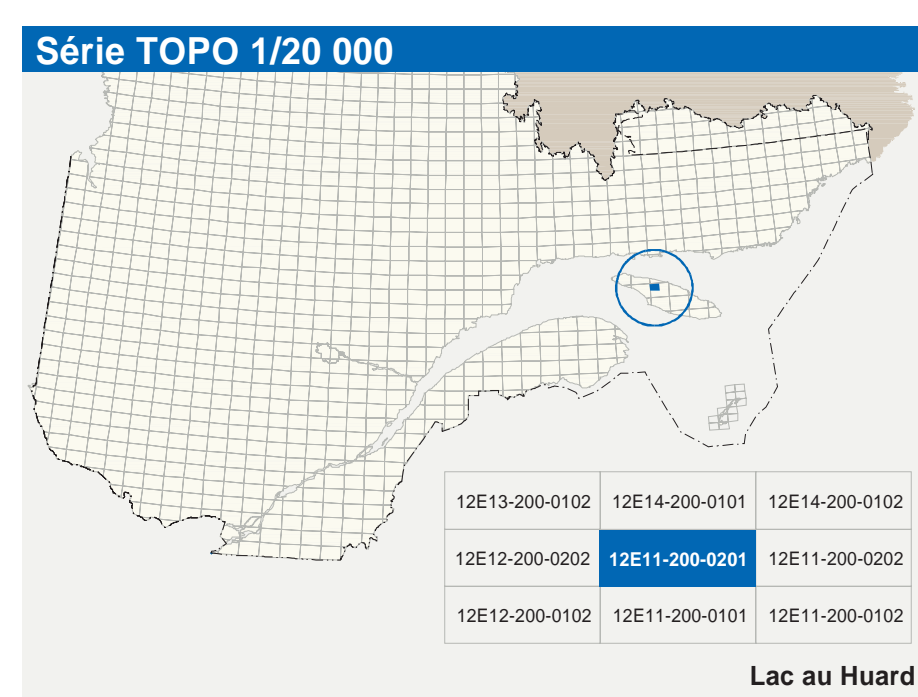


# Lac au Huard

12E11-200-0201



12E11-200-0201



Hydrographie	Modèle	Vegetation
Cours d'eau, cours d'eau interrompus	Courbe de niveau maigresse: intermédiaire; pont cont.	Milieu boisé: vergir
Lac, mare; réservoir hydroélectrique	Talus de remblai: talus de déblai	Perceps; haie
Faune: marécage; étang humide	Esker; abaissement; dépôt tourbeux	
Chêne, sapin; écorce		
Quai; cale sèche		
Quai; port de plaisance; traversé; phare		
Basse terres; estacade		
Canal; écluse		
Barrage; barrage hydroélectrique; barrage de castor		
Conduite forée; glacière; fosse		

Voies de communication	Autres classifications	Infrastructures de transport
Réseau routier supérieur	Rue, chemin carrossable : pavé; non pavé	Pont, pont couvert; pont d'éclairage
Autoroute	Voie de communication : en construction; abandonnée	Passerelle; tunnel
Route nationale, route régionale, route collectrice, route locale, route d'accès aux ressources : pavé; non pavé	Chemin non carrossable	Mur de soutènement; écran anti-bruit
		Talus de remblai; talus de déblai
		Voie ferrée; hydroliège; aéroport
		Piste d'atterrissage : pavé; non pavé
		Ligne de transport, pylône, pote de distribution d'électricité
		Pipeline; tour, tour de télécommunication

Bâtiments et aires désignées	Métadonnées
Bâtiment, en construction, en ruine; maison mobile; tiche	Surface de référence géolodique
Remise; silo	NAD 83 comparé avec le système mondial WGS 84
Parc de stationnement; cimetières	Mercator transversale modifiée (MTM), zone de 3°, Système de coordonnées géométriques du Québec (SCGQ), fuseau 5
Terrain de jeu; piscine publique	Origine des altitudes
Centre de ski; piscine municipale	Équations des courbes de niveau
Piste, terrain de golf; jardin zoologique	Déclinaison magnétique au centre de la feuille en 2007
Terrain de camping; site-parc; base militaire	Variation annuelle
Quai de véhicules hors d'usage; cours d'embarquement de matériaux	Coordonnées géographiques
Compteur; bric-à-bric; débris de surface	Latitude d'origine (méridien central)
Étang d'épuration; lieu d'enfouissement sanitaire	Longitude d'origine (équateur)
Banc d'emprunt; carrière	Coordonnées d'origine
Mine à ciel ouvert; amas, halde	Facteur d'échelle
Zone non cartographiée	
Frontière internationale	
Frontière ininterrompue ou intermitente	
Frontière Québec - Terre-Neuve-et-Labrador (sans frontière mar-pas délimitée)	

Sources	Organisme	Année
Classification du Réseau routier supérieur	Ministère des Transports du Québec	nd
Cote élévation des hauteurs hydrographiques	Hydro-Québec	1990
Déclinaison magnétique	Commission géologique du Canada	2003
Nomenclature géographique	Commission de toponymie du Québec	nd
Courbes de niveau	Ministère des Ressources naturelles et de la Faune	1997
Topographie géométrique à l'échelle de 1:40 000	Ministère des Ressources naturelles et de la Faune	1997

Crédits
Réalisation : Direction générale de l'information géographique
Ministère des Ressources naturelles et de la Faune
Notes : Le présent document n'a aucune portée légale.
© Gouvernement du Québec
Dépot légal : Bibliothèque nationale du Québec, 4 <sup>e</sup> trimestre 2003