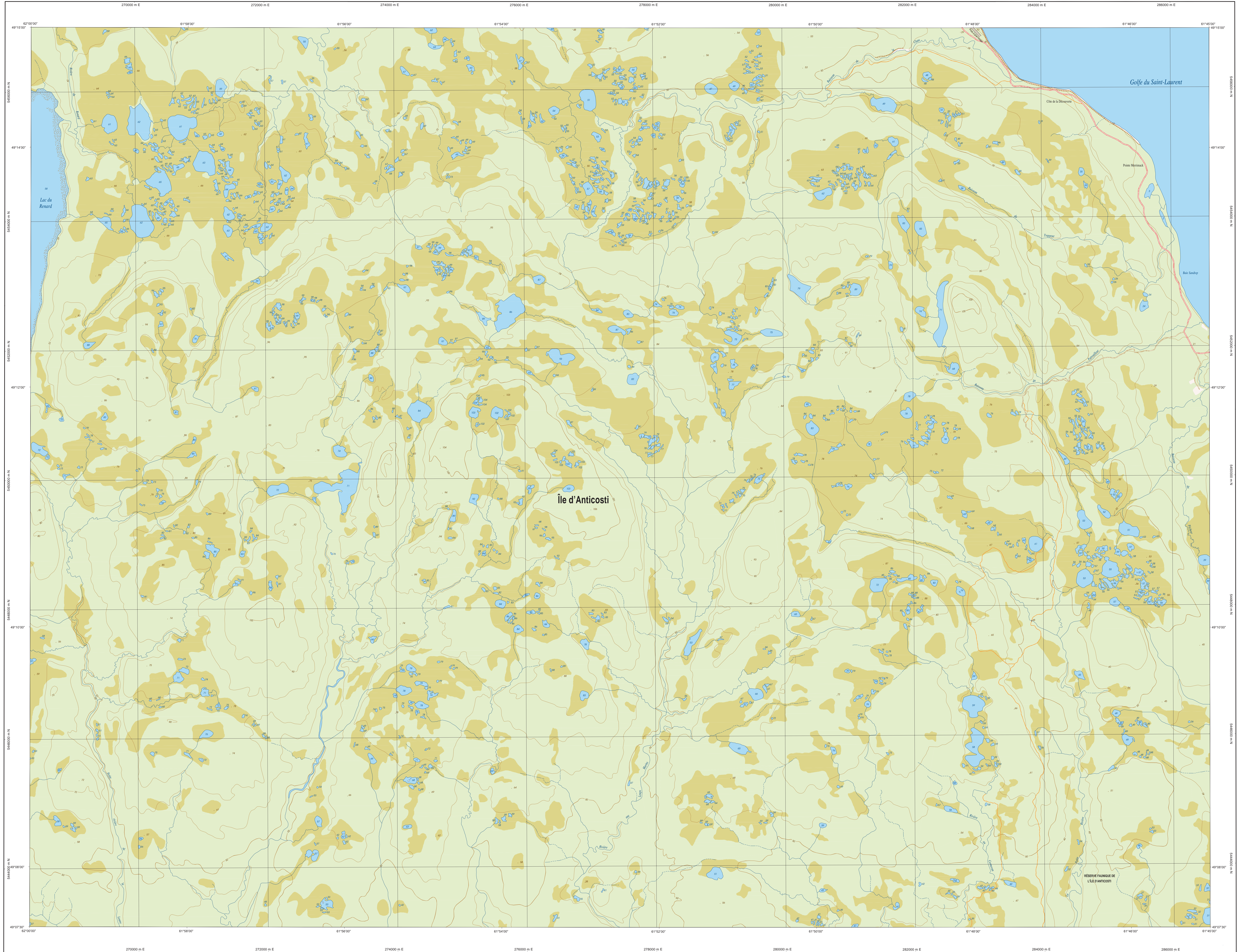
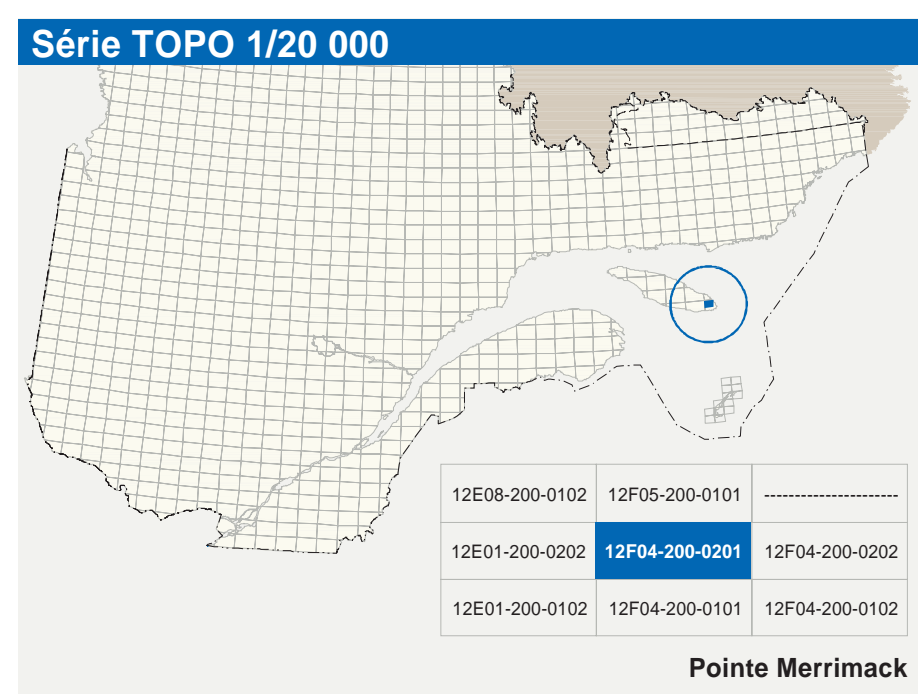


Pointe Merrimack

12F04-200-0201



12F04-200-0201



Hydrographie

	Cours d'eau, cours d'eau intermittent
	Lac, mare, réservoir hydroélectrique
	Plaine inondable, milieu humide
	Chute, rapides, écoulet
	Quai, pont de plaisance, traversée, phase
	Brise-lames, estacade
	Canal, éclusé
	barrage, barrage hydroélectrique, barrage de cadour
	Conduite forée, glissoire, base

Voies de communication

Réseau routier supérieur

	Autoroute
	Route nationale, route régionale, route collective, route locale, route d'accès aux ressources : pavée, non pavée

Autres classifications

	Rue, chemin carrossable : pavé, non pavé
	Voie de communication : en construction, abandonnée
	Chemin non carrossable

Infrastructures de transport

	Pont, pont couvert, pont d'épave
	Passerelle, tunnel
	Mur de soutènement, écran anti-bruit
	Talus de remblai, talus de déblai
	Voie ferrée, hydroliège, aéroport
	Plate-forme d'embarquement : pavée, non pavée
	Ligne de transport, pylône, poste de distribution d'électricité
	Pipelines, tour, tour de télécommunication

Bâtiments et aires désignées

	Bâtiment, en construction, en ruines, maison mobile, bache
	Berco, silo
	Parc de stationnement, cinéaste
	Terrain de jeu, piscine publique
	Terrain de ski alpin, remorque mécanique
	Piste, terrain de golf, jardin zoologique
	Terrain de camping, site-parc, base militaire
	Claie de véhicules (non désigné), cour d'embarquement de matériaux
	Compresseur, hôtel à bois, réservoir de surface
	Étang d'épuration, feu d'entraînement sanitaire
	Banc d'emprunt, carrière
	Mine à ciel ouvert, amas, habite
	Zone non cartographiée

Frontières

	Frontière internationale
	Frontière interprovinciale ou interterritoriale
	Frontière Québec - Terre-Neuve-et-Labrador (sans frontière réel, pas d'adhésion)

Métadonnées

Surface de référence géodésique : Ellipsoïde GRS 80
 Système de référence géodésique : NAD 83 combiné avec le système mondial WGS 84
 Projection cartographique : Méridien transverse modifié (MTM), zone de 3°, Système de coordonnées planes de Québec (CCQCP), bande 4
 Origine des altitudes : Équivalence des courbes de niveau
 Équivalence des courbes de niveau : Dichotomisation magnétique au centre de la feuille en 2003
 Notation verticale : 5,6 vers l'est
 Coordonnées géographiques au centre de la feuille : 49°11'15" nord et 61°52'30" ouest
 Longitude d'origine (méridien central) : 61°30' ouest
 Latitude d'origine (équateur) : 0°
 Coordonnées d'origine : X : 304 800, Y : 0 mètres
 Facteur d'échelle : 0,9999

Échelle : 1:20 000
 0 1 2 km
 11 cm sur la carte équivaut à 20 000 cm sur le terrain, soit 200 mètres

Sources

Données	Organisme	Année
Classification de niveau routier supérieur	Ministère des Transports du Québec	nd
Catégorie des réservoirs hydroélectriques	Hydro-Québec	1990
Déclassement topographique	Commission géologique du Canada	2003
Nomenclature géographique	Commission de toponymie du Québec	nd
Courbes de niveau	Ministère des Ressources naturelles et de la Faune	1997
Photographies aériennes à l'échelle de 1:50 000	Ministère des Ressources naturelles et de la Faune	1997

Crédits

Réalisation : Direction générale de l'information géographique
 Ministère des Ressources naturelles et de la Faune
 Note : Le présent document n'a aucune portée légale.
 © Gouvernement du Québec
 Dépôt légal - Bibliothèque nationale du Québec, 6 novembre 2003