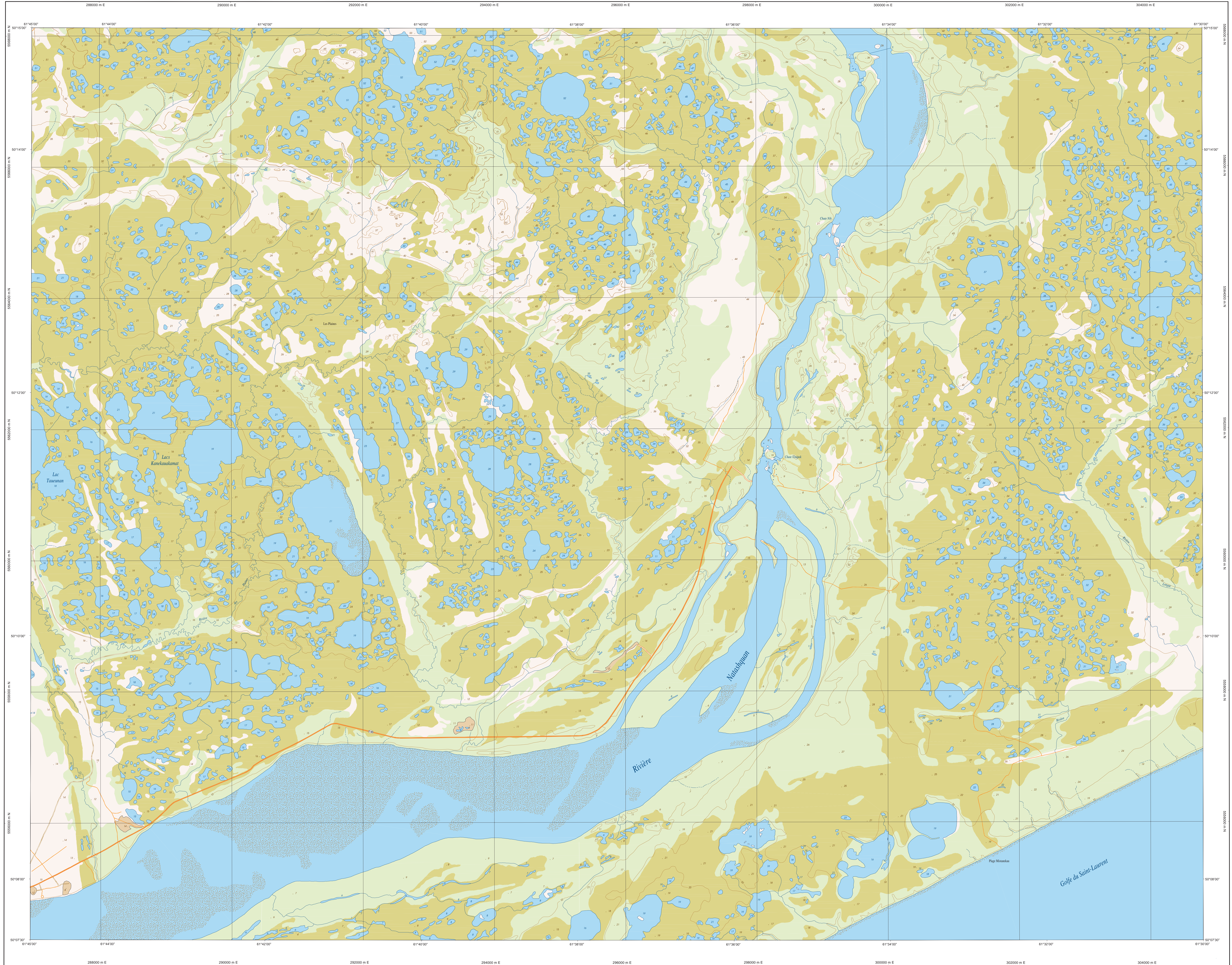
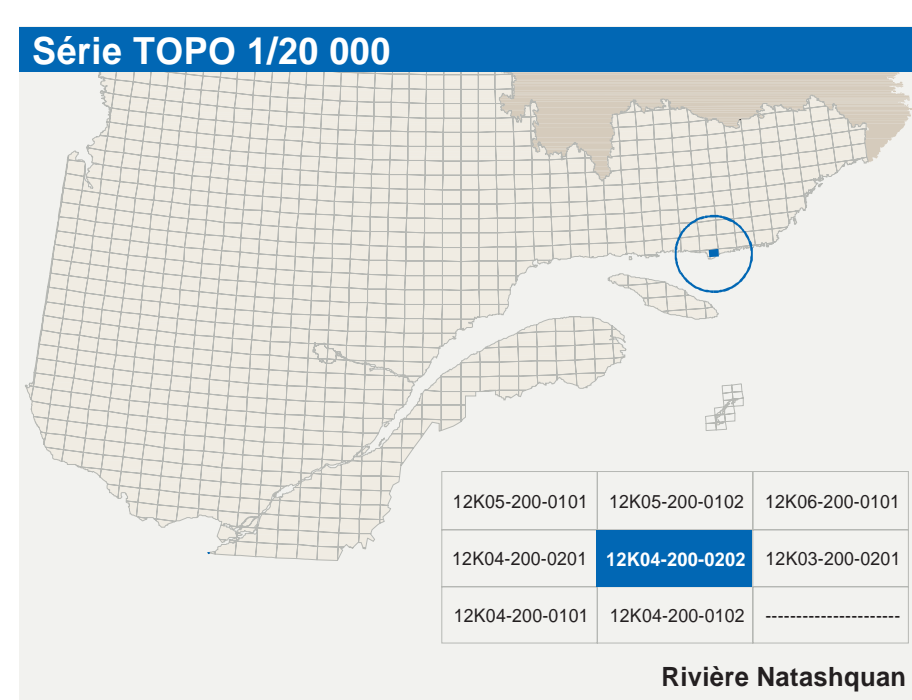


Rivière Natashquan

12K04-200-0202



12K04-200-0202



Hydrographie	
	Cours d'eau; cours de eau intermittent
	Lac, mare, réservoir hydroélectrique
	Planer mouleux, étang humide
	Chute, rapide, évier
	Quai, cale sèche
	Quai, port de plaisance, traversé, phare
	Bateau-jetée, estacade
	Canal, écluse
	Barrage, barrage hydroélectrique, barrage de castor
	Conduite forcée, glissoire, buse
	Coube de niveau malheureux, intermédiaire, point coté
	Esuar, déboisement, dépôt fluvial
	Mieux boisé, vergers
	Forêt de haie

Voies de communication	
	Réseau routier supérieur
	Autoroute
	Route nationale, route régionale, route collective, route locale, route d'accès aux ressources: pavée, non pavée
	Autres classifications
	Rue, chemin carrossable: pavé, non pavé
	Voie de communication: en construction; abandonnée
	Chemin non carrossable
	Infrastructures de transport
	Port, pont couvert, pont d'écluse
	Passerelle, tunnel
	Mur de soutènement, écran anti-bruit
	Talus de remblai: talus de déblai
	Voie ferrée, hydroliège, aéroport
	Passé d'atterrissage: pavé, non pavé
	Ligne de transport, pylône, poste de distribution d'électricité
	Pipérite: tour, tour de télécommunication

Bâtiments et aires désignées	
	Bâtiment, en construction, en ruines; maison mobile, flèche
	Serre, silo
	Parc de récréation, cimetière
	Terrain de jeu, piscine publique
	Centre de soins algins, remorque mécanique
	Plage, terrain de golf, jardin zoologique
	Terrain de camping, aire-parc; base militaire
	Cour de véhicules hors d'usage, cour d'embarquement de matériaux
	Campement, station à bois, réservoir de carburant
	Étang d'épuration; lieu d'enfouissement sanitaire
	Banc d'emport, carrière
	Mine à ciel ouvert, amas, haie
	Zone non cartographique
	Frontières
	Frontière internationale
	Frontière interprovinciale ou interétatique
	Frontière Québec - Terre-Neuve-et-Labrador
	Ligne frontalière non pavée, sa position est approximative

Métadonnées	
Surface de référence géodésique	Élipsoïde GRS 80
Système de référence géodésique	NAD 83 compatible avec le système mondial WGS 84
Projection cartographique	Mercator transverse modifiée (MTM), zone de 3°, Système de coordonnées planes du Québec (SCQP), toutes 4
CEVD 28 (Niveau moyen des mers)	10 mètres
Origine des altitudes	Équidistance des courbes de niveau
Déclinaison magnétique au centre de la feuille en 2007	21°54' ouest
Variation annuelle	12,2" vers l'est
Coordonnées géographiques au centre de la feuille	50°11'15" nord et 61°37'30" ouest
Longitude d'origine (mètres central)	61°30' ouest
Latitude d'origine (équateur)	0°
Coordonnées d'origine	X : 304 800; Y : 0 mètres
Facteur d'échelle	0,9999

Sources	
Données	Classification du réseau routier supérieur
	Cartographie des réserves hydroélectriques
	Déclinaison magnétique
	Nomenclature géographique
	Courbes de niveau
	Photographies aériennes à l'échelle de 1:60 000
Organisme	Ministère des Transports du Québec
	Hydro-Québec
	Commission géologique du Canada
	Commission de toponymie du Québec
	Ministère des Ressources naturelles et de la Faune
	Ministère des Ressources naturelles et de la Faune
Année	nd
	1990
	2007
	nd
	1997
	1997

Crédits	
Révision:	Direction générale de l'information géographique
	Ministère des Ressources naturelles et de la Faune
	Note: Le présent document n'a aucune portée légale.
©	Gouvernement du Québec
Dépot légal:	Bibliothèque nationale du Québec, 3 ^e trimestre 2007