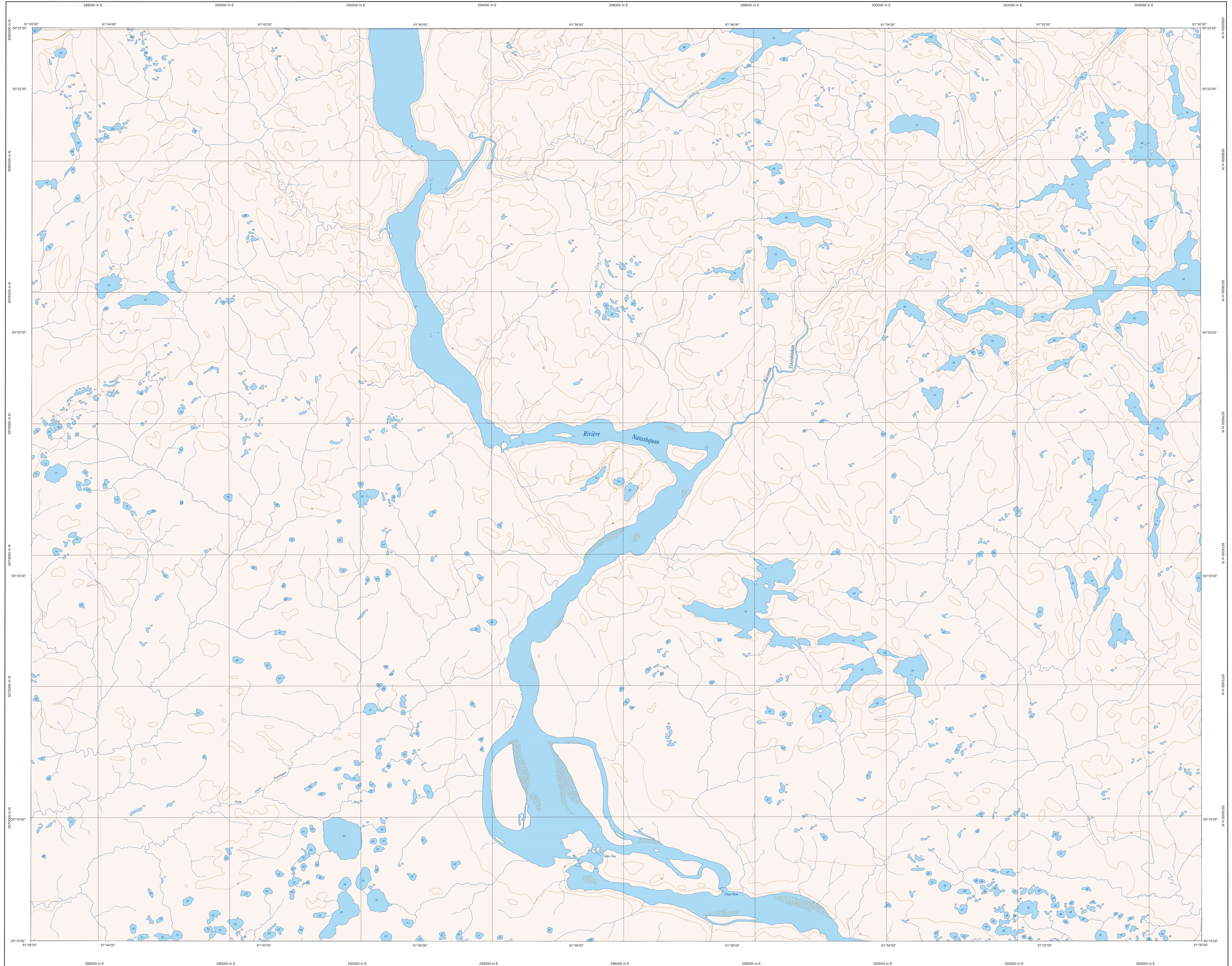
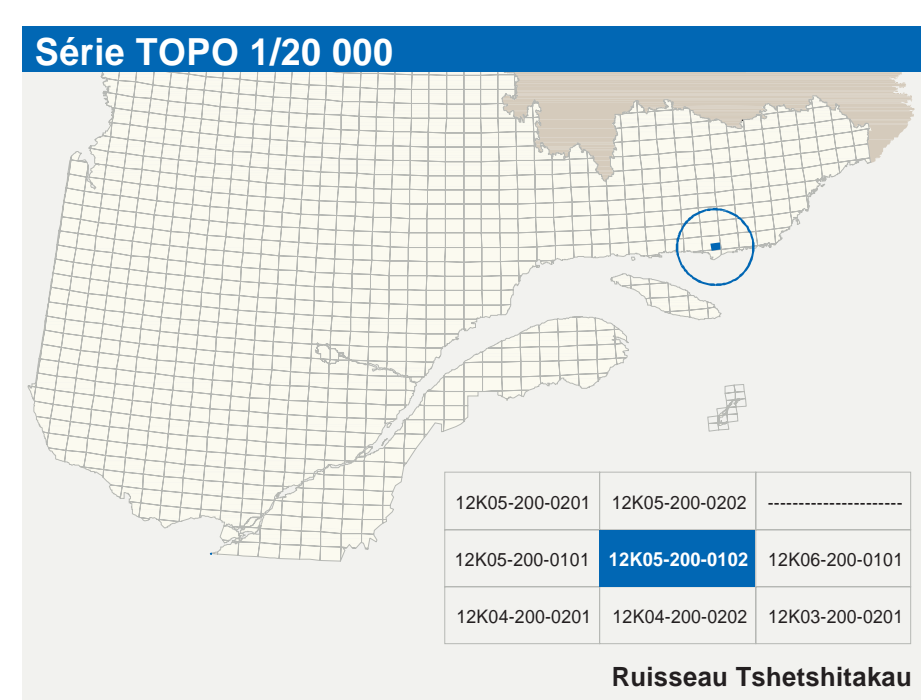


Ruisseau Tshetshitakau

12K05-200-0102



12K05-200-0102



Hydrographie	Voies de communication
Cours d'eau; cours d'eau intermittent	Réseau routier supérieur
Lac; mare; réservoir hydroélectrique	Autoboute
Planche marécage; milieu humide	Roadway national, route régionale, route collective, route locale, route d'accès aux ressources; pavée; non pavée
Chêne; rapide; écueil	Autres classifications
Quai; câble sèche	Rue, chemin carrossable; pavé; non pavé
Quai; pont de plaisance; traversé; phare	Voie de communication - en construction; abandonnée
Brise-lames; estacade	Chemin non carrossable
Canal; écluse	Infrastructures de transport
Barrage; barrage hydroélectrique; barrage de castr	Pont, pont couvert; pont d'épave
Conduite forée; glissière bas	Passerelle; tunnel
Modèle	Mur de soutènement; écran anti-bruit
Courbe de niveau maître; intermédiaire; pont coté	Talus de remblai; talus de déblai
Éclair; abaissement; défilé fluviale	Voie ferrée; hydroliège; chemin
Végétation	Piste d'atterrissage; pavée; non pavée
Mérou; verger	Ligne de transport; pylône; poste de distribution d'électricité
Parc; haie	Pipette; tour de télécommunication

Bâtiments et autres désignés	Métadonnées
Bâtiment, en construction, en ruine; maison mobile; niche	Éléments GRS 80
Serre; silo	Surface de référence géodésique
Plan de stationnement; cimetière	Système de référence géodésique
Terrain de jeu; piscine publique	Projection cartographique
Centre de ski alpin; remise mécanique	Origine des altitudes
Piste, terrain de golf; jardin zoologique	Établissement des courbes de niveau
Terrain de camping; aire-parc; base militaire	Déclinaison magnétique au centre de la feuille en 2005
Cour de véhicules hors d'usage; cour d'embarquement de matériel	Vitesse annuelle
Concrète; clôture à bois; terrasse de surface	Coordonnées géographiques au centre de la feuille
Étang d'épuration; lieu d'enfouissement sanitaire	Longitude d'origine (méridien central)
Banc d'emprunt; carrière	Latitude d'origine (équateur)
Mise à ciel ouvert; amas, haie	Coordonnées d'origine
Zone non cartographiée	Passeur d'étoile

Frontières	Métadonnées
Frontière internationale	Éléments GRS 80
Frontière interprovinciale ou interterritoriale	Surface de référence géodésique
Frontière Québec - Terre-Neuve-et-Labrador (cette frontière n'est pas définie, sa position est approximative)	Système de référence géodésique
	Projection cartographique
	Origine des altitudes
	Établissement des courbes de niveau
	Déclinaison magnétique au centre de la feuille en 2005
	Vitesse annuelle
	Coordonnées géographiques au centre de la feuille
	Longitude d'origine (méridien central)
	Latitude d'origine (équateur)
	Coordonnées d'origine
	Passeur d'étoile

Sources	Organisme	Année
Classification du réseau routier supérieur	Ministère des Transports du Québec	nd
Cote topographique des réseaux hydroélectriques	Hydro-Québec	1990
Déclinaison magnétique	Commission géologique du Canada	2005
Nomenclature géographique	Commission de toponymie du Québec	nd
Courbes de niveau	Ministère des Ressources naturelles du Canada	1965
Photographies aériennes à l'échelle de 1:60 000	Ministère des Ressources naturelles et de la Faune	1997

Crédits
Direction générale de l'information géographique
Ministère des Ressources naturelles et de la Faune
Notes: Le présent document n'a aucune portée légale.
© Gouvernement du Québec
Dépot légal - Bibliothèque nationale du Québec, 3 ^e trimestre 2005