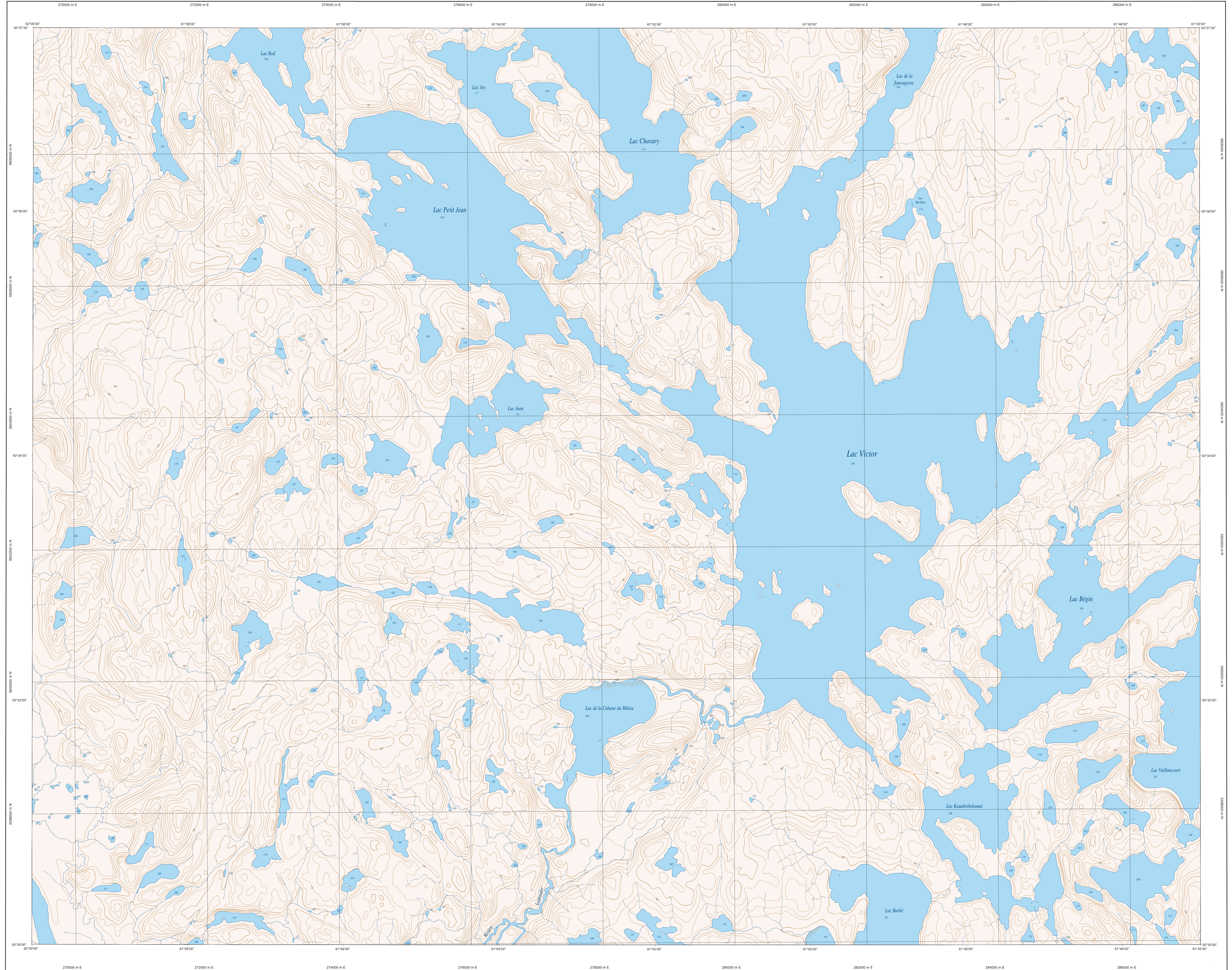
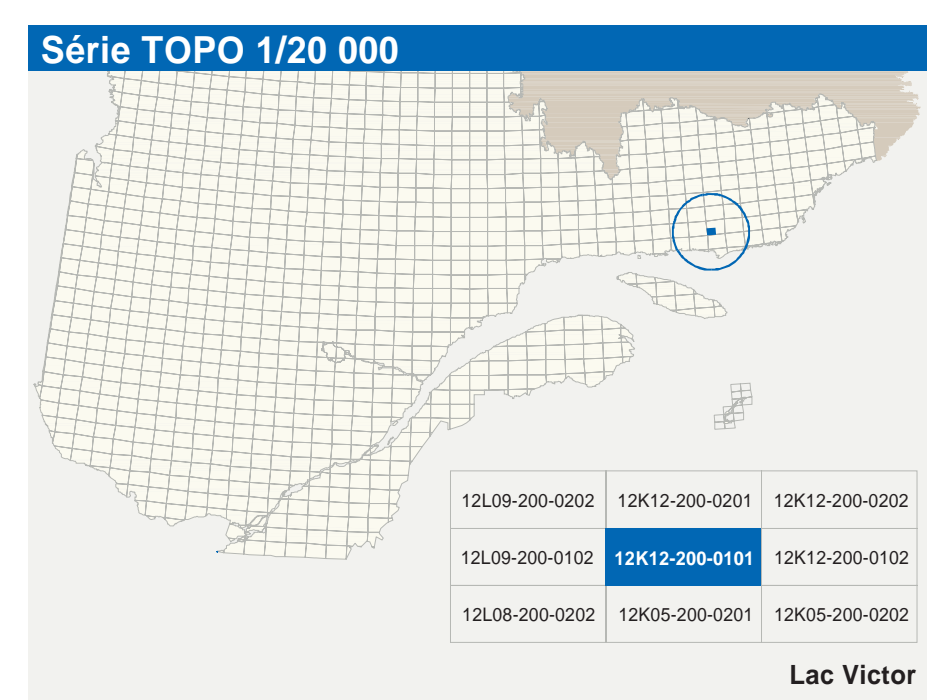


Lac Victor

12K12-200-0101



12K12-200-0101



Hydrographie	
	Cours d'eau; cours d'eau intermittent
	Lac; mare; réservoir hydroélectrique
	Plan d'eau; étang; réservoir
	Chute; rapide; Aquel
	Quai; cale sèche
	Quai; port de plaisance; traversée; phare
	Brise-lames; estacade
	Canal; écluses
	Barrage; barrage hydroélectrique; barrage de captivité
	Conduite forcée; glissole; buse
Modèles	
	Courbe de niveau; marnage; intermédiaire; pont; cote
	Estacade; échouage; dépôt fluvial
Végétation	
	Milieu boisé; vergers
	Prairie; bise

Voies de communication	
Réseau routier supérieur	
	Autoroute
	Route nationale; route régionale; route collective; route locale; route d'accès aux ressources; pavée; non pavée
Autres classifications	
	Rue; chemin carrossable; pavé; non pavé
	Voie de communication - en construction; abandonnée
	Chemin non carrossable
Infrastructures de transport	
	Pont; pont couvert; pont d'épave
	Passerelle; tunnel
	Mur de soutènement; écran anti-érosion
	Talus de remblai; talus de déblai
	Voie ferrée; hydroliège; aéroport
	Ligne de transport; pylône; poste de distribution d'électricité
	Pipeline; tour; tour de télécommunication

Bâtiments et aires désignées	
	Bâtiment; en construction; en ruines; maison mobile; flèche
	Bien de site
	Parc de stationnement; cimetières
	Terrain de jeu; piscine publique
	Centre de ski alpin; remontée mécanique
	Piste; terrain de golf; jardin zoologique
	Terrain de camping; site par; base militaire
	Couloir de véhicules; non desservi; couloir d'embarquement de matériaux
	Concession; hôtel; à bois; réservoir de carburant
	Étang d'épuration; lieu d'enfouissement sanitaire
	Banc d'emprunt; carrière
	Mine à ciel ouvert; amas; halde
	Zone non cartographiée
Frontières	
	Frontière internationale
	Frontière interprovinciale ou interétatique
	Frontière Québec - Terre-Neuve-et-Labrador (cette frontière n'est pas définitive, sa position est approximative)

Métadonnées	
Surface de référence géodésique	Élipsoïde GRS 80
Système de référence géodésique	NAD 83 compatible avec le système mondial WGS 84
Projection cartographique	Mercaator transverse modifiée (MTM); zone de 3°; Système de coordonnées planes du Québec (SCCPQ); fuseau 4
Degrés des affluents	10 mètres
Équivalences des courbes de niveau	22,73' ouest
Déclinaison magnétique au centre de la feuille en UTM	10,37' vers l'est
Variation annuelle	0,000
Coordonnées géographiques au centre de la feuille	50°23'45" nord et 61°52'30" ouest
Longitude d'origine (mètre central)	61°50' ouest
Latitude d'origine (équateur)	0'
Coordonnées d'origine	X: 304 800; Y: 0 mètres
Facteur d'échelle	0,000

Sources	
Données	Classification du réseau routier supérieur
Données	Cote d'écoulement des réseaux hydroélectriques
Données	Déclinaison magnétique
Données	Nomenclature géographique
Données	Courbes de niveau
Données	Coordonnées géographiques au centre de la feuille
Données	Longitude d'origine (mètre central)
Données	Latitude d'origine (équateur)
Données	Coordonnées d'origine
Données	Facteur d'échelle
Organisme	
Organisme	Ministère des Transports du Québec
Organisme	Hydro-Québec
Organisme	Commission géographique du Canada
Organisme	Commission de toponymie du Québec
Organisme	Ministère des Ressources naturelles du Canada
Organisme	Ministère des Ressources naturelles et de la Faune
Année	
Année	rd
Année	1990
Année	2005
Année	rd
Année	1995
Année	1997

Crédits
 Révisé par: Direction générale de l'information géographique
 Ministère des Ressources naturelles et de la Faune
 Note: Le présent document n'a aucune portée légale.
 © Gouvernement du Québec
 Dépôt légal - Bibliothèque nationale du Québec, 3^e trimestre 2005