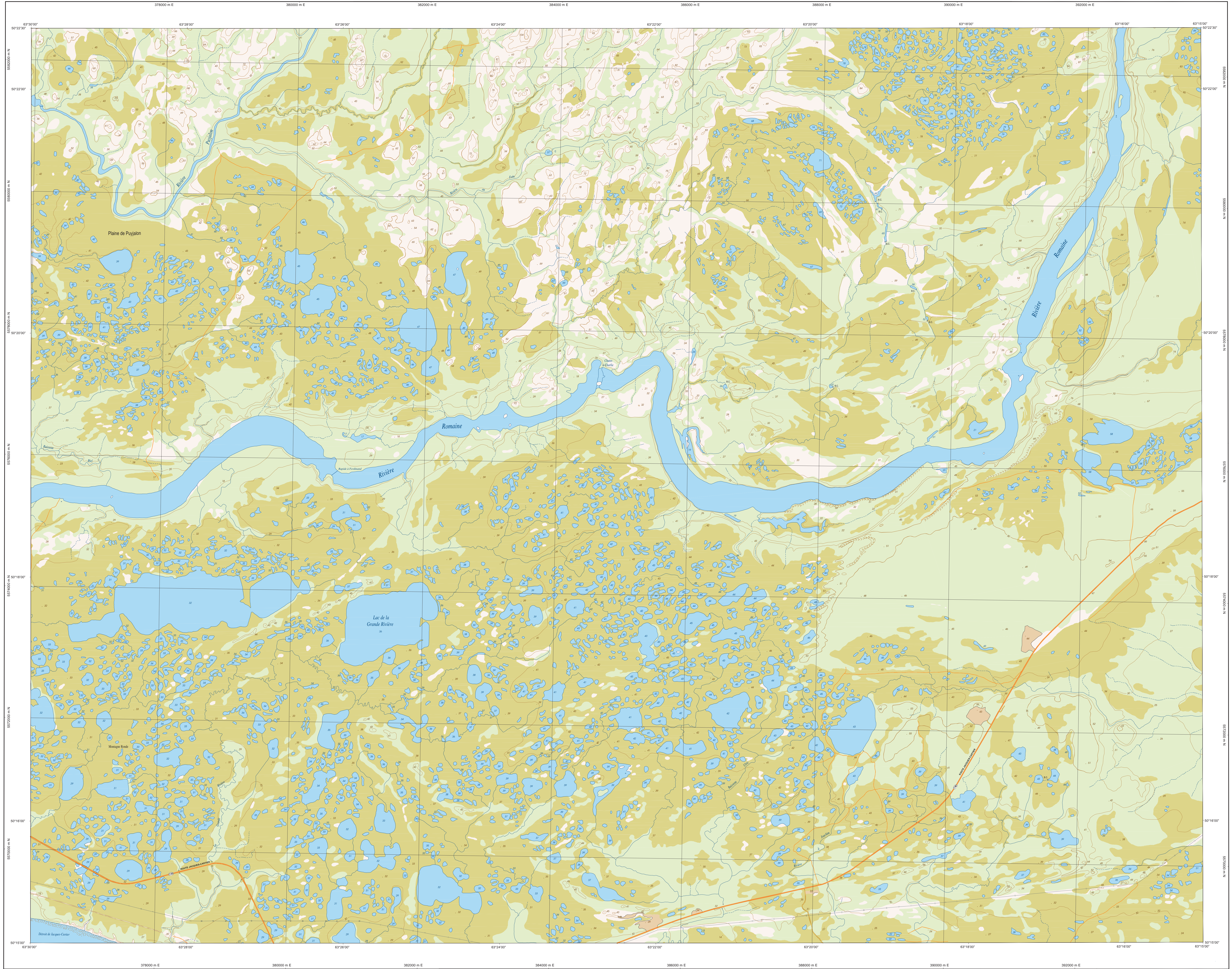
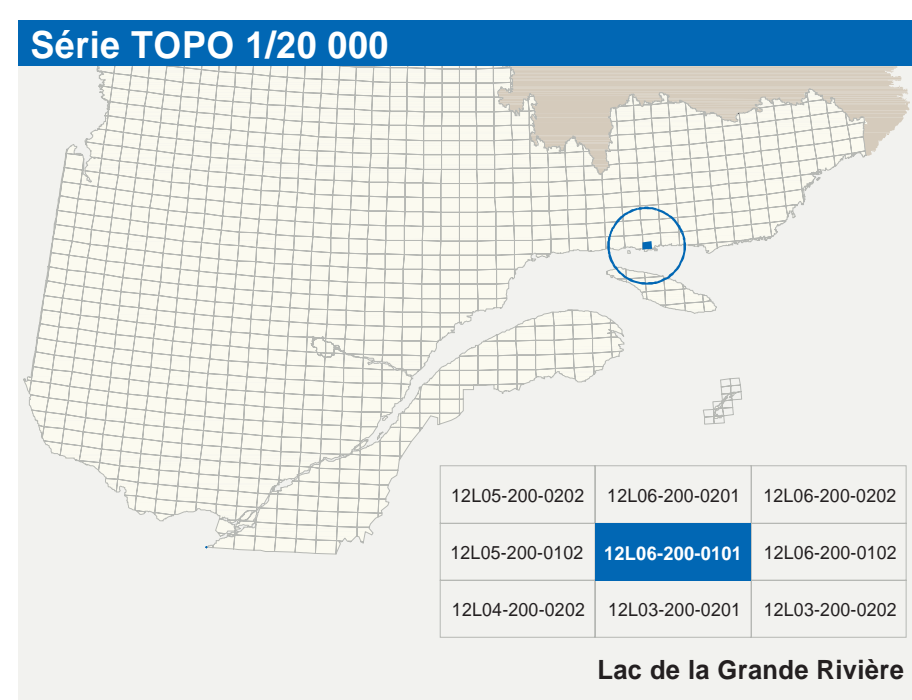


# Lac de la Grande Rivière

12L06-200-0101



12L06-200-0101



**Hydrographie**

	Cours d'eau: cours d'eau intermittent
	Lac: avec réservoir hydroélectrique
	Plaine: normale, eau normale
	Chaîne: rapide, écart
	Quai: cale sèche
	Quai: port de plaisance, traversé, phare
	Écluse: barrage, barrage
	Barrage: barrage hydroélectrique, barrage de canal
	Cordons: fossés, glissement, buse

**Modèle**

	Courbes de niveau: mètre; intermédiaire; point coté
	Éclair: décrochement; aligné; fluviatile

**Végétation**

	Milieu boisé: verger
	Prairie: haie

**Voies de communication**

**Réseau routier supérieur**

	Autosoute
	Route nationale, route régionale, route collective
	Route locale, route d'accès aux ressources: pavée, non pavée

**Autres classifications**

	Rue, chemin carrossable: pavé, non pavé
	Voie de communication: en construction, abandonnée
	Chemin: non carrossable

**Infrastructures de transport**

	Port, pont couvert, pont d'éclatement
	Passerelle: tunnel
	Mur de soutènement, écran anti-bruit
	Trajet de rivière: barrage de barrage
	Voie ferrée: hydrobase, aéroport
	Plate de transport: pavée; non pavée
	Ligne de transport: pylône, pote de distribution d'électricité
	Pipeline: tour, tour de télécommunication

**Bâtiments et aires désignées**

	Bâtiment, en construction, en ruine; maison mobile, ruche
	Site: site
	Site: parc de stationnement, cimetières
	Terrain de jeu: piscine publique
	Centre de ski: remontée mécanique
	Plate, terrain de golf, jardin zoologique
	Terrain de camping, site-parc, base militaire
	Cour de véhicules hors d'usage, cour d'embarcadere de matériaux
	Compteur, boiler à bois, réservoir de surface
	Etang d'épuration, lieu d'enfouissement sanitaire
	Banc d'emprunt, carrière
	Mise à ciel ouvert, arena, halde
	Zone non cartographiée

**Frontières**

	Frontière internationale
	Frontière interprovinciale ou interterritoriale
	Frontière Québec - Terre-Neuve-et-Labrador
	Contour forestier: non pavé, pavé, en position est approximative

**Métadonnées**

Surface de référence géodésique	Élipsoïde GRS 80
Système de référence géodésique	NAD 83 (conforme) avec le système mondial WGS 84
Projection cartographique	Mercator transversale modifiée (MTM), zone de 3°, Système de coordonnées universelles de Québec (CCQ), version 6
Origine des altitudes	Équateur des sources de niveau
Échelle horizontale au centre de la feuille en 2005	10 mètres
Déclinaison magnétique au centre de la feuille	21°48' ouest
Variation annuelle	0,6" vers l'est
Coordonnées géographiques au centre de la feuille	50°18'45" nord et 63°22'30" ouest
Longitude d'origine (méridien central)	64°30' ouest
Latitude d'origine (équateur)	0°
Coordonnées d'origine	X: 304 800, Y: 0 mètres
Facteur d'échelle	0,8888

1 cm sur la carte équivaut à 20 000 cm sur le terrain, soit 200 mètres

0 1,0 2,0

1/20 000

**Sources**

Données	Origine	Année
Classification du réseau	Ministère des Transports du Québec	nd
Carte topographique des réservoirs hydroélectriques	Hydro-Québec	1990
Déclinaison magnétique	Commission géologique du Canada	2005
Nomenclature géographique	Commission de toponymie du Québec	nd
Courbes de niveau	Ministère des Ressources naturelles et de la Faune	1997
Photographie aérienne	Ministère des Ressources naturelles et de la Faune	1997

**Crédits**

Rédaction: Direction générale de l'information géographique  
 Ministère des Ressources naturelles et de la Faune  
 Note: Le présent document n'a aucune portée légale.

© Gouvernement du Québec  
 Dépôt légal - Bibliothèque nationale du Québec, 3<sup>e</sup> trimestre 2005