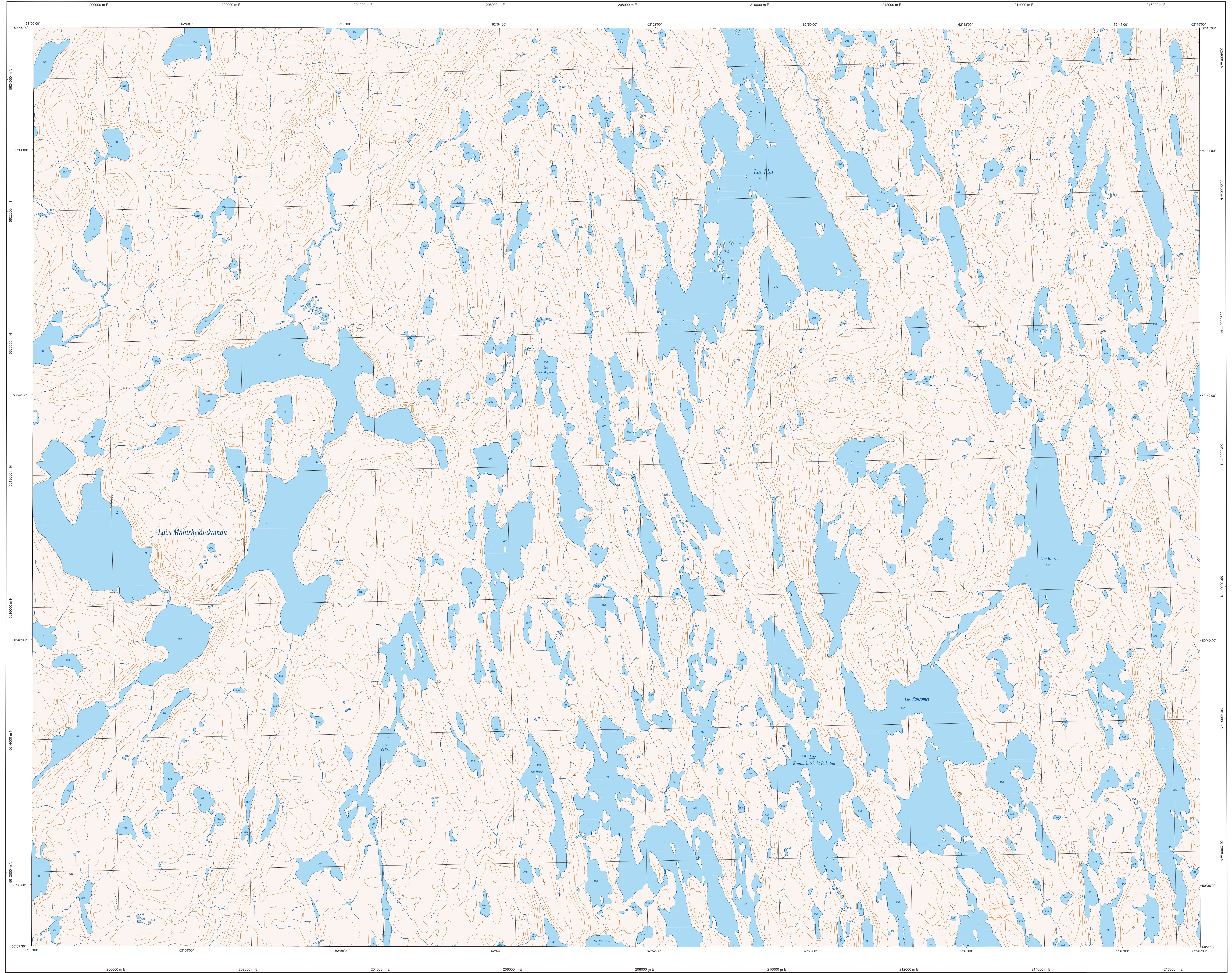
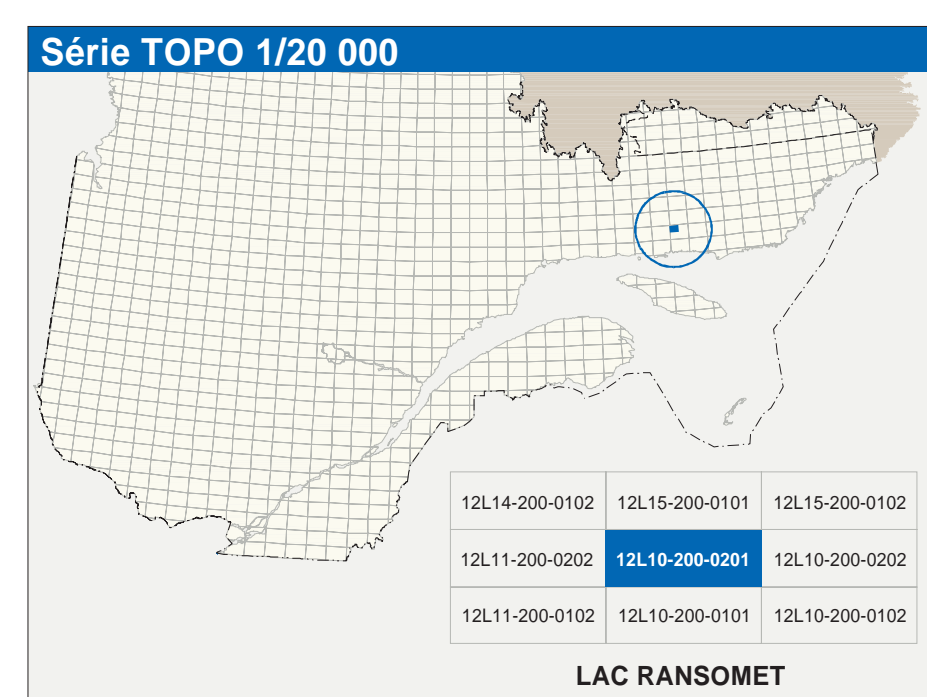


# LAC RANSOMET

12L10-200-0201



12L10-200-0201



Hydrographie	
	Cour d'eau; cours d'eau intermittent
	Lac, mare; réservoir hydroélectrique
	Plaine inondée; milieu humide
	Chêles; rapide; foison
	Quai; cascade sèche
	Quai; pont de planches; traverse; phare
	Brière; lames; escalade
	Canal; aclusé
	Barrage; barrage hydroélectrique; barrage de castr
	Condamne forcé; glaciaire; buse
	Canal; aclusé
	Courbe de niveau; masseuse; intermédiaire; pont coté
	Estuaire; décrochement; dépôt; fuvaxité

Infrastructure de transport	
	Réseau routier (classification MTQ)
	Autoroute
	Route nationale, route régionale, route collective
	route locale, route d'accès aux ressources; pavée; non pavée
	Réseau routier (classification MRN)
	Rue, chemin carrossable; pavé; non pavé
	Voie de communication; en construction; abandonnée
	Chemin non carrossable
	Autres
	Pont, pont couvert; pont d'éclatement
	Passerelle; tunnel
	Mur de soutènement; écran anti-ruit
	Talus de remblai; talus de déblai
	Voie ferrée; hydrobas; aéroport
	Piste d'atterrissage; piste; non pavée
	Ligne de transport; pylône; zone de distribution d'électricité
	Pipé; tour, tour de télécommunication

Habitation, équipement, exploitation	
	Bâtiment, en construction, en annes; maison mobile; têche
	Serre; silo
	Parc de stationnement; cimetière
	Terrain de jeu; piscine publique
	Centre de ski; centre de récréation
	Piscine; terrain de golf; jardin zoologique
	Terrain de camping; crêpe-paie; base militaire
	Cour de véhicules hors d'usage; cour d'entreposage de matériaux
	Conroyeur; brûleur à bois; réservoir de surface
	Équipement; tour de refroidissement; satellite
	Banc d'équipement; canotier
	Mise à ciel ouvert; assis, falaise
	Zone non cartographiée
	Frontières
	Frontière internationale
	Frontière interprovinciale ou territoriale
	Frontière Québec - Terre-Neuve-et-Labrador (cette frontière n'est pas définie)

Métadonnées	
Surface de référence géométrique :	Échelle GRS80
Système de référence géométrique :	NAD83, compatible avec le système mondial WGS84
Projection cartographique :	Minors Transverse Modified UTM, zone de 7 système de coordonnées planes du Québec (SCQP), fusée 4
Origine des altitudes :	15 mètres
Équidistance des courbes de niveau :	22'27" ouest
Déclinaison magnétique au centre de la feuille en 2003 :	10,3 vers l'est
Variation annuelle :	0,07
Coordonnées géographiques :	50°41'15" nord 62°52'30" ouest
Cour de la feuille :	61'30" ouest
Latitude d'origine (équateur) :	0,07
Coordonnées X, Y d'origine :	200 000 0 mètres
Facteur d'échelle :	0,9999

Sources		Organisme		Date	
Classification du réseau routier supérieur :	Hydro-Québec	Ministère des transports	nd		
Catégorie d'occupation des terres :	Commission géologique du Canada	Ministère des Ressources naturelles du Canada	1990		
Données géométriques :	Commission de topographie du Québec	Ministère des Ressources naturelles et de la Faune	2003		
Courbes de niveau :			1991		
Nomenclature géographique :			nd		
Photographies aériennes à l'échelle de 1:40 000 :			1997		

Crédits

Réalisation : Direction générale de l'information géographique

© Gouvernement du Québec, 2<sup>e</sup> trimestre 2003

Débit légal - Bibliothèque nationale du Québec