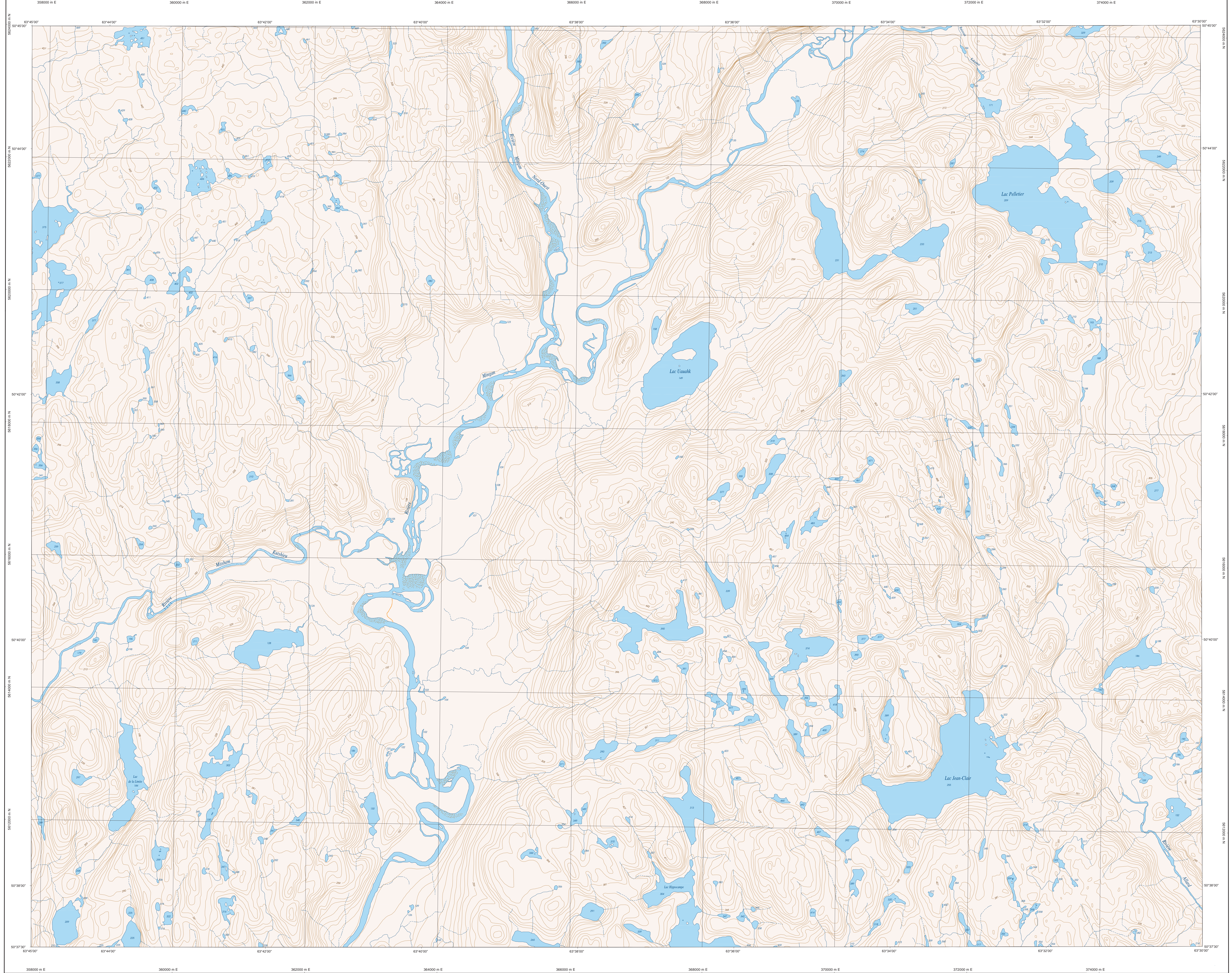
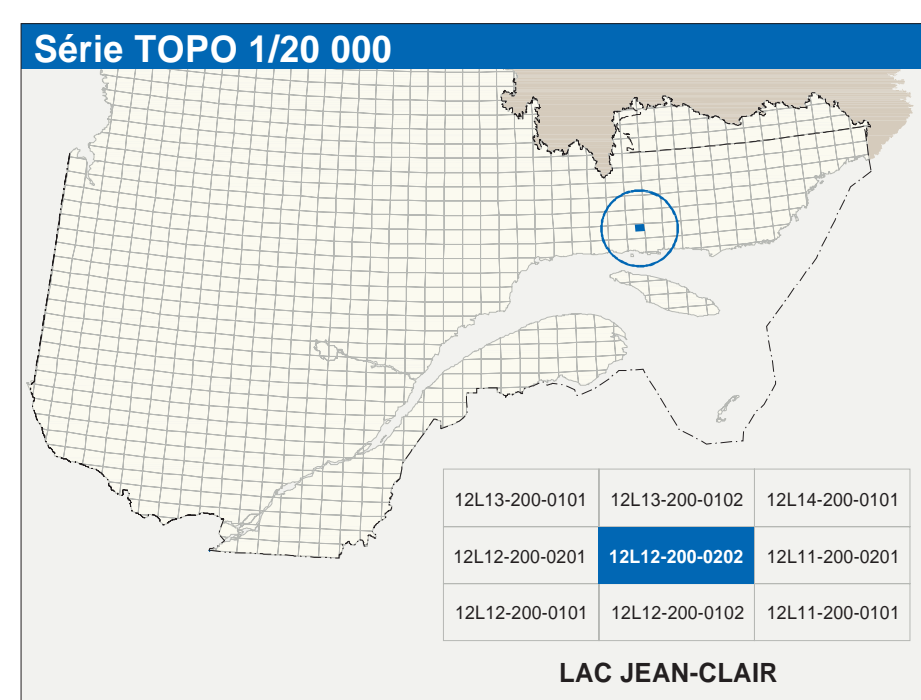


LAC JEAN-CLAIR

12L12-200-0202



12L12-200-0202



Hydrographie	
	Cours d'eau; cours d'eau intermittent
	Lac; mare; réservoir hydroélectrique
	Plaine inondée; milieu humide
	Chute; rapide; écueil
	Quai; pont de passerelle; travée; plan
	Briser-lames; estrade
	Canal; Adoue
	Barrage; barrage hydroélectrique; barrage de caoier
	Conduite forcée; pipeline; busa
Modèle	
	Courbe de niveau; maquette; inondation; pont coté
	Eclair; décrochement; dépôt fluvial
Vegetation	
	Milieu boisé; vergers
	Période; haie

Infrastructure de transport	
Réseau routier (classification MTC)	
	Autoroute
	Route nationale, route régionale, route collective,
	route locale, route d'accès aux ressources; pavée; non pavée
Réseau routier (classification MRN)	
	Rue, chemin carrossable; pavé; non pavé
	Voie de communication; en construction; abandonnée
	Chemin non carrossable
Autres	
	Pont; pont couvert; pont d'éclatement
	Ponton; canal
	Mur de soutènement; écran anti-bruit
	Talus de remblai; talus de déblai
	Voie ferrée; hydrobase; aéroport
	Plaque d'atterrissage; pavée; non pavée
	Ligne de transport; pylône; poteau de distribution d'électricité
	Pipeline; tour; tour de télécommunication

Habitation, équipement, exploitation	
	Bâtiment, en construction, en ruine; maison mobile; fiche
	Site; site
	Parc de stationnement; cimetière
	Terrain de jeu; piscine publique
	Casas de jeu; centre récréatif
	Prêt; terrain de golf; jardin zoologique
	Terrain de camping; site-parc; base militaire
	Cour de véhicules hors d'usage; cour d'entreposage de matériaux
	Convoyeur; bûcher à bois; réservoir de surface
	Banc; dépôt; carrière
	Mine à ciel ouvert; amas; haie
	Zone non cartographiée
Frontières	
	Frontière internationale
	Frontière provinciale ou territoriale
	Frontière Québec - Terre-Neuve-et-Labrador (cette frontière n'est pas définitive)

Métadonnées	
Surface de référence géodésique	Étiquette GR580
Système de référence géodésique	NAD83, compatible avec le système mondial WGS84
Projection cartographique	Mercator transverse modifiée (MTM), zone de 2° système de coordonnées planes du Québec (SCQP), fusée 5
Origine des altitudes	CG2013 (niveau moyen des mers)
Équidistance des courbes de niveau	15 mètres
Sélection cartographique au centre de la feuille en 2003	2217' ouest
Validation annuelle	10.1° vers l'est
Coordonnées géographiques au centre de la feuille	52°41'15" ouest 69°37'30" ouest
Langue d'origine (métrien cartail)	0.0°
Latitude d'origine (hauteur)	304 000, 0 mètres
Coordonnées X, Y d'origine	0.9999
Facteur d'échelle	

Sources		
Données	Organisme	Date
Classification de niveau	Ministère des transports	nd
Route supérieure		
Code d'exploitation des réservoirs hydroélectriques	Hydro-Québec	1990
Courbes de niveau	Commission géologique du Canada	2003
Nomenclatures géographiques	Ministère des Ressources naturelles du Canada	1991
	Commission de toponymie du Québec	nd
Photographies aériennes à l'échelle de 1:40 000	Ministère des Ressources naturelles et de la Faune	1997
Crédits		
Réalisation : Direction générale de l'information géographique		
© Gouvernement du Québec 2014 (révisé 2003)		
Drapeau légal : Bibliothèque nationale du Québec		