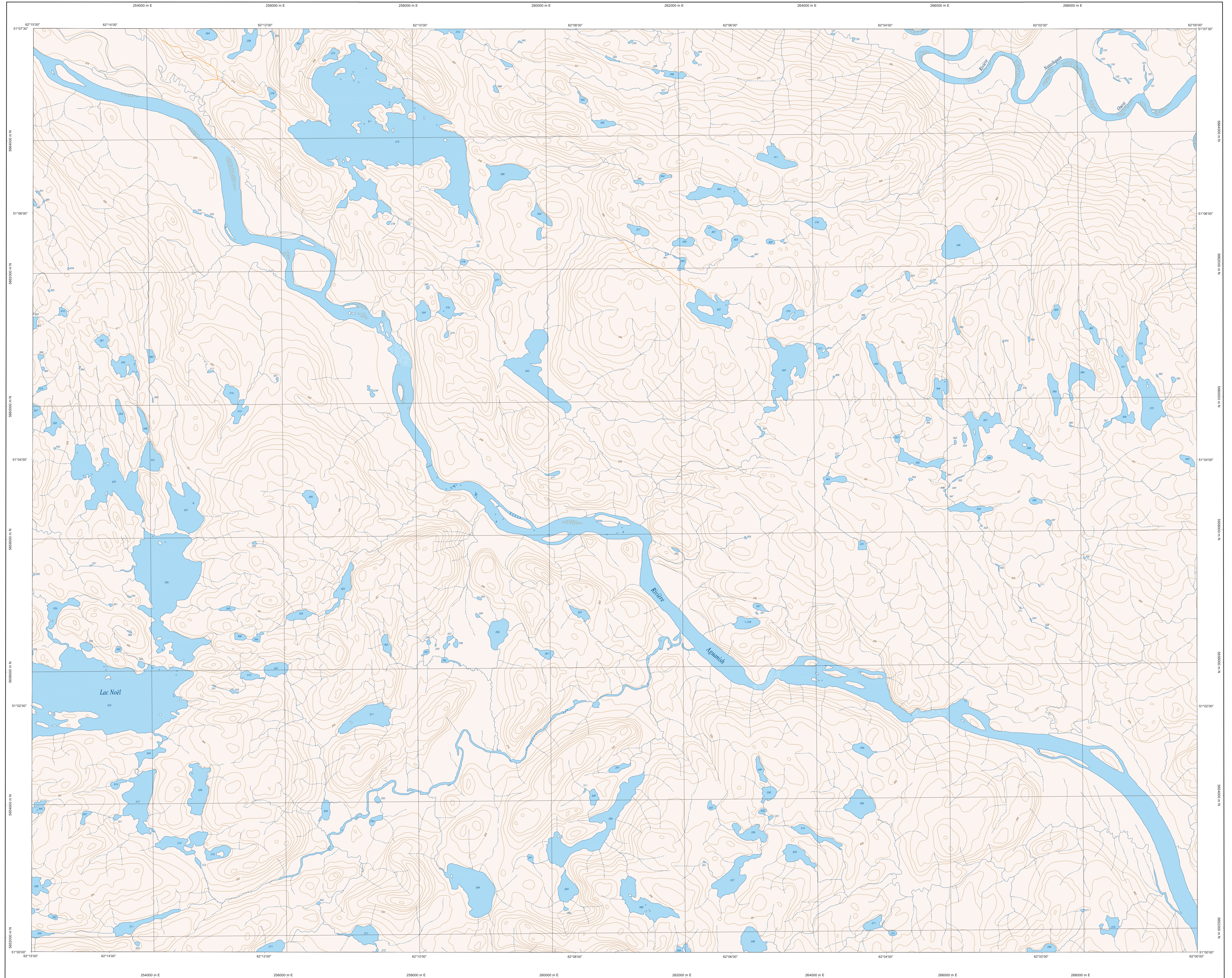
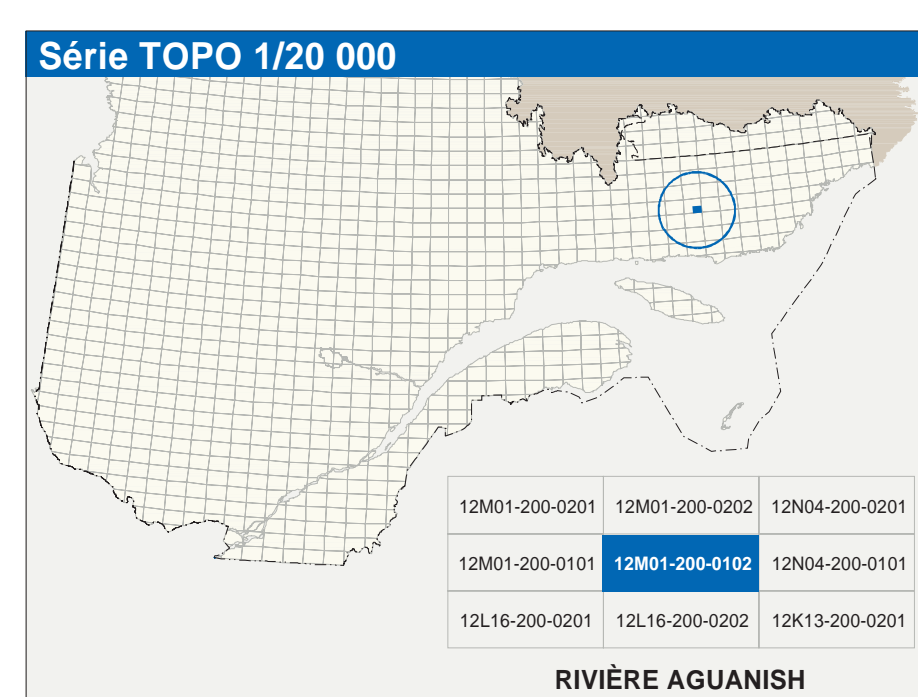


# RIVIÈRE AGUANISH

12M01-200-0102



12M01-200-0102



## Hydrographie

	Cours d'eau; cours d'eau intermittent
	Lac; mare; réservoir hydroélectrique
	Plan d'eau; marais humide
	Chute; rapide; défilé
	Quai; cale sèche
	Quai; pont de passage; traversé; phare
	Barrage; barrage hydroélectrique; barrage de castor
	Conduite forcée; glissoire; buse
	Courbe de niveau; marécage; intermédiaire; point coté
	Eskar; décrochement; dépôt fluvial

## Infrastructure de transport

	Réseau routier (classification MTQ)
	Autoroute
	Route nationale; route régionale; route collective
	Route locale; route d'accès aux ressources; parcelle; non pavée
	Réseau routier (classification MRN)
	Rue; chemin; communication; pont; non pavé
	Voie de communication - en construction; abandonnée
	Chemin non carrossable
	Pont; pont couvert; pont d'écluse
	Passerelle; pont
	Mur de soutènement; écran anti-but
	Talus de remblai; talus de déblai
	Voie ferrée; hydrobus; aéroport
	Plan d'atterrissage; piste; non pavée
	Ligne de transport; câble; poste de distribution d'électricité
	Pipeline; tuyau; tuyau de décontamination

## Habitation, équipement, exploitation

	Bâtiment; en construction; en ruine; maison mobile; chalet
	Serre; serre
	Plan de stationnement; cimetièr
	Centre de ski alpin; remontée mécanique
	Parc; terrain de golf; centre récréatif
	Terrain de camping; site parc; base militaire
	Cour de véhicules hors d'usage; cour d'entreposage de matériaux
	Convoyeur; brûleur à bois; réservoir de surface
	Étang d'épuration; lieu d'entassement sanitaire
	Base d'atterrissage; centre
	Mine à ciel ouvert; amas; hald
	Zone non cartographiée

## Métadonnées

Surface de référence géodésique :	Ellipsoïde GRS80
Système de référence géodésique :	NAD83; compatible avec le système mondial WGS84
Projection cartographique :	Modèle transformé métrique (MTM), zone de 2° système de coordonnées planes du Québec (SCSPQ), fuseau 4 CSQ228 (Niveau moyen des mers)
Origine des altitudes :	15 mètres
Équidistance des courbes de niveau :	22'48" east
Déclinaison magnétique au centre de la feuille en 2023 :	10.8° vers l'est
Variation annuelle :	0.07° west
Coordonnées géographiques :	51°02'45" nord 62°07'30" ouest
Latitude d'origine (équateur) :	61°03' west
Longitude d'origine (méridien central) :	304 800 0 mètres
Coordonnées UTM d'origine :	0.9999
Facteur d'échelle :	

## Sources

Données	Organisme	Date
Classification du réseau routier supérieur	Ministère des transports	nd
Cat. d'évaluation des réservoirs hydroélectriques	Hydro-Québec	1990
Déclinaison magnétique	Commission géologique du Canada	2003
Courbes de niveau	Ministère des Ressources naturelles du Canada	1991
Nomenclature géographique	Commission de toponymie du Québec	nd
Photographies aériennes à l'échelle de 1:40 000	Ministère des Ressources naturelles et de la Faune	1997

## Crédits

Réalisation : Direction générale de l'information géographique  
 © Gouvernement du Québec, 3<sup>e</sup> trimestre 2023  
 Déposit légal - Bibliothèque nationale du Québec