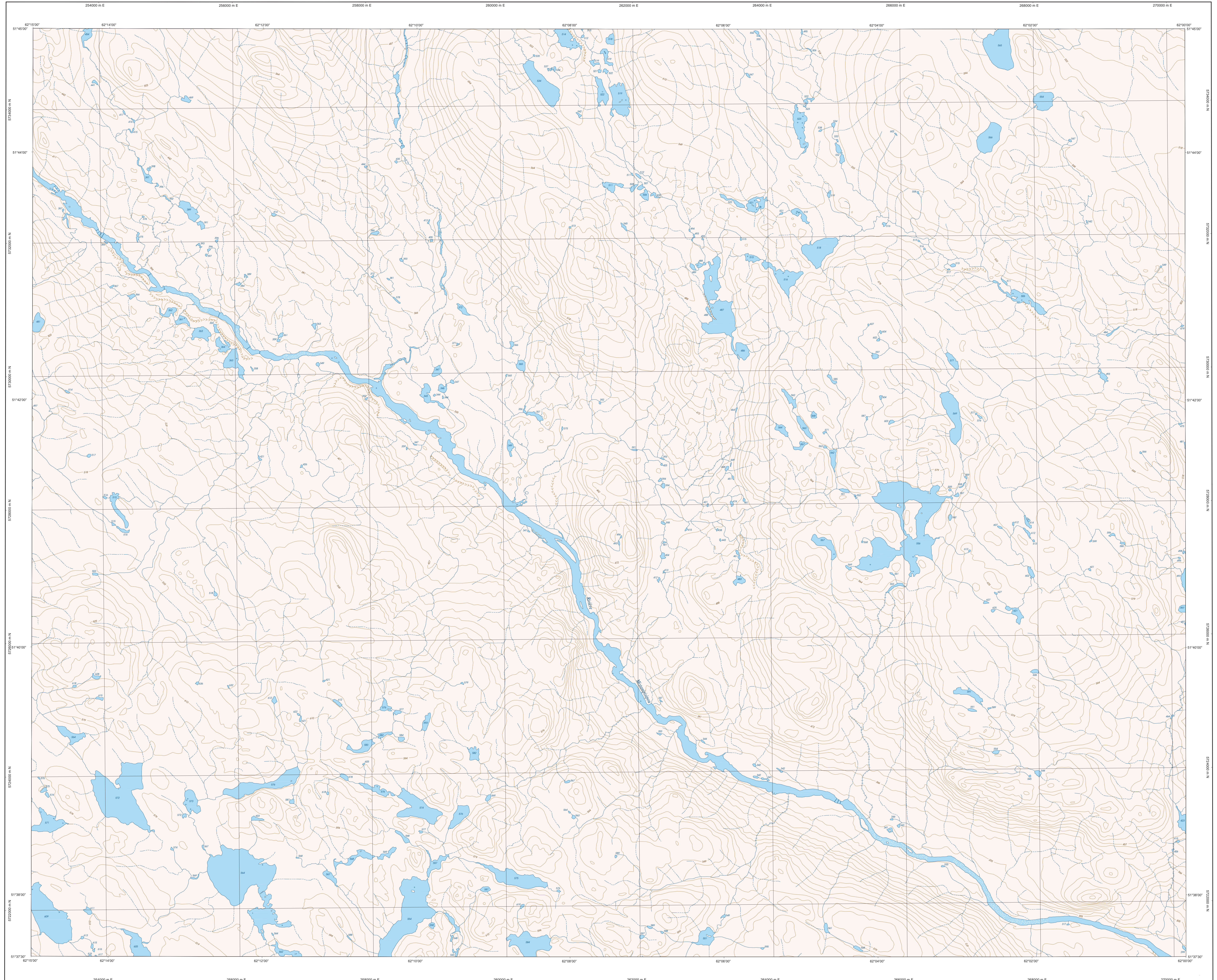
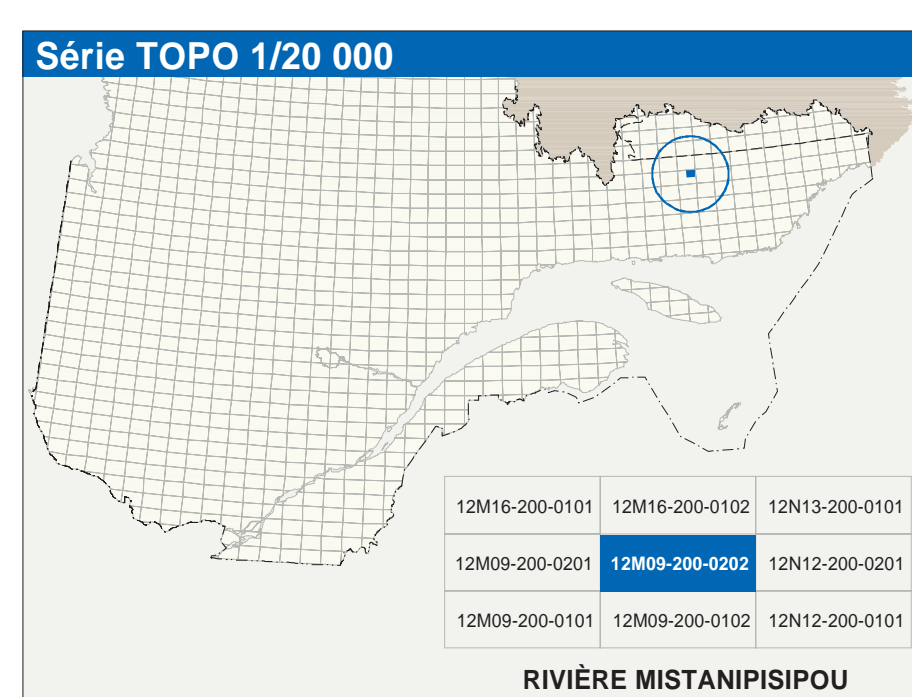


RIVIÈRE MISTANIPISIPOU

12M09-200-0202



12M09-200-0202



Hydrographie

- Cours d'eau, cours d'eau intermittent
- Lac, mare, réservoir hydroélectrique
- Plaine inondée, marais humide
- Chute, rapide, écueil
- Quai, cale, batardeau
- Quai, pont de péralisme, traverse, phare
- Écluse, barrage, éclusage
- Canal, écluse
- Barrage, barrage hydroélectrique, barrage de castor
- Conduite forcée, glissoire, buse

Modèle

- Courbe de niveau maillresse, intermédiaire, point coté
- Esquisse, décrochement, défilé fluvial

Végétation

- Milieu boisé, vergé
- Panache, talaie

Infrastructure de transport

Réseau routier (classification MTD)

- Route nationale, route régionale, route collective
- Route locale, route d'accès aux ressources, pavée, non pavée

Réseau routier (classification MRN)

- Rue, chemin carrossable - pavé, non pavé
- Vie de communication - en construction, abandonnée
- Chemin non carrossable

Autres

- Pont, pont couvert, pont d'épave
- Passe, traverse, batardeau
- Mur de soutènement, écran anti-but
- Talus de remblai, surs de déblai
- Vie ferrée, hydrobas, aéroport
- Piste d'atterrissage - terre, non terre
- Ligne de transport, pylône, poste de distribution d'électricité
- Pipéline, tuyau, tuyau de télécommunication

Habitation, équipement, exploitation

- Bâtiment, en construction, en ruine, maison mobile, flèche
- Semi-île
- Parc de stationnement, cimetièr
- Terrain de jeu, piscine publique
- Camp, terrain de jeu, terrain récréatif
- Plan, terrain de golf, parc, zoologique
- Terrain de camping, site-parc, base militaire
- Cour de véhicules hors d'usage, cour d'entreposage de matériaux
- Conroyeur, brûleur à bois, réservoir de surface
- Etang d'épuration, lac, d'emboussment sanitaire
- Banc, d'atterrissage, centrale
- Mine à ciel ouvert, amas, halle
- Zone non cartographiée

Frontières

- Frontière internationale
- Frontière interprovinciale ou interterritoriale
- Frontière Québec - Terre Neuve/Labrador (cette frontière n'est pas définie)

Métadonnées

Surface de référence géodésique : NAD83, compatible avec le système mondial WGS84
 Système de référence géodésique : Métrique transverse métrique (MTM), zone de 3°, système de coordonnées planes du Québec (SCQPD), fuseau 4
 Projection cartographique : Équidistance des courbes de niveau : 15 mètres
 Origine des altitudes : 22°12' Ouest
 Équidistance des courbes de niveau : 11,2' vers l'est
 Variation annuelle : 0,7"
 Coordonnées géographiques au centre de la feuille : 51°11'15" nord 62°07'30" ouest
 Longitude d'origine (méridien central) : 61°00' ouest
 Latitude d'origine (parallèle) : 50°00'00,000 mètres
 Facteur d'échelle : 0,9999

Échelle : 1 cm sur la carte équivaut à 20 000 cm sur le terrain, soit 200 mètres

1:20 000

Sources

Données	Organisme	Date
Classification du niveau routier supérieur	Ministère des transports	nd
Cote d'évaluation des réservoirs hydroélectriques	Hydro-Québec	1990
Déclassement géographique	Commission géographique du Canada	2003
Courbes de niveau	Ministère des Ressources naturelles du Canada	1991
Nomenclature géographique	Commission de toponymie du Québec	nd
Photographies aériennes à l'échelle de 1:80 000	Ministère des Ressources naturelles et de la Faune	1997

Crédits

Réalisation : Direction générale de l'information géographique
 © Gouvernement du Québec, 3^e trimestre 2003
 Dépot légal - Bibliothèque nationale du Québec