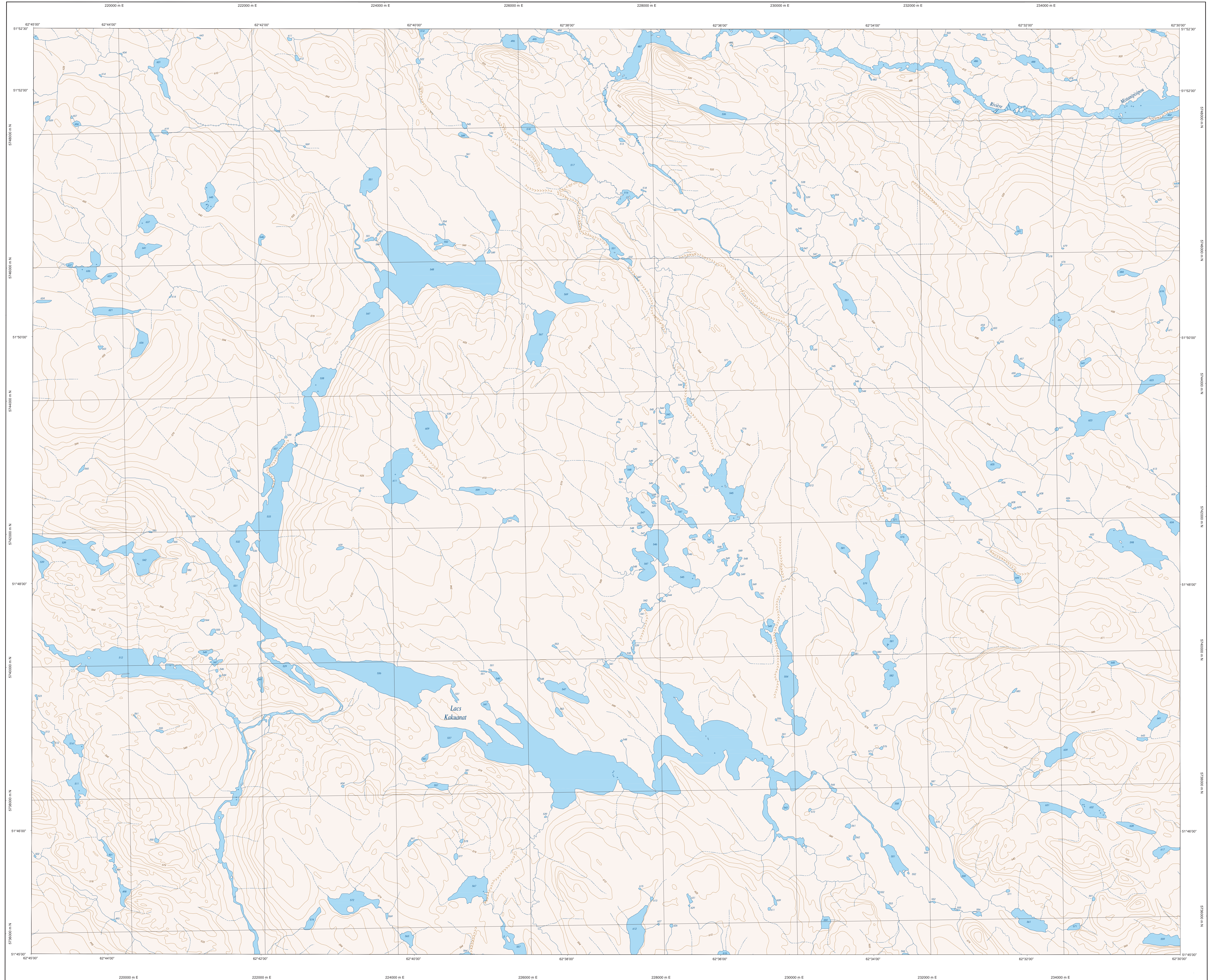
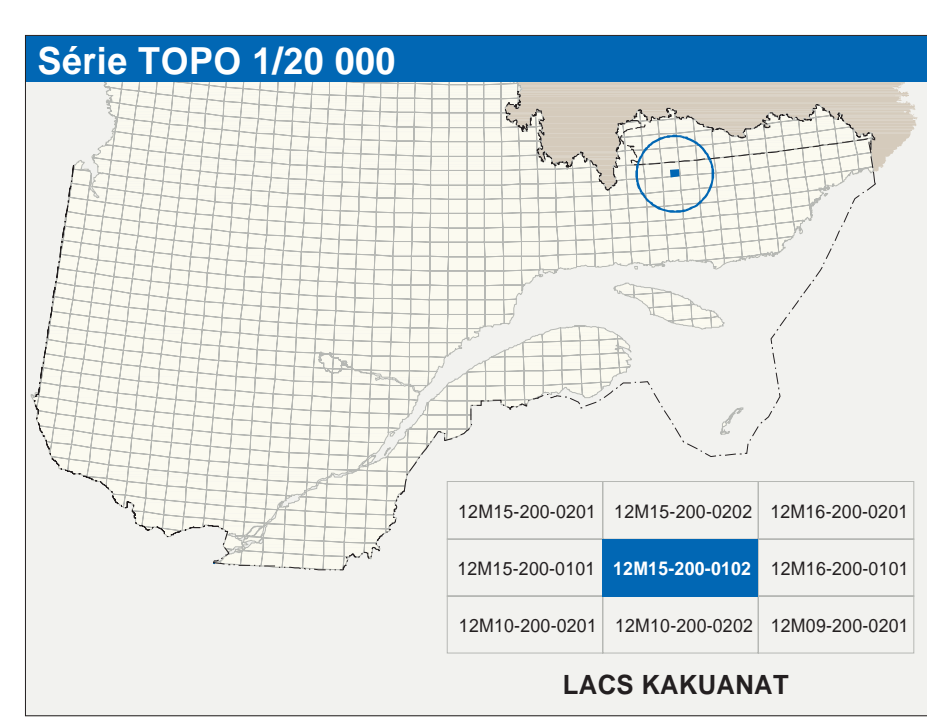


# LACS KAKUANAT

12M15-200-0102



12M15-200-0102



Hydrographie	
	Cours d'eau; cours d'eau intermittent
	Lac; mare; réservoir hydroélectrique
	Plaine inondée; milieu humide
	Chute; rapide; oueil
	Quai; cale sèche
	Quai; pont de périssons; traverse; phare
	Brise-lames; estacade
	Canal; écluse
	Barrage; barrage hydroélectrique; barrage de castor
	Conduite forée; glosière; buse
Modèles	
	Courbe de niveau; mètre; intermédiaire; point coté
	Eskar; décollissement; dépôt fluviatile
Végétation	
	Méso; boisé; vergé
	Forêt; hôte

Infrastructure de transport	
	Réseau routier (classification MTQ)
	Autoroute
	Route nationale, route régionale, route collective, route locale, route d'accès aux ressources; pavée; non pavée
	Réseau routier (classification MRN)
	Rue; chemin; carrossable; ouvert; non pavé
	Voie de communication; en construction; abandonnée
	Chemin non carrossable
Autres	
	Pont; pont couvert; pont d'élagement
	Passerelle; tunnel
	Mur de soutènement; écran anti-but
	Talus de remblai; talus de déblai
	Voie ferrée; hydrobus; aéroport
	Plan d'atterrissage; piste; non pavée
	Ligne de transport; pylône; poteau de distribution d'électricité
	Pipé; tour; tour de télécommunication

Habitation, équipement, exploitation	
	Bâtiment; en construction; en ruine; maison mobile; niche
	Serp; site
	Parc de stationnement; cimetièr
	Terrain de jeu; piscine publique
	Centre de ski; aéroport; mécomarque
	Plan; terrain de golf; jardin botanique
	Terrain de camping; club-privé; base militaire
	Cour de véhicules hors d'usage; cour d'empiètement de métrobus
	Convoi; brûleur à bois; réservoir de surface
	Équipement; ligne de transport; équipement sanitaire
	Banc; d'empout; cartier
	Mine à ciel ouvert; amas; hôte
	Zone non cartographiée
Frontières	
	Frontière internationale
	Frontière interprovinciale ou interterritoriale
	Frontière Québec - Terre-Neuve et Labrador (cette frontière n'est pas définie)

Métadonnées	
Surface de référence géodésique :	Elipsoïde GRS80
Système de référence géodésique :	NAD83; compatible avec le système mondial WGS84
Projection cartographique :	Méridien transverse modifié (MTM), zone de 3° système de coordonnées planes du Québec (SCQ/PC) fuseau 4
Origine des altitudes :	15 mètres
Équidistance des courbes de niveau :	15 mètres
Déclinaison magnétique au centre de la feuille en 2003 :	23°11' ouest
Variation annuelle :	11,2' vers l'est
Coordonnées géographiques au centre de la feuille :	51°45' nord 62°37' ouest
Longitude d'origine (méridien central) :	61°30' ouest
Latitude d'origine (équateur) :	0,0°
Coordonnées X, Y d'origine :	304 900, 0 mètres
Facteur d'échelle :	0,9999

Sources		
Données	Organisme	Date
Classification du réseau routier supérieur	Ministère des transports	nd
Critère d'inspiration des réservoirs hydroélectriques	Hydro-Québec	1990
Déclinaison magnétique	Commission géologique du Canada	2003
Courbes de niveau	Ministère des Ressources naturelles du Canada	1991
Nomenclature géographique	Commissaires de toponymie du Québec	nd
Photographies aériennes à l'échelle de 1:40 000	Ministère des Ressources naturelles et de la Faune	1997

**Crédits**  
 Révision : Direction générale de l'information géographique  
 © Gouvernement du Québec, 3<sup>e</sup> trimestre 2003  
 Déposit légal : Bibliothèque nationale du Québec

