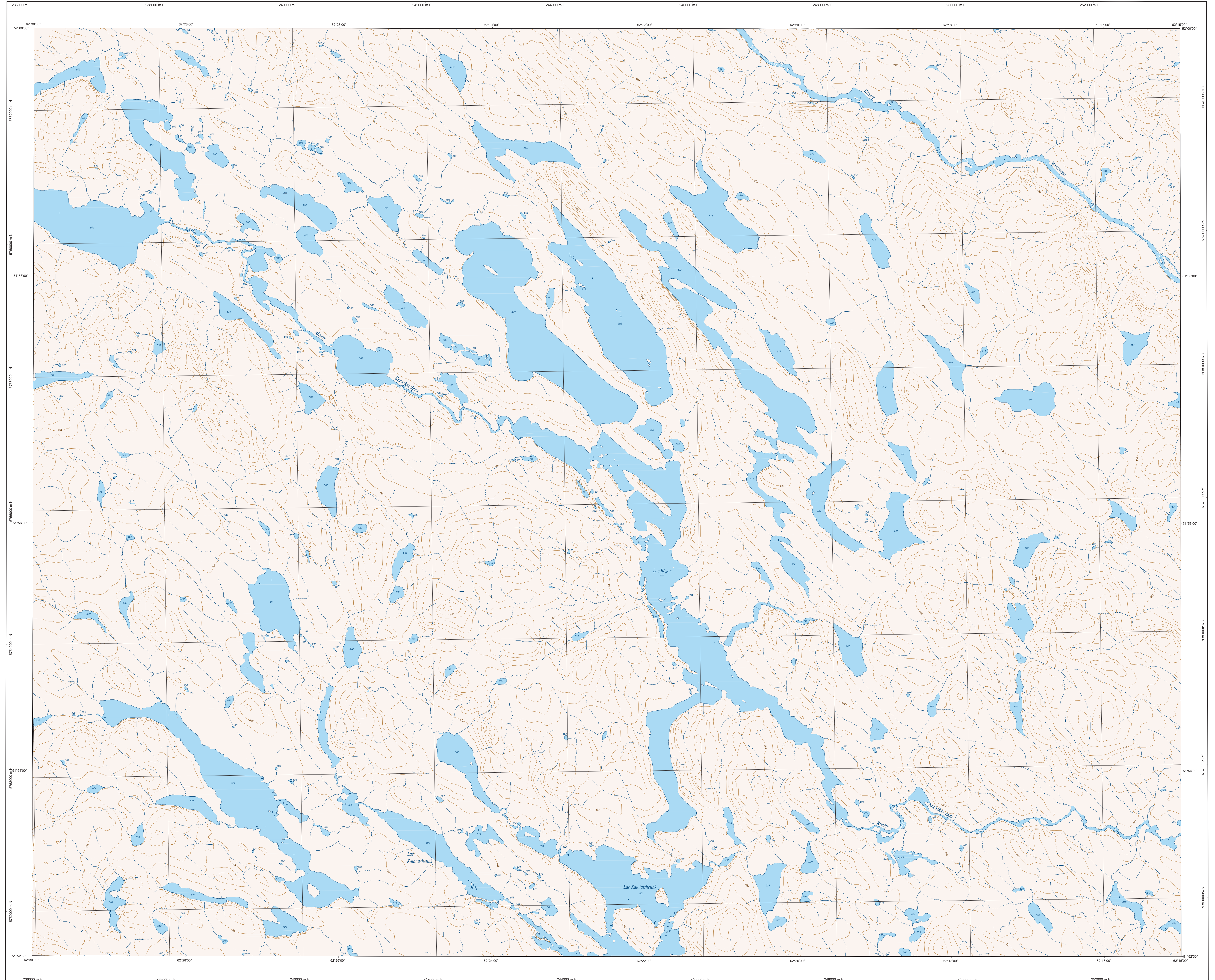
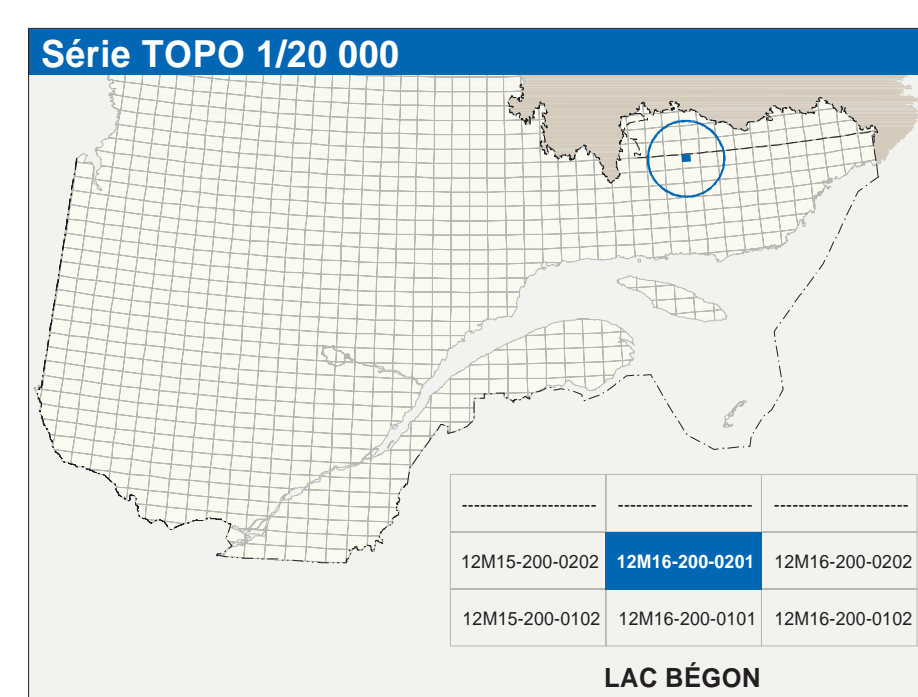


LAC BÉGON

12M16-200-0201



12M16-200-0201



Hydrographie	
	Cours d'eau; cours d'eau intermittent
	Lac, mare; réservoir hydroélectrique
	Plaine marécageuse; marais humide
	Chute, rapide; écoule
	Quai, pont de glissement, traverse, phare
	Braie-lames, escalade
	Canal; écluse
	Barrière, barrage hydroélectrique; barrage de cascade
	Conduite forcée, glissement; buse
Modèle	
	Courbes de niveau; médianes; intermédiaires; point coté
	Estuaire; décrochement; dépôt fluvial
Végétation	
	Milieu boisé; vergers
	Prairie; toundra

Infrastructure de transport	
	Réseau routier (classification MTQ)
	Road nationale, route régionale, route collective, route locale, route d'accès aux ressources; pavée; non pavée
	Réseau routier (classification MNV)
	Rue, chemin carrossable; pavé; non pavé
	Voie de communication; en construction; abandonnée
	Chemin non carrossable
Autres	
	Pont, pont couvert; pont d'écluse
	Passerelle; tunnel
	Mur de soutènement; écran anti-bruit
	Talus de remblai; site de déblai
	Voie fermée; hydrobas, aéroport
	Piste d'atterrissage; pavée; non pavée
	Ligne de transport; câble, poste de distribution d'électricité
	Pipeline; tour, tour de télécommunication

Habitation, équipement, exploitation	
	Bâtiment; en construction; en ruine; maison mobile; ferme
	Seigne, site
	Parc de stationnement; casernes
	Terrain de jeu; piscine; piscine
	Centre de ski alpin; rampe; piste alpine
	Piste, terrain de golf; jardin zoologique
	Terrain de camping; site-camp; base militaire
	Cour de véhicules hors d'usage; cour d'entassement de matériaux
	Convoyeur; broyeur à bois; réservoir de surface
	Étang d'épuration; site d'effacement sanitaire
	Banc d'embarcad; casernes
	Mine à ciel ouvert; mines, vade
	Zone non cartographiée
Frontières	
	Frontière internationale
	Frontière municipale ou territoriale
	Frontière Québec - Terre-Neuve-et-Labrador (cette frontière n'est pas définitive)

Métadonnées	
Surface de référence géodésique :	Ellipsoïde GRS80
Système de référence géodésique :	NAZD, compatible avec le système mondial WGS84
Projection cartographique :	Mercator transverse modifiée (MTM), zone de 7° système de coordonnées planes du Québec (CCPQ), fuseau 4 (CSU2003 (Moyen des mers))
Origine des altitudes :	15 mètres
Équidistance des courbes de niveau :	20'18" ouest
Déclinaison magnétique au centre de la feuille en 2003 :	11.3 vers l'est
Variation annuelle :	
Coordonnées géographiques :	
au centre de la feuille :	51°56'15" Nord 62°22'30" Ouest
Longitude d'origine (médianes centris) :	62°00' Ouest
Latitude d'origine (médianes) :	50° 00' 00.000
Coordonnées X, Y d'origine :	0.9999
Facteur d'échelle :	

Sources		Organisme		Date	
Classification du réseau routier supérieur :	Hydro-Québec	Ministère des transports	nd		
Catégorie des réservoirs hydroélectriques :	Commission géologique du Canada	Ministère des Ressources naturelles du Canada	1990		
Déclinaison magnétique :	Commission de toponymie du Québec		1991		
Courbes de niveau :			nd		
Nomenclature géographique :					
Photographies aériennes à l'échelle de 1:40 000 :		Ministère des Ressources naturelles et de la Faune	1997		

Crédits
 Réalisation : Directeur général de l'information géographique
 © Gouvernement du Québec, 7^e trimestre 2003
 Dessin-Appui : Bibliothèque nationale du Québec

Ressources naturelles et Faune
Québec