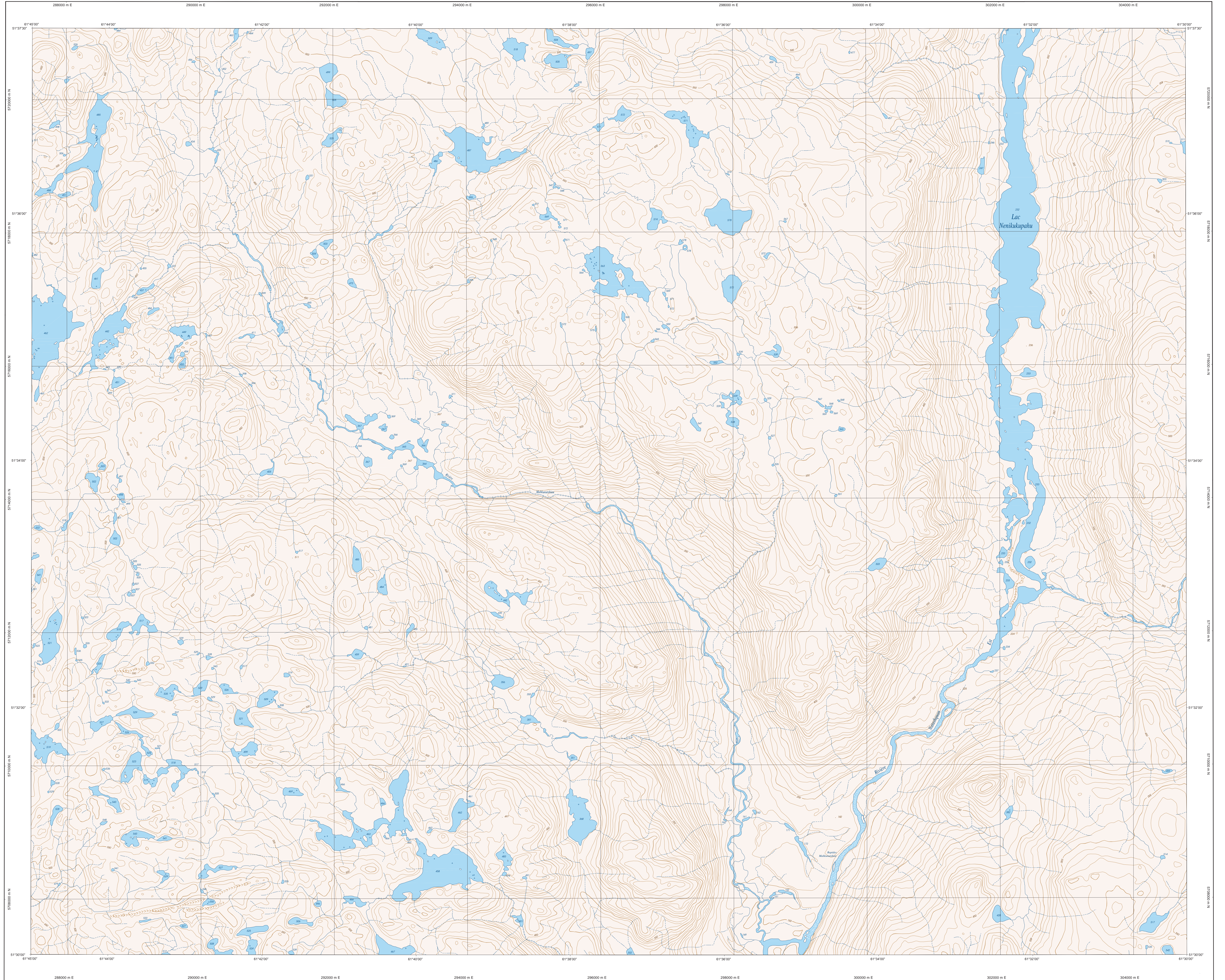
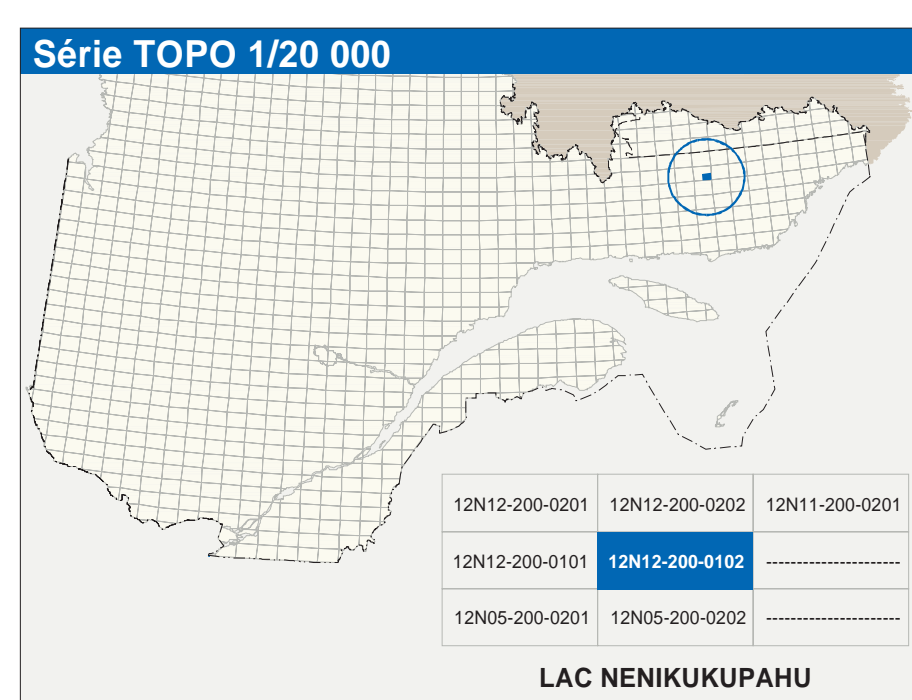


LAC NENIKUKUPAHU

12N12-200-0102



12N12-200-0102



Hydrographie	
	Cours d'eau: cours d'eau intermittent
	Lac, mare: réservoir hydroélectrique
	Plaine inondée, milieu humide
	Chute, rapide, écouil
	Qut, cote sèche
	Quai, port de plaisance, traversé, phare
	Bris-lames, estacade
	Canal, écluse
	Barrière, barrage hydroélectrique; barrage de casier
	Conduite forcée, glissoire, buse
	Courbe de niveau mâtresse; intermédiaire; point coté
	Esker, décrochement; dépôt fluvial
Modèle	
	Milieu boisé, vergé
	Pente, talus
Végétation	
	Milieu boisé, vergé
	Pente, talus

Infrastructure de transport	
Réseau routier (classification MTQ)	
	Route nationale, route régionale, route collective, route locale, route d'accès aux ressources: pavée; non pavée
Réseau routier (classification MRN)	
	Rue, chemin carrossable: pavé; non pavé
	Voie de communication: en construction; abandonnée
	Chemin non carrossable
Autres	
	Pont, pont couvert, pont d'éclatement
	Passerelle, tunnel
	Mur de soutènement; écran anti-bruit
	Talus de remblai; talus de déblai
	Voie ferrée; hydrobas, aéroport
	Piste d'atterrissage; piste; non pavée
	Ligne de transport, pylône, poste de distribution d'électricité
	Pylône, tour, tour de télécommunication

Habitation, équipement, exploitation	
	Bâtiment, en construction, en ruines, maison mobile, échaf
	Site
	Parcelle de stationnement: ombragée
	Terrain de jeu; piscine publique
	Centre de ski alpin; remontée mécanique
	Plan, terrain de golf, stade olympique
	Terrain de camping, site-parc: base militaire
	Cour de véhicules hors d'usage; cour d'entreposage de matériaux
	Convoyeur, brûleur à bois; réservoir de surface
	Étang d'épuration; feu d'embrasement sanitaire
	Base d'atterrissage; aéroport
	Mine à ciel ouvert; amas, halo
	Zone non cartographiée
Frontières	
	Frontière internationale
	Frontière interprovinciale ou interterritoriale
	Frontière Québec - Territoire ou Labrador (cette frontière n'est pas définitive)

Métadonnées	
Surface de référence géodésique:	Elipsoïde GRS80
Système de référence géodésique:	NAD83, compatible avec le système mondial WGS84
Projection cartographique:	Monteur transverse modifiée (MTM): zone de 3° système de coordonnées planés du Québec (SCPG), fusée 4
Origine des altitudes:	CGD2005 (Niveau moyen des mers)
Équidistance des courbes de niveau:	10 mètres
Déclinaison magnétique au centre de la feuille en 2003:	22°12' ouest
Variation annuelle:	11.2' vers est
Coordonnées géographiques au centre de la feuille:	51°33'45" nord 61°37'30" ouest
Longueur d'origine (mètres central):	6130700
Latitude d'origine (mètres central):	0.0'
Coordonnées X, Y d'origine:	204 000, 0 mètres
Facteur d'échelle:	0.9999

Sources		Organisme		Date	
Classification de niveau routier supérieur:	Ministère des transports	nd			
Cote d'implantation des réservoirs hydroélectriques:	Hydro-Québec	1990			
Déclinaison magnétique:	Commission géologique du Canada	2003			
Cartes de niveau:	Ministère des Ressources naturelles du Canada	1992			
Nomenclature géographique:	Commission de toponymie du Québec	nd			
Photographies aériennes à l'échelle de 1:60 000:	Ministère des Ressources naturelles et de la Faune	1997			
Crédits					
Réalisation: Direction générale de l'information géographique					
© Gouvernement du Québec: 3 ^e trimestre 2003					
Dépôt légal: Bibliothèque nationale du Québec					