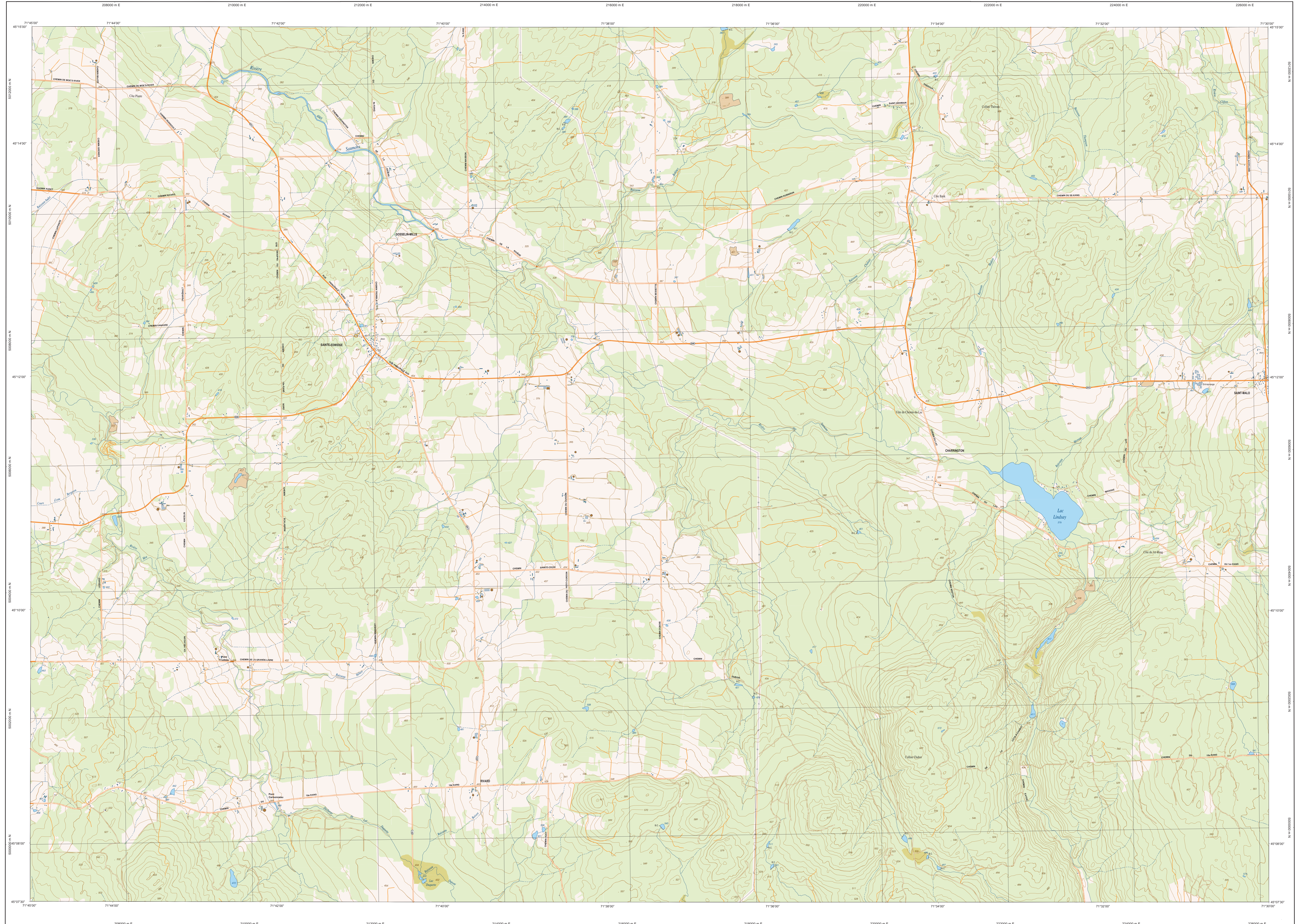
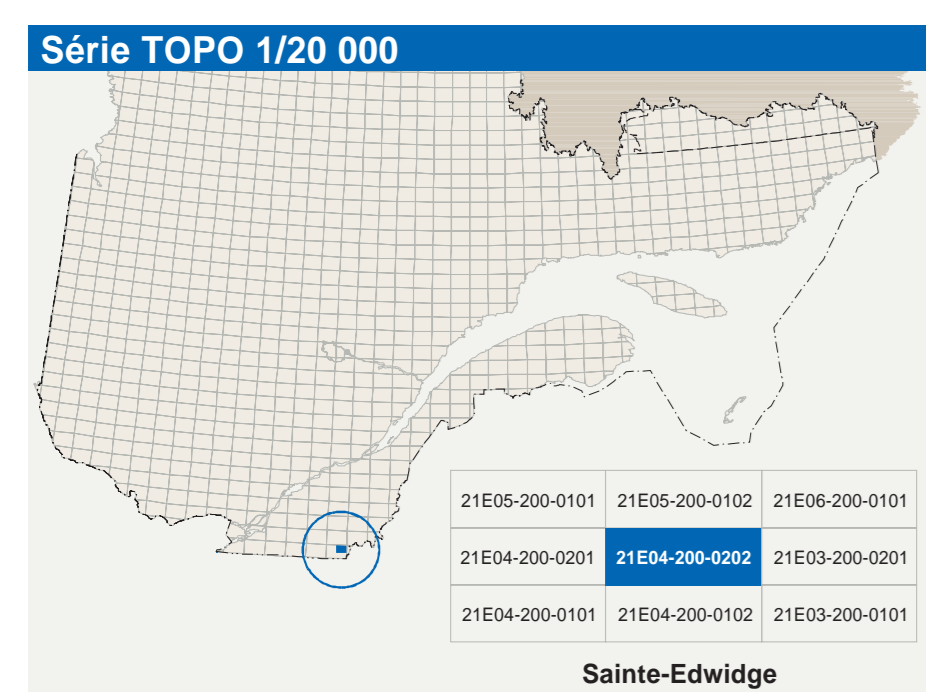


SAINTE-EDWIDGE

21E04-200-0202



21E04-200-0202



Hydrographie	Modèle	Vegetation

Infrastructure de transport	Autres

Habitation, équipement, exploitation	Frontières

Métadonnées	Éléments
Surface de référence géodésique:	Ellipsoïde GRS80
Système de référence géodésique:	NAD83, compatible avec le système mondial WGS84
Projection cartographique:	Mercator transverse modifiée (MTM), zone de 3 ^e système de coordonnées planes du Québec (SQC3), Niveau 7
Origine des altitudes:	Équidistance des courbes de niveau:
Équidistance des courbes de niveau:	Déclinaison magnétique au centre de la feuille en 2003:
Déclinaison magnétique au centre de la feuille en 2003:	Variation annuelle:
Variation annuelle:	Latitude d'origine (équateur):
Latitude d'origine (équateur):	Longitude d'origine (méridien central):
Longitude d'origine (méridien central):	Latitude d'origine (équateur):
Latitude d'origine (équateur):	Longitude d'origine (méridien central):
Longitude d'origine (méridien central):	Échelle nominale:
Échelle nominale:	Facteur d'échelle:

Données	Organisme	Date
Classification du réseau routier national:	Ministère des transports	nd
Cote d'évaluation des réseaux hydroélectriques:	Hydro-Québec	1990
Déclinaison magnétique:	Commission géologique du Canada	2003
Courbes de niveau:	Photographies aériennes	2000
Nomenclature géographique:	Commission de toponymie du Québec	nd
Photographies aériennes à l'échelle de 1:50 000:	Ministère des Ressources naturelles et de la Faune	2000

Crédits
 Réalisation : Direction générale de l'information géographique
 © Gouvernement du Québec, 3^e trimestre 2003
 Dépot légal : Bibliothèque nationale du Québec

Ressources naturelles, Faune et Parcs Québec