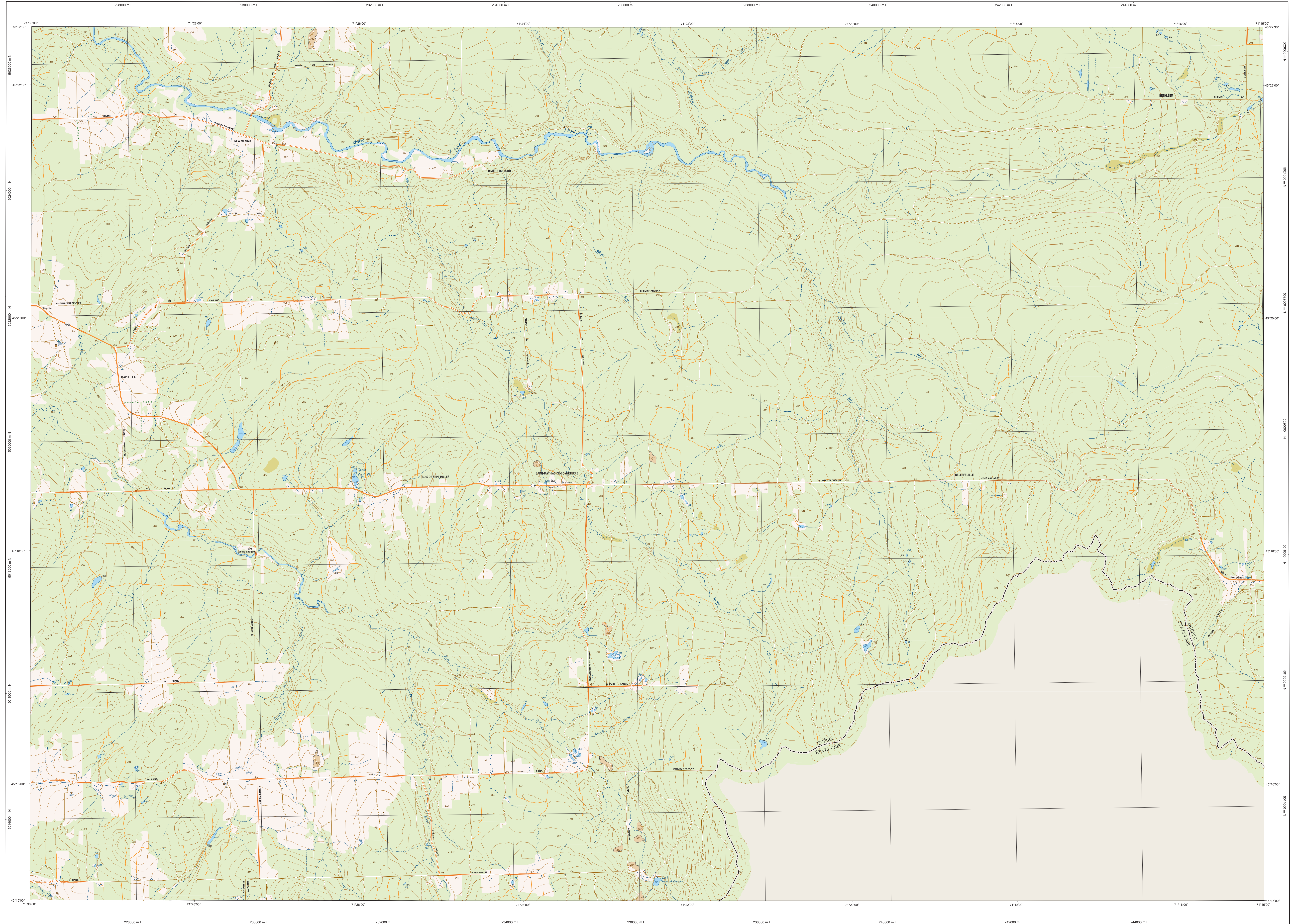
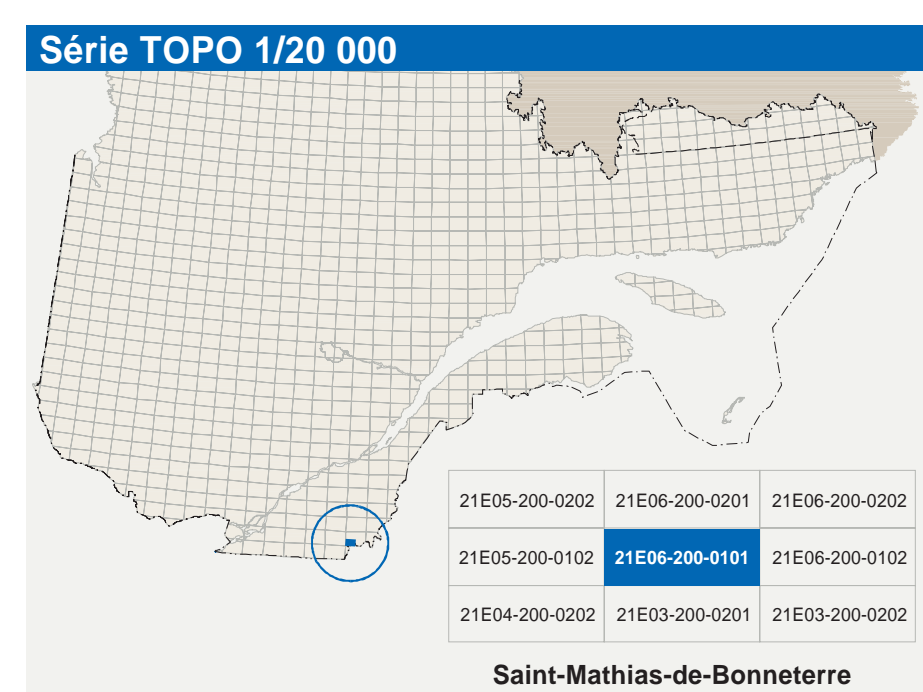


SAINT-MATHIAS-DE-BONNETERRE

21E06-200-0101



21E06-200-0101



Hydrographie	
	Clans d'eau: cours d'eau intermittent
	Lac, mare: réseau hydrologique
	Planer fondée: réseau fluviale
	Chute rapide: écart
	Quai: cale sèche
	Quai: port de plaisance, traversé, phare
	Barrage: barrage hydroélectrique, barrage de castor
	Conduite forcée, glacière, buse
Modèle	
	Courbe de niveau mathématique: interrompue; pont, coté
	Eau: débouchement; défilé fluviale
Végétation	
	Mûrier, bosse, vergé
	Prairie, hère

Infrastructure de transport	
Réseau routier (classification MTG)	
	Autoroute
	Route nationale, route régionale, route collective
	Route locale, route d'accès aux ressources: pavée; non pavée
Réseau routier (classification MN)	
	Rue, chemin: carrossable; pavé; non pavé
	Voie de communication: en construction; abandonnée
	Chemin: non carrossable
Autres	
	Parc, pont couvert; pont d'éclairage
	Passerelle; tunnel
	Rail de locomotion: tracé abandonné
	Tapis de remblai: talus du défilé
	Voie fermée; hydroliasse, aéroport
	Plate d'atterrissage: pavée; non pavée
	Ligne de transport: pylône, pote de distribution d'électricité
	Pipeline: tour, tour de télécommunication

Habitation, équipement, exploitation	
	Bâtiment, en construction, en ruine; maison mobile, chaie
	Sillon; silo
	Parc de stationnement: collectif
	Terrain de jeu: piscine publique
	Centre de ski alpin; remorqueuse mécanique
	Plateau, terrain de golf; jardin zoologique
	Terrain de camping; club; aéroport; base militaire
	Cour de véhicules hors d'usage; cour d'embarquement de matériaux
	Conduite; brûleur à bois; réservoir de surface
	Étang d'épuration; eau d'emboussement sanitaire
	Banc d'embarquement; carrière
	Mine à ciel ouvert; carrière, hôte
	Zone non cartographiée
Frontières	
	Frontière internationale
	Frontière interprovinciale ou interétatique
	Frontière Québec - Terre-Neuve-et-Labrador (cette frontière n'est pas définie)

Métadonnées	
Surface de référence géotique:	Échelle: GRS80
Système de référence géotique:	NOV25, compatible avec le système mondial WGS84
Projection cartographique:	Mercator transverse modifiée (MTM), zone de 3°, système de coordonnées géocentriques (GCG2011), fuseau 7
Origine des altitudes:	COV208 (niveau moyen des mers)
Équidistance des courbes de niveau:	10 mètres
Déclinaison magnétique au centre de la feuille en 2023:	14°42' ouest
Variation annuelle:	3,1 vers l'est
Coordonnées géographiques au centre de la feuille:	45°18'45" nord 71°22'30" ouest
Longitude d'origine (méridien central):	71°30' ouest
Latitude d'origine (équateur):	0 0'
Coordonnées X, Y d'origine:	300 800, 0 mètre
Facteur d'échelle:	0,0000

Sources		Organisme		Date
Classification du réseau routier québécois:	Ministère des transports	rd		
Cote d'exploitation des réseaux hydroélectriques:	Hydro-Québec			1995
Déclinaison magnétique:	Commission géologique du Canada			2003
Courbes de niveau:	Photographies aériennes à l'échelle de 1:40 000			2000
Nomenclature géographique:	Commission de toponymie du Québec			nd
Photographies aériennes à l'échelle de 1:40 000:	Ministère des Ressources naturelles et de la Faune			2000

Crédits	
Rédaction:	Direction générale de l'information géographique
© Gouvernement du Québec: 3 ^e trimestre 2003	
Dépot légal:	Bibliothèque nationale du Québec

