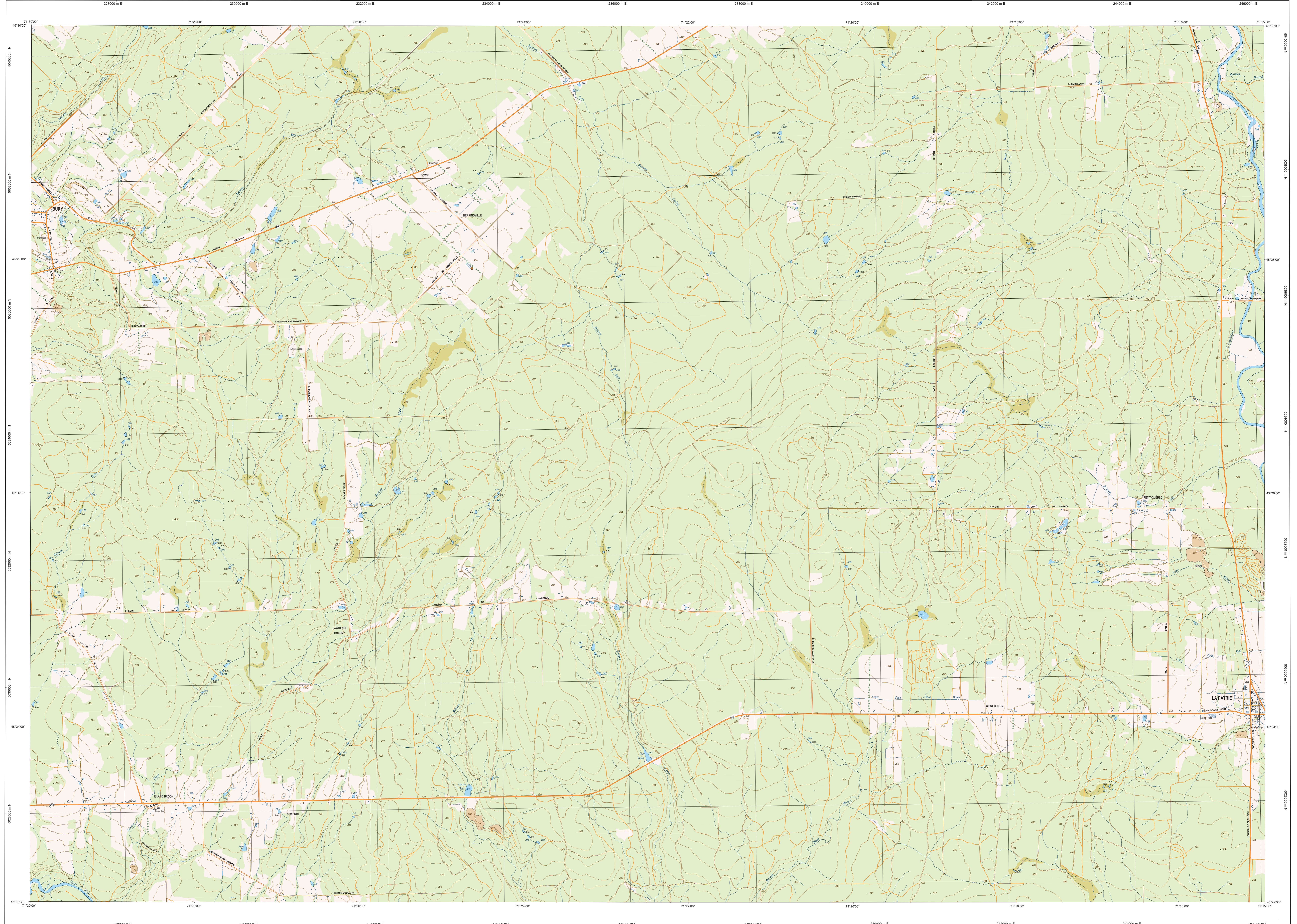


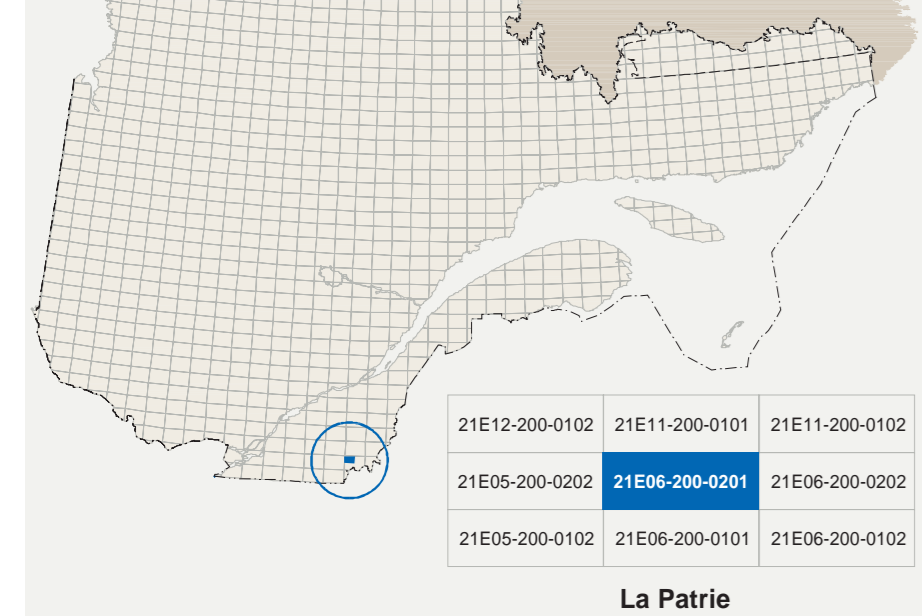
# LA PATRIE

21E06-200-0201

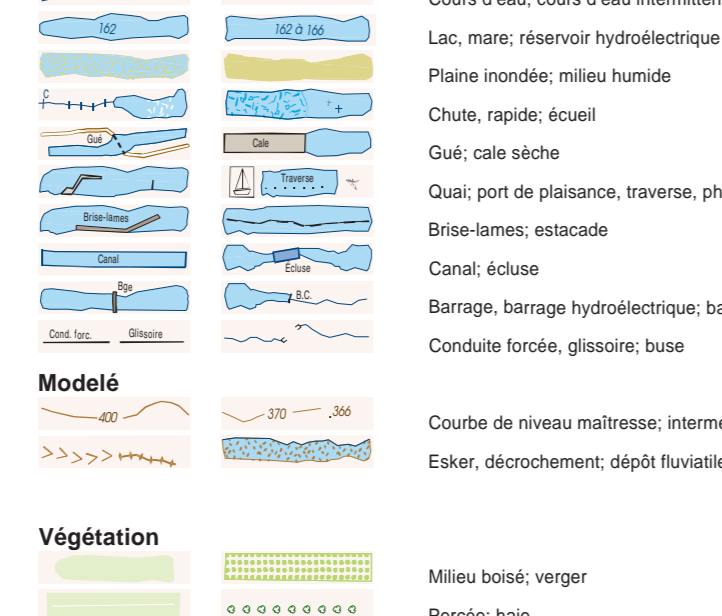


21E06-200-0201

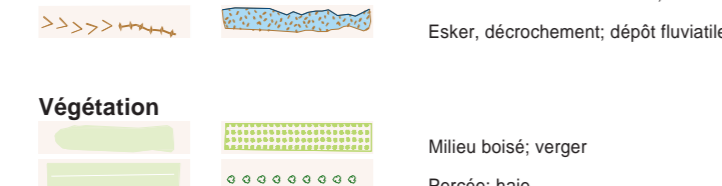
## Série TOPO 1/20 000



### Hydrographie



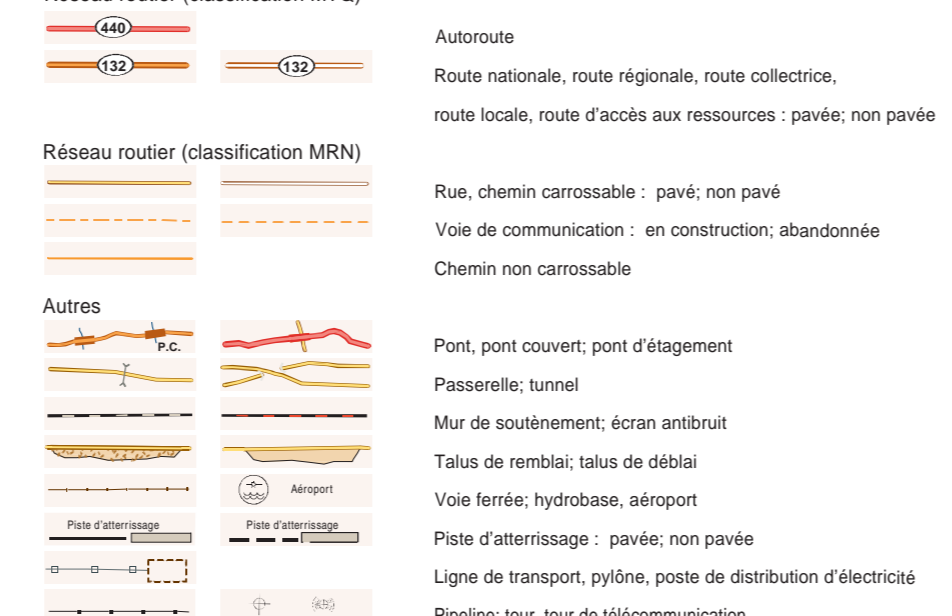
### Modèle



### Végétation



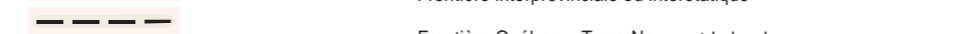
### Infrastructure de transport



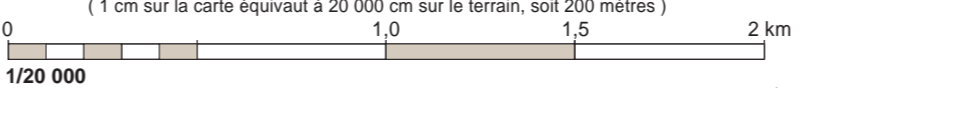
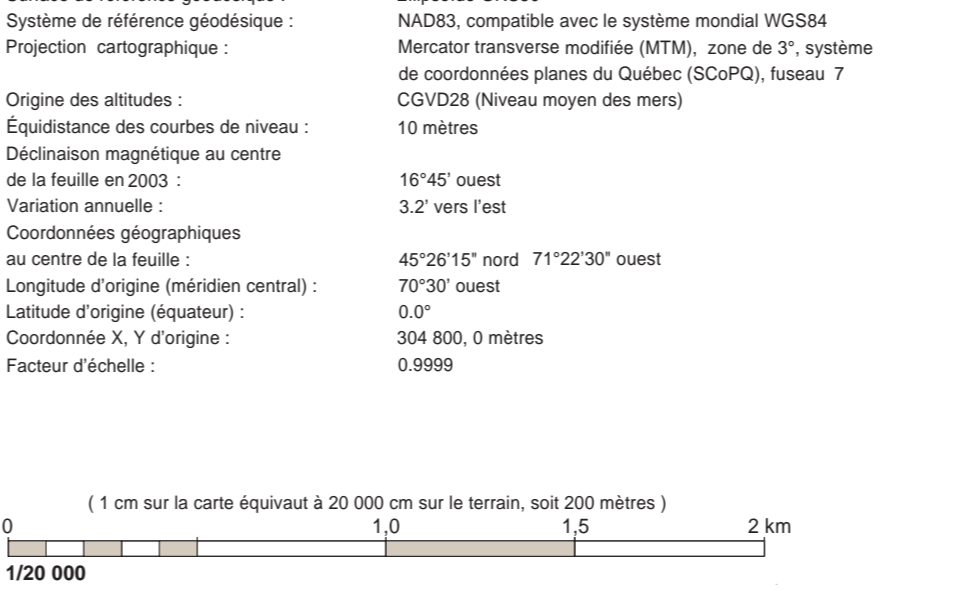
### Habitation, équipement, exploitation



### Frontières



### Métadonnées



### Sources

Données	Organisme	Date
Classification du réseau routier	Ministère des transports	nd
Cote de exploitation des réservoirs hydroélectriques	Hydro-Québec	1993
Déclassement magnétique	Commission géologique du Canada	2003
Courbes de niveau	Photogrammétrie aérienne	2000
Nomenclature géographique	Commission de toponymie du Québec	nd
Photogrammes aériennes à l'échelle de 1:50 000	Ministère des Ressources naturelles et de la Faune	2000

### Crédits

Réalisation: Direction générale de l'information géographique  
 © Gouvernement du Québec, 21 mars 2003  
 Dépôt légal - Bibliothèque nationale du Québec