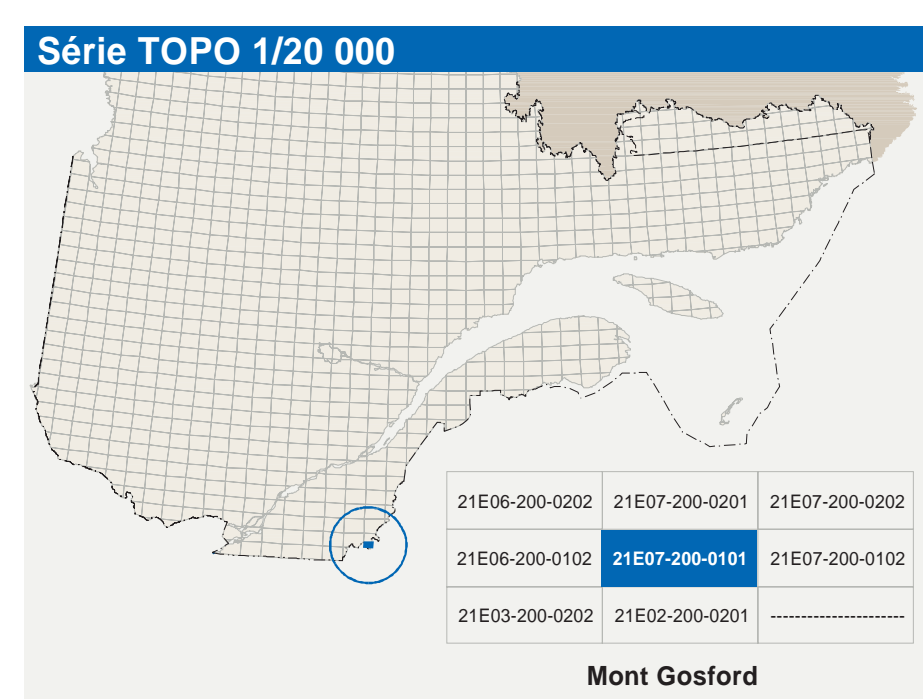
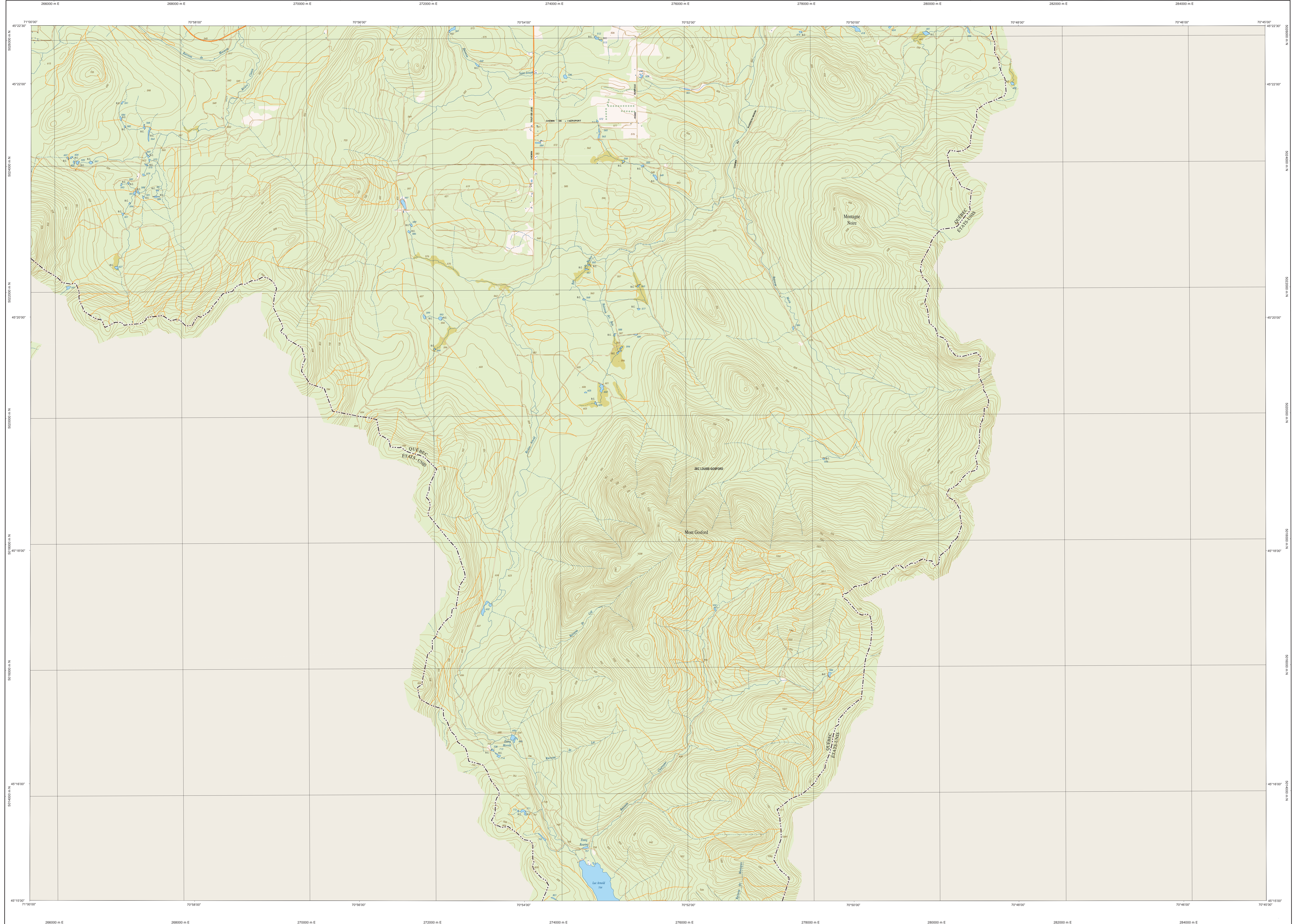


MONT GOSFORD

21E07-200-0101



Hydrographie	Modèle	Végétation

Infrastructure de transport	Autres

Habitation, équipement, exploitation	Frontières

Métadonnées
Surface de référence géographique : NAD83 compatible avec le système mondial WGS84
Projection cartographique : Mercator transverse modifiée (MTM), zone de 3 ^e système de coordonnées géométriques du Québec (CGQ3), fuseau 7
Origine des altitudes : Équilibre des couches de niveau
Déclinaison magnétique au centre de la feuille en 2023 : 16°51' ouest
Altitude au centre de la feuille : 3,4 vers l'est
Coordonnées géographiques au centre de la feuille : 48°18'45" nord 70°52'30" ouest
Longueur d'origine (mètre central) : 707'30" ouest
Latitude d'origine (équateur) : 69°
Coordonnées X, Y d'origine : 304 800, 0 mètres
Facteur d'échelle : 0,0000

Sources	Organisme	Date
Classification du réseau routier québécois	Ministère des Transports	nd
Cote d'exploitation des rivières hydroélectriques	Hydro-Québec	1993
Déclinaison magnétique	Commission géologique du Canada	2003
Courbes de niveau	Photogrammétrie aérienne à l'échelle de 1:40 000	2000
Nomenclature géographique	Commission de toponymie du Québec	nd
Photogrammétrie aérienne à l'échelle de 1:40 000	Ministère des Ressources naturelles et de la Faune	2000

21E07-200-0101