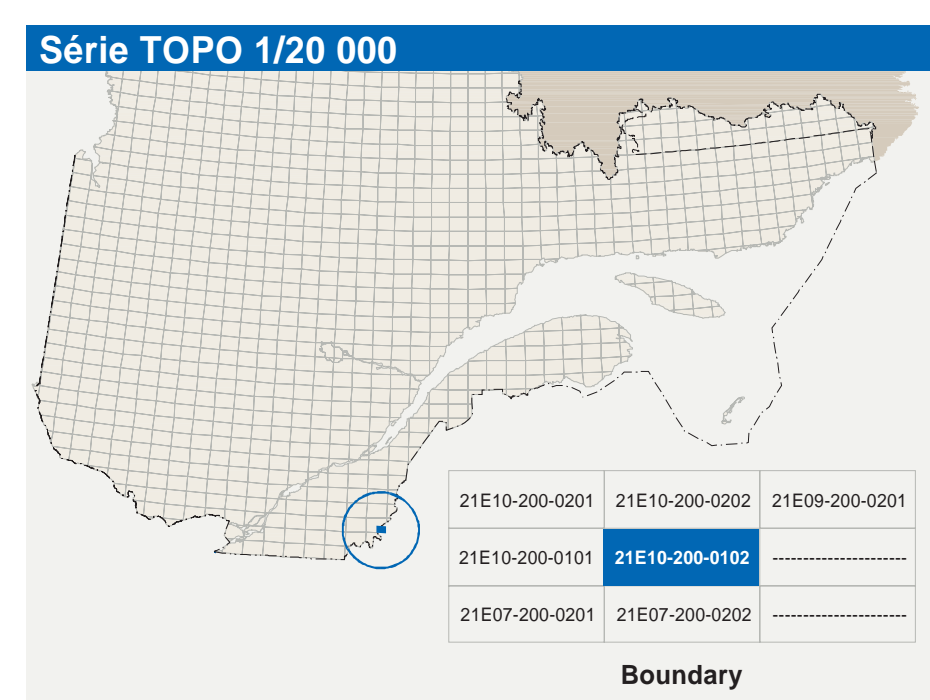
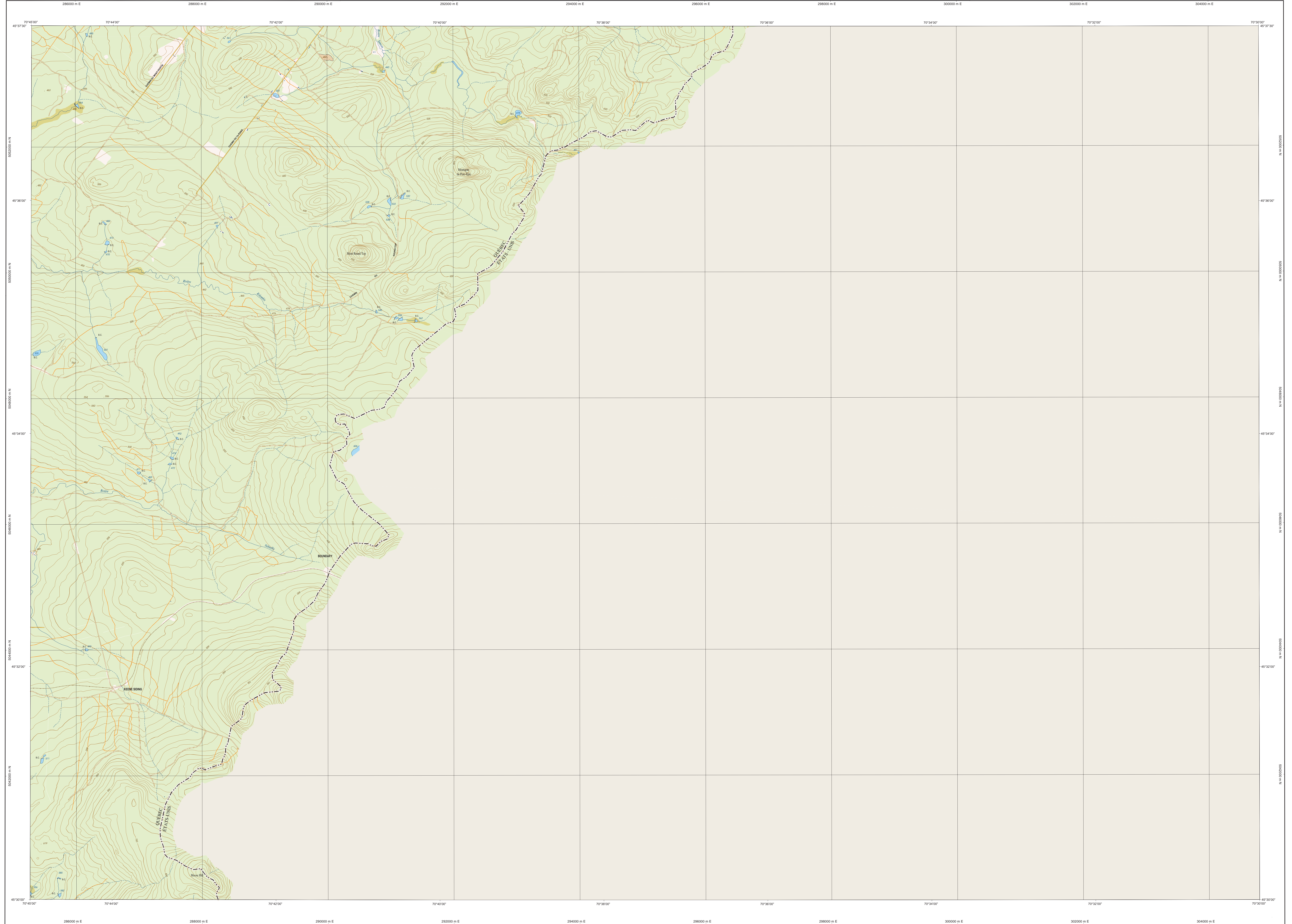


# BOUNDARY

21E10-200-0102



Hydrographie	
	Cours d'eau: cours d'eau intermittent
	Lac, mare; réservoir hydroélectrique
	Plaines marécageuses; milieu humide
	Chutes, rapide, écoule
	Gulch, cours à sec
	Digue, pont de barrage, traverse, barrage
	Barrage; barrage hydroélectrique; barrage de stockage
	Conduite forcée, glacis, buse
	Courbes de niveau métriques; contour; point coté
	Esker; décrochement; défilé fluvial
Modèles	
	Milieu boisé; verger
	Parcs; îlot

Infrastructure de transport	
	Réseau routier (classification MTQ)
	Autoroute
	Route nationale, route régionale, route collective
	route locale, route d'accès aux ressources; pavée; non pavée
Réseau routier (classification MRN)	
	Road, chemin carrossable; pavé; non pavé
	Voie de communication; en construction; abandonnée
	Chemin non carrossable
Autres	
	Pont, pont couvert, pont d'écluse
	Passerelle, tunnel
	Mur de soutènement, écran soubre
	Talus de remblai; talus de déblai
	Voie ferrée; hydroliège, aéroport
	Piste d'atterrissage; piste; non pavée
	Ligne de transport, pylône, poste de distribution d'électricité
	Pipeline; tour, tour de télécommunication

Habitation, équipement, exploitation	
	Bâtiment en construction, en ruines, maison mobile, tiche
	Sanctuaire, site
	Parc de stationnement, cimetières
	Terrain de jeu, piscine publique
	Centre de ski alpin, remorque mécanique
	Piste, terrain de golf, jardin zoologique
	Terrain de camping, site-arrêt; base militaire
	Cour de véhicules hors d'usage; cour d'entreposage de matériaux
	Convoyeur, broyeur à bois; réservoir de surface
	Étang d'épuration, lieu d'abaissement sanitaire
	Blanc d'empilage, carrière
	Mine à ciel ouvert, amas, halde
	Zone non cartographiée
Frontières	
	Frontière internationale
	Frontière interprovinciale ou interétatique
	Frontière Québec - Terre Inuvik de L'Inuvik (cette frontière n'est pas définie)

Métadonnées	
Source de référence géodésique	Élevation GRS20
Système de référence géodésique	NAD83, compatible avec le système mondial WGS84
Projection cartographique	Mercator transverse modifiée (MTM), zone de 3°, système de coordonnées géocentriques de Québec (CGQ3), Niveau 7
Origine des altitudes	Équivalence des courbes de niveau
Équivalence des courbes de niveau	17100 mètres
Déclinaison magnétique au centre de la feuille en 2023	3,7° vers l'est
Variation annuelle	0,0°
Coordonnées géographiques au centre de la feuille	48°33'45" nord 70°37'30" ouest
Longitude d'origine (méridien central)	70°30' ouest
Latitude d'origine (parallèle central)	0,0°
Coordonnées X, Y d'origine	304 000, 0 mètres
Facteur d'échelle	0,9999

Sources		Organisme		Date
Classification du réseau routier supérieur	Ministère des transports			nd
Cote d'exploitation des réseaux hydroélectriques	Hydro-Québec			1990
Déclinaison magnétique	Commission géologique du Canada			2003
Courbes de niveau	Photographie aérienne			2000
Nomenclature géographique	Commission de toponymie du Québec			nd
Photographie aérienne	Ministère des Ressources naturelles et de la Faune			2000

**Crédits**  
 Réalisation : Direction générale de l'information géographique  
 © Gouvernement du Québec, 7 novembre 2003  
 Dépôt légal - Bibliothèque nationale du Québec

21E10-200-0102