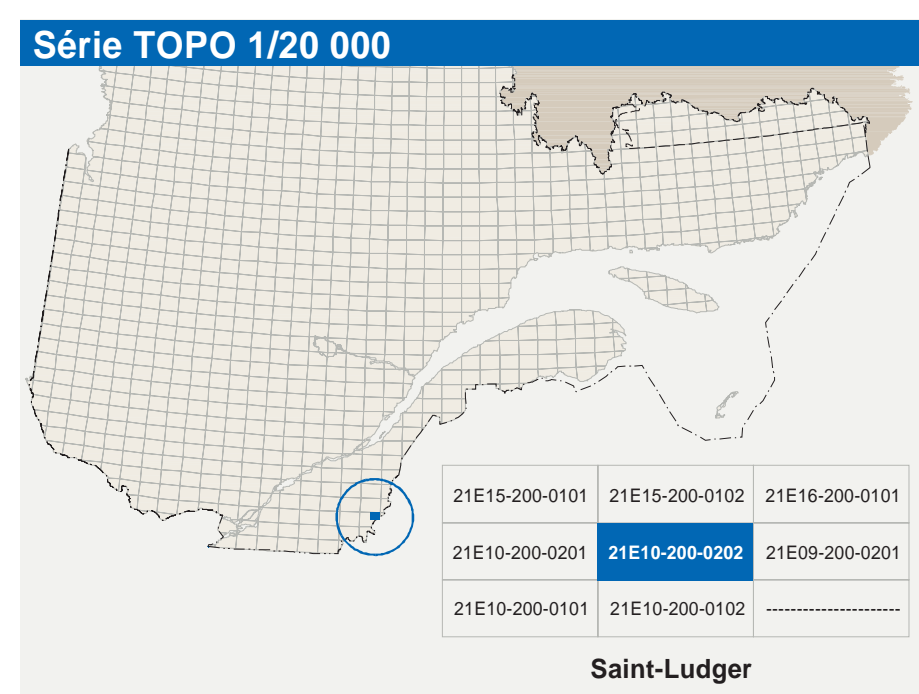
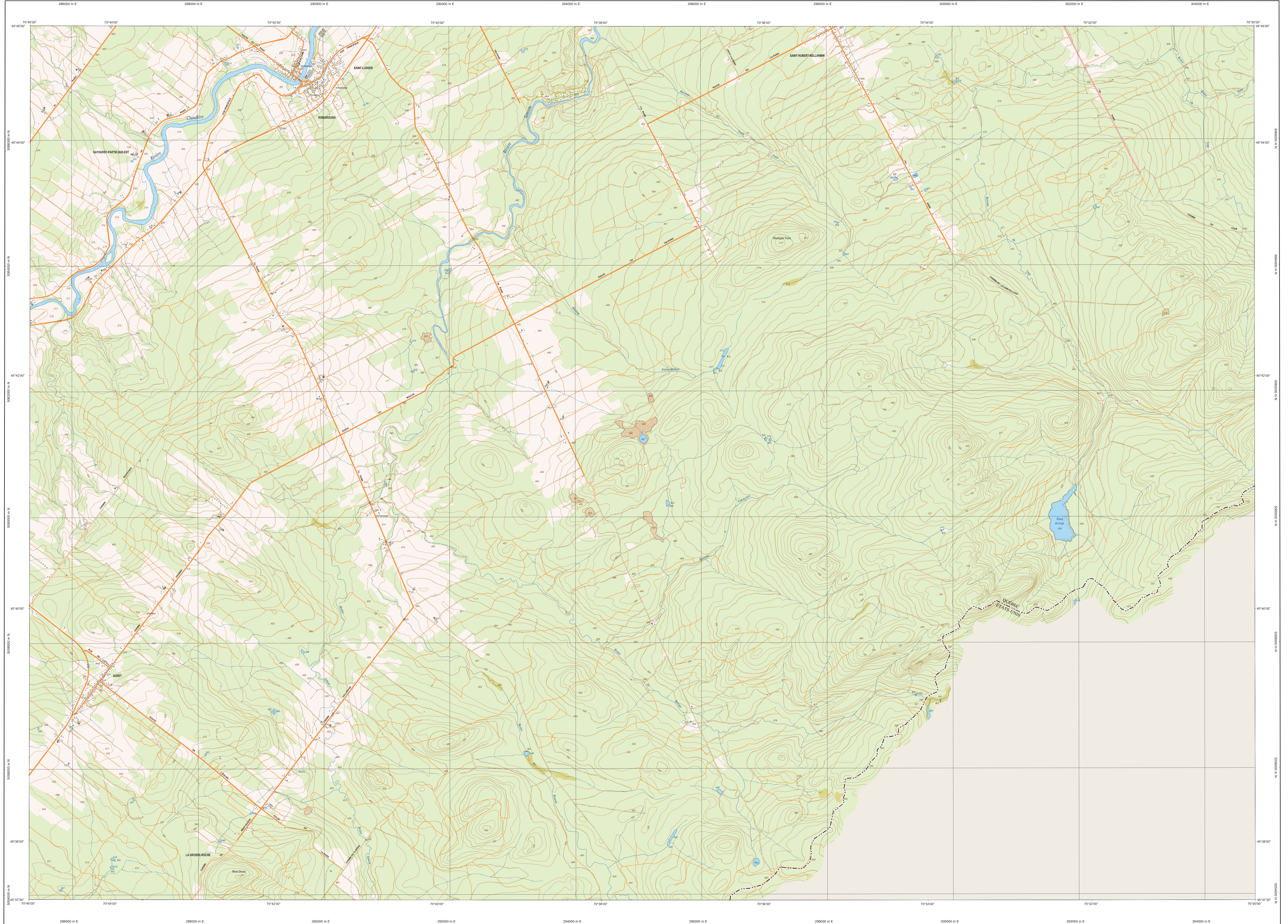


SAINT-LUDGER

21E10-200-0202



Hydrographie	Modèle	Vegetation

Infrastructure de transport	Autres

Habitation, équipement, exploitation	Frontières

Métadonnées	Éléments GRSB
Système de référence géographique: NAD83, compatible avec le système mondial WGS84	Éléments GRSB
Système de référence géodésique: NAD83, compatible avec le système mondial WGS84	Métadonnées
Projection cartographique: UTM, zone de 18°	Projeté
Équivalence des courbes de niveau: 10 mètres	Projeté
Déclinaison magnétique au centre de la feuille en 2023: 3,8 vers l'est	Projeté
Variation annuelle: 0,7"	Projeté
Coordonnées géographiques au centre de la feuille: 48°41'15" nord 70°37'30" ouest	Projeté
Longueur d'origine (Médian central): 0,0"	Projeté
Latitude d'origine (équateur): 204 800,0 mètres	Projeté
Coordonnées X, Y d'origine: 0,0000	Projeté

Sources	Organisme	Date
Classification du réseau routier supérieur	Ministère des transports	nd
Cote d'exploitation des réseaux hydroélectriques	Hydro-Québec	1990
Déclinaison magnétique	Commission géologique du Canada	2003
Courbes de niveau	Photographies aériennes	2000
Topographie géométrique	Commission de topographie du Québec	nd
Photographies aériennes à l'échelle de 1:40 000	Ministère des Ressources naturelles et de la Faune	2000

Crédits
Réalisation : Direction générale de l'information géographique
© Gouvernement du Québec, 7 mai 2023
Dépot légal - Bibliothèque nationale du Québec

21E10-200-0202